

TOSHIBA

LEDベースライト TENQOOシリーズ

リニューアル器具 リニューアルキット



省エネなLEDへ
交換したいけど、
工事が長いかかると
困るなあ

環境に配慮した
リニューアルが
できないかな



今の器具を活かして
LEDへ交換できると
いいなあ

今の器具よりも
明るい器具へ
リニューアルが
できないかな

TENQOO シリーズ

リニューアル器具、リニューアルキットが おすすめです。



TENQOOシリーズへのリニューアルには2つの方法があります

リニューアル器具

W220、W300 の埋込形器具をご使用の場合

施工時間を最大約45%削減
ボルト継ぎ足し不要で施工性に配慮
施工時に吊ボルトが見える新設計を採用

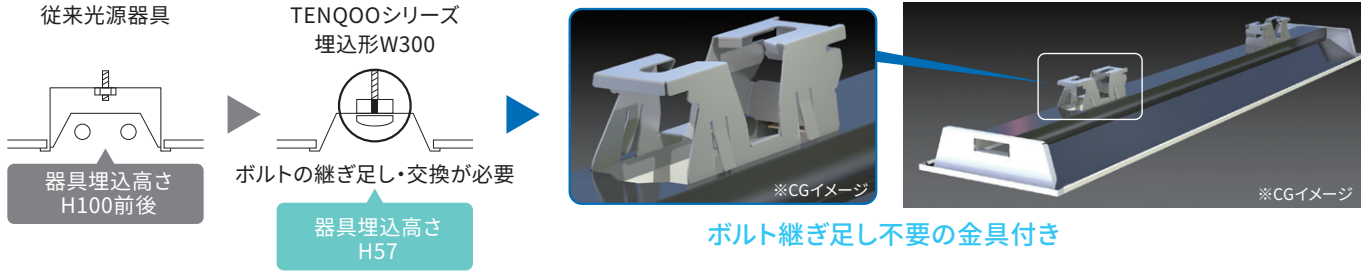
リニューアルキット

東芝製の対象器具をお使いの場合※

施工時間を最大約55%削減
プッシュクリユウの採用で工具不要で取付可能
既存器具を流用するため交換時の廃棄量を削減
※適合器具がございます。

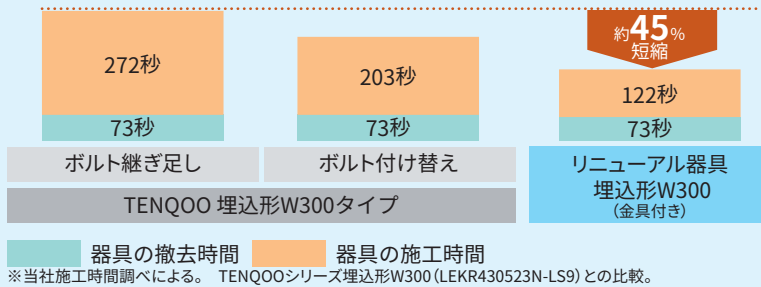
TENQOO シリーズ リニューアル器具

吊りボルト継ぎ足し不要の、施工性に配慮したリニューアル用埋込器具です。
 施工時間を短縮し、効率的に従来光源から LED 器具へリニューアルが可能です。



POINT 1

ボルト継ぎ足し、交換が不要なので施工時間を最大約45%短縮可能。



■ 施工手順は動画で公開中



施工時間比較

従来(吊りボルト継ぎ足しの場合) | リニューアル器具埋込形W300(金具付き)

05:45 | 03:15

施工時間最大 **約45%** 短縮可能

※施工時間比較は施工方法等の異なる場合があります。また、一部は施工方法が異なる場合があります。また、器具の仕様や設置環境により施工時間は異なります。

POINT 2

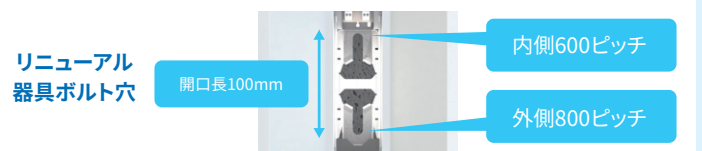
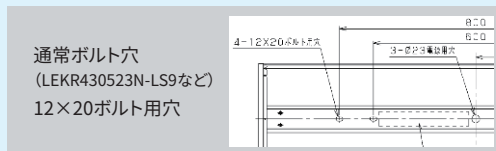
埋込形でも施工時にボルト位置が見える新構造。

施工時に吊りボルトの位置が見える新構造を採用。ボルト位置を目視で確認できて便利！

特許出願中



吊りボルトが見える親切設計

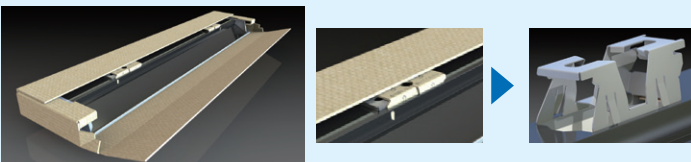


POINT 3

輸送時に金具は器具内に収納し持ち運びサイズを軽減。

新構造の金具は輸送時には器具内に収納されているため、包装容積も小さく運びやすい設計です。コンパクトな梱包にすることで梱包材の破棄量も減少し、環境に配慮しています。

持ち運びやすい梱包サイズ！



梱包寸法 (1梱包当たり)

形名	奥行 (mm)	幅 (mm)	高さ (mm)	質量 (kg)
LEER-42202RN-LS9	1,330	251	77	2.5
LEER-43002RN-LS9	1,346	331	77	3.0

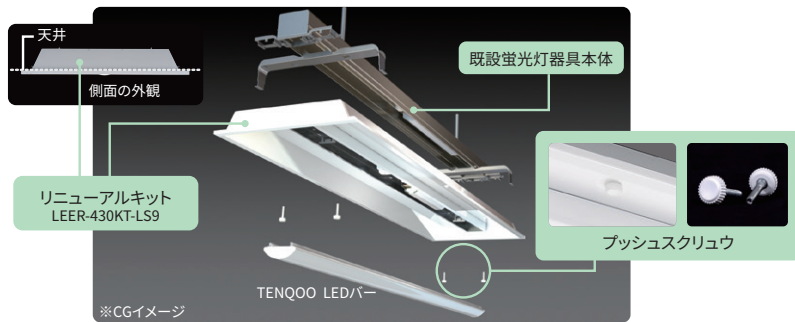


TENQOO シリーズ リニューアルキット

当社蛍光灯器具の既設本体を流用し LED ベースライトへ。
省エネ効果に優れた LED 器具へのリニューアルがらくらく実現できます。

●既設器具が対象機種かご確認ください
(下記の当社蛍光灯器具の本体に取り付け可能)

サイズ	組合せ形名	本体形名
W190	FR-41478K	FR-41408
	FHR-41478K	FHR-41408
	FHR-42412NK	FHR-42412
W300	FR-42478K	FR-42408
	FR-42479K	FR-42409
	FHR-42478K	FHR-42408
	FHR-42479K	FHR-42409
	FR-43478K	FR-43408 ^{*1}
	FHR-43478K	FHR-43408 ^{*1}

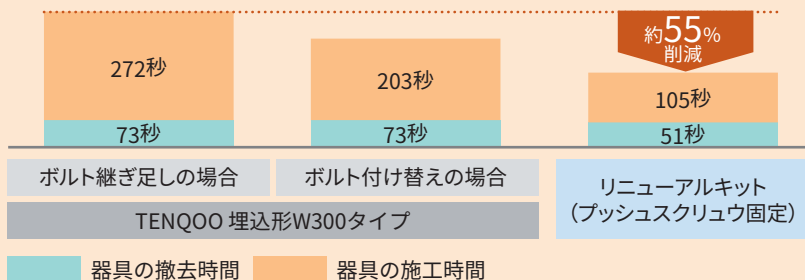


^{*1}LEDバー6,900lmタイプを使用しても明るさが足りない場合がございます。灯数をご確認の上、当社営業窓口まで照明設計のご相談ください。

POINT

1

既設の器具本体を流用するので施工時間を
最大約55%短縮可能。



^{*}当社施工時間調べによる。TENQOOシリーズ埋込形W300 (LEKR430523N-LS9) との比較。

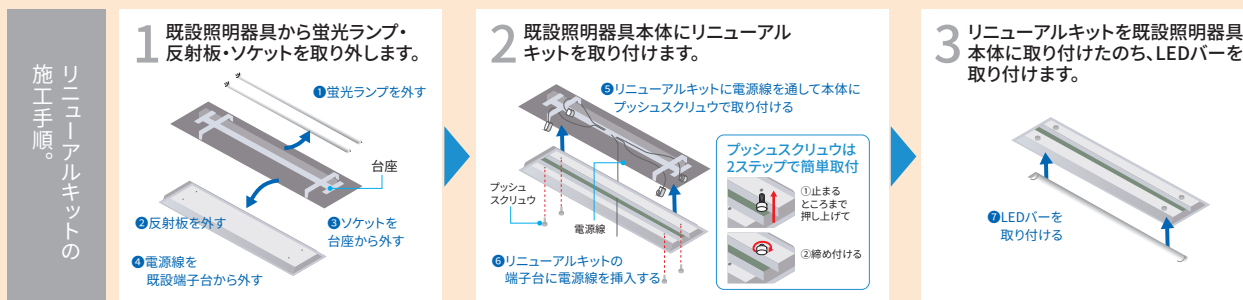
■ 施工手順は
動画で公開中



POINT

2

既設の器具本体を流用することでボルト施工が不要。
独自のプッシュスクリューを採用し工具のいらない簡単施工。



POINT

3

器具本体を流用することで器具ごと交換よりも廃棄量、破棄費用などを削減。
廃棄量が少なくなることで運搬費用の削減も見込めます。

破棄量削減	器具ごと交換する場合 器具本体(安定器、ソケット)、反射板	4.1kg/台	破棄量削減	リニューアルキットの場合 反射板	2.3kg/台
種別単価削減	器具ごと交換する場合 混合ごみ	213.2円/台	破棄費用削減	リニューアルキットの場合 鉄くず	80.5円/台

^{*}破棄量、種別、破棄単価は産業廃棄物業者見積の一例です。破棄費用は混合ごみ52円/kg、鉄くず35円/kgで計算しています。

ラインアップ

40タイプ リニューアル器具		器具本体
埋込形 下面開放 Ra83 昼白色 5000K		
代表LEDバー		
一般タイプ	6,900 lmタイプ HF32形×2灯用 高出力形器具相当	LEEM-40693N-01 ¥23,500 ○
	5,200 lmタイプ HF32形×2灯用 定格出力形器具相当	LEEM-40523N-01 ¥19,500 ○
	4,000 lmタイプ FLR40×2灯用 省電力タイプ	LEEM-40403N-01 ¥16,000 ○
	3,200 lmタイプ HF32形×1灯用 高出力形器具相当	LEEM-40323N-01 ¥14,200 ○
	2,500 lmタイプ HF32形×2灯用 定格出力形器具相当	LEEM-40253N-01 ¥13,700 ○
	2,000 lmタイプ FLR40×1灯用 省電力タイプ	LEEM-40203N-01 ¥12,200 ○
	共通仕様 電源ユニット内蔵 / 定格電圧: AC100V~242V 平均演色評価数 (Ra) : 83 光源寿命: 40,000時間 (光束維持率90%) 本体: 鋼板 白 / LEDバー: ポリカーボネート 乳白 ※LEDバーはハイグレードタイプ・高演色タイプ・光色タイプをお選びいただけます。 適合連結金具: C-153N	

W220	
埋込寸法: W220×L1,235mm	
非調光タイプ 出力固定形 LEER-42202RN-LS9 ¥18,200 ○	
LEER-42202RN-LS9 + LEEM-40693N-01 (6,600 lm 43.0W 153.4 lm/W) ¥41,700 ○	
LEER-42202RN-LS9 + LEEM-40523N-01 (4,900 lm 32.5W 150.7 lm/W) ¥37,700 ○	
LEER-42202RN-LS9 + LEEM-40403N-01 (3,800 lm 24.8W 153.2 lm/W) ¥34,200 ○	
LEER-42202RN-LS9 + LEEM-40323N-01 (3,100 lm 19.5W 158.9 lm/W) ¥32,400 ○	
LEER-42202RN-LS9 + LEEM-40253N-01 (2,350 lm 17.0W 138.2 lm/W) ¥31,900 ○	
LEER-42202RN-LS9 + LEEM-40203N-01 (1,900 lm 13.6W 139.7 lm/W) ¥30,400 ○	
埋込寸法 質量: 2.8kg	

W300	
埋込寸法: W300×L1,257mm	
非調光タイプ 出力固定形 LEER-43002RN-LS9 ¥19,100 ○	
LEER-43002RN-LS9 + LEEM-40693N-01 (6,500 lm 43.0W 151.1 lm/W) ¥42,600 ○	
LEER-43002RN-LS9 + LEEM-40523N-01 (4,950 lm 32.5W 152.3 lm/W) ¥38,600 ○	
LEER-43002RN-LS9 + LEEM-40403N-01 (3,800 lm 24.8W 153.2 lm/W) ¥35,100 ○	
LEER-43002RN-LS9 + LEEM-40323N-01 (3,050 lm 19.55W 156.4 lm/W) ¥33,300 ○	
LEER-43002RN-LS9 + LEEM-40253N-01 (2,400 lm 17.0W 141.1 lm/W) ¥32,800 ○	
LEER-43002RN-LS9 + LEEM-40203N-01 (1,920 lm 13.6W 141.4 lm/W) ¥31,300 ○	
埋込寸法 質量: 3.0kg	

40タイプ リニューアルキット		器具本体
埋込形 下面開放 Ra83 昼白色 5000K		
代表LEDバー		
一般タイプ	6,900 lmタイプ HF32形×2灯用 高出力形器具相当	LEEM-40693N-01 ¥23,500 ○
	5,200 lmタイプ HF32形×2灯用 定格出力形器具相当	LEEM-40523N-01 ¥19,500 ○
	4,000 lmタイプ FLR40×2灯用 省電力タイプ	LEEM-40403N-01 ¥16,000 ○
	3,200 lmタイプ HF32形×1灯用 高出力形器具相当	LEEM-40323N-01 ¥14,200 ○
	2,500 lmタイプ HF32形×2灯用 定格出力形器具相当	LEEM-40253N-01 ¥13,700 ○
	2,000 lmタイプ FLR40×1灯用 省電力タイプ	LEEM-40203N-01 ¥12,200 ○
	共通仕様 電源ユニット内蔵 / 定格電圧: AC100V~242V 平均演色評価数 (Ra) : 83 光源寿命: 40,000時間 (光束維持率90%) 本体: 鋼板 白 / LEDバー: ポリカーボネート 乳白 ※LEDバーはハイグレードタイプ・高演色タイプ・光色タイプをお選びいただけます。 当社従来光源器具に取付可能。	

W190	
埋込寸法: W190×L1,257mm	
非調光タイプ 出力固定形 LEER-419KT-LS9 ¥18,700 ▲	
LEER-419KT-LS9 + LEEM-40693N-01 (6,600 lm 43.0W 153.4 lm/W) ¥42,200 ▲	
LEER-419KT-LS9 + LEEM-40523N-01 (4,900 lm 32.5W 150.7 lm/W) ¥38,200 ▲	
LEER-419KT-LS9 + LEEM-40403N-01 (3,800 lm 24.8W 153.2 lm/W) ¥34,700 ▲	
LEER-419KT-LS9 + LEEM-40323N-01 (3,100 lm 19.5W 158.9 lm/W) ¥32,900 ▲	
LEER-419KT-LS9 + LEEM-40253N-01 (2,350 lm 17.0W 138.2 lm/W) ¥32,400 ▲	
LEER-419KT-LS9 + LEEM-40203N-01 (1,900 lm 13.6W 139.7 lm/W) ¥30,900 ▲	
埋込寸法 質量: 2.8kg	

W300	
埋込寸法: W300×L1,257mm	
非調光タイプ 出力固定形 LEER-430KT-LS9 ¥19,800 ▲	
LEER-430KT-LS9 + LEEM-40693N-01 (6,500 lm 43.0W 151.1 lm/W) ¥43,300 ▲	
LEER-430KT-LS9 + LEEM-40523N-01 (4,950 lm 32.5W 152.3 lm/W) ¥39,300 ▲	
LEER-430KT-LS9 + LEEM-40403N-01 (3,800 lm 24.8W 153.2 lm/W) ¥35,800 ▲	
LEER-430KT-LS9 + LEEM-40323N-01 (3,050 lm 19.5W 156.4 lm/W) ¥34,000 ▲	
LEER-430KT-LS9 + LEEM-40253N-01 (2,400 lm 17.0W 141.1 lm/W) ¥33,500 ▲	
LEER-430KT-LS9 + LEEM-40203N-01 (1,920 lm 13.6W 141.1 lm/W) ¥32,000 ▲	
埋込寸法 質量: 3.5kg	

※注釈のない電力表示は200V時の数値です。

※LEDバーは別売です。掲載のLEDバーは代表です。TENQOOシリーズ40タイプLEDバーと組み合わせてご使用できます。明るさ・光色など用途に合わせてお選び頂けます。

■ 補修用性能部品の保有期間
 弊社は照明器具の補修用性能部品を製造打ち切り後6年間保有しています。
 性能部品とは、その商品の機能を維持するために必要な部品です。補修用性能部品には、同等機能を有する代替品を含みます。

日本国内専用
 Use only in Japan

快適なあかり、ひかり環境を創造する優れた商品<e商品>を提供いたします。
 人間や社会、地球に調和する項目を考慮した商品の中から特別に選定し、<e商品>と設定しています。
 ● カタログ上の表記 <施設・屋外照明>

「安全上のご注意」、また「ご使用上の注意」については、取扱説明書に明記している内容をよくお読みの上、安全に正しくお使いください。
 保証とアフターサービスについては総合カタログやホームページよりご確認ください。

お買い物・使い方・修理のご相談は **「東芝ライテック商品ご相談センター」0120-66-1048** 受付時間 **9:00-18:00** (日曜、祝日、年末年始を除く)
 ◎ 携帯電話などからのご利用は **046-862-2772** 専用 ☎ FAX **0570-000-661** ● お客様からご提供いただいた個人情報は、ご相談への回答、カタログ発送などの情報提供に利用いたします。
 ● 利用目的の範囲内で、当該製品に関連する東芝グループ会社や協力会社に、お客様の個人情報を提供する場合があります。

● 価格後ろの印(在庫区分)説明 ○ 工場在庫在庫品、▲ 受注生産品(納期約2週間から3週間) 納期は目安ですので、都度お問合せください。
 ● 外観・仕様は、改良のため変更することがありますのでご了承ください。 ● 商品の色は印刷の具合で実物とは若干異なる場合があります。

東芝ライテック株式会社
 事業本部
 〒212-8585 神奈川県川崎市幸区堀川町72番地34
<https://www.tlt.co.jp/>

本チラシ掲載商品の価格には、消費税、配送費、設置調整費、工事費、使用済み商品の引き取り費等は含まれておりません。

このチラシの内容は2023年4月現在のものです。本誌から無断で複製、転載、流用はご遠慮いただけますようお願いいたします。 C4379-1 0423 10t TLT