

# TOSHIBA

Leading Innovation >>>

パンフレット 2016-3

## 定置式家庭用蓄電システム



さらに容量アップ\*1で安心、長持ち

定置式家庭用蓄電システム

# eneGoon

スタンダードタイプ

大容量  
\*2  
**7.4 kWh**  
朝昼晩いつでも  
電気機器を使えます

大出力  
**3 kVA**  
エアコンやその他電気製品  
を同時に使えます

急速充電  
\*3  
**約3時間**  
短時間での充電を実現  
通常充電時は約5時間

もしもの停電時にも…

台風などによる  
停電時も安心!

— 大容量だから停電時にも威力を発揮 —

計440Wを約14時間連続して使用できます\*4

440Wの電力を  
(40Wの電球11個分)  
約**14時間**\*4  
使えます

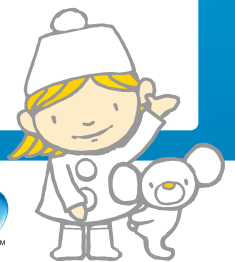


停電時はあらかじめ  
選定しておいた、  
緊急時に必要な電気機器に  
電気を供給します。

毎日の生活にも…

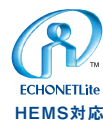
太陽光発電や深夜電力の充電など、  
毎日かしく使えます!

エネグーンは家中の電気機器で蓄電池の電気を  
使うことができます。



エネグーンのすごさの秘密

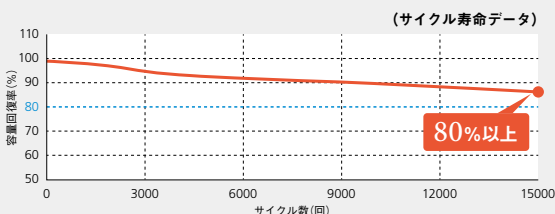
それは、東芝二次電池SCiB™にあり。



2007-2016  
© takeshi MURAI Characters.

### 長寿命

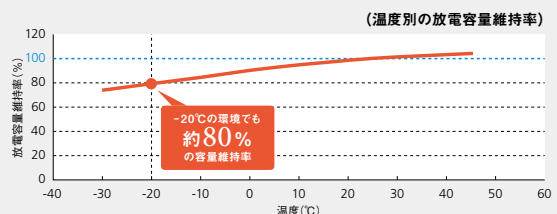
SCiB™酸化物系新材料の採用などにより、これまでにない長寿命性能を実現しました。15,000回の充放電後も、80%以上\*5の容量を維持しています。



\*試験条件: 電池に過熱な、3C (定格容量の3倍の電流) での充放電サイクル@25℃  
\*20Ahセルのデータです。20Ahセルと23Ahセルは巻き数のみの違いです。

### 低温に強い

東芝二次電池SCiB™は低温環境でも十分な放電が可能です。-20℃の環境でも約80%\*5の容量を維持しますので、寒冷地でも蓄電池の電力をご使用になれます。



※放電容量維持率(%) = 各温度で定格容量の1/3で放電時の放電容量 / 25℃で定格容量の1/3で放電時の放電容量 × 100  
\*20Ahセルのデータです。20Ahセルと23Ahセルは巻き数のみの違いです。

\*1 従来機種 ENG-86630A2-Nシリーズとの比較。 \*2 電気機器が実際に使用できる電力量は、電力変換損失 (定格出力時 ENG-B7740A4-Nシリーズは約6%) 分だけ少なくなります。 \*3 コントローラーの「充電」ボタンを押すと急速充電になります。 \*4 使用時間は ENG-B7740A4-Nシリーズの場合の目安であり、蓄電残量や電気機器の使用状況などによって異なります。 \*5 当社測定データであり、保証値を表すものではありません。お客様の使用環境により性能は異なります。  
※掲載写真はイメージです。実際の製品とことなる場合があります。

蓄電池本体 (7.4kWh)

ENG-B7430A4-N1

希望小売価格(円) ¥2,970,000 ▲

負荷接続方式		系統連系型
蓄電池部	電池種類	東芝二次電池 SCiB™
	蓄電容量*1	7.4kWh
	充電時間*2	通常充電時:約5時間 急速充電時:約3時間
入力	定格電圧	通常時:単相三線式200V 停電時:単相二線式100V
	周波数	50/60Hz
出力	定格電圧	通常時:単相二線式200V(単相三線に接続) 停電時:単相二線式100V
	定格電力	通常時:3.0kVA 停電時:2.0kVA
	周波数	50/60Hz
使用条件	設置場所	屋外
	使用温度範囲	-20℃~40℃*3
	使用湿度範囲	10~95%RH(結露なきこと)
本体構造	外形寸法/質量	780mm(幅)×300mm(奥行き)×1,025mm(高さ(突起部分を除く))/142kg

●充放電運転をしていない場合でも非停電時約40W、停電時約30Wの電力を消費します。 ●電流センサーの計測上限は100Aまでです。

コントローラー エネグーン(スタンダードタイプ)専用



Wi-SUN HAN

ENG-C50A4

希望小売価格(円) ¥39,800 ▲

- 設置場所:屋内
- 取付方法:壁露出固定(通信部埋め込み(2個用スイッチボックス))
- 通信用アダプター:920MHz帯無線 Wi-SUN Single-Hop HAN
- 対応プロトコル:ECHONET Lite™

有線LAN

ENG-C20A4

希望小売価格(円) ¥39,800 ▲

- 設置場所:屋内
- 取付方法:壁露出固定(通信部埋め込み(2個用スイッチボックス))
- 通信用アダプター:有線LAN 100BASE-TX/10BASE-Te
- 対応プロトコル:ECHONET Lite™

蓄電システム用分電盤 エネグーン(スタンダードタイプ)専用



ENG-CB13E53-62

希望小売価格(円) ¥69,800 ▲

●構成機器:

- 配線用遮断器
- 漏電ブレーカ
- 分岐ブレーカ
- 切替器(保守用)

蓄電システムの構成

蓄電池本体	通常運転時は、系統からの電気で充電し、放電は選定負荷と一般負荷の両方の機器に電気を供給します。*4 停電時は、選定負荷に自動的に自立放電します(停電時、一般負荷には電気が供給しません)。太陽光発電システムが併設されている場合は、停電時、太陽光発電システムから充電することができます。*5
コントローラー	蓄電システムの各種運転操作と運転状態の表示および運転モードを設定するためのコントローラーです。
蓄電システム用分電盤	選定負荷を接続するための蓄電システム用の分電盤です。

- \*1 電気機器が実際に使用できる電力量は、電力変換損失(定格出力時は約6%)分だけ少なくなります。
- \*2 「おまかせ」運転時は通常放電となります。コントローラーの「充電」ボタンを押すと急速充電になります。「おこのみ」運転で充電電力設定を「大」に設定すると急速充電になります。
- \*3 設置地域によっては、環境条件により設置できないことがあります。設置の環境条件については販売店にお問い合わせください。
- \*4 200V機器は一般負荷でのみ使えます。選定負荷では使えません。
- \*5 太陽光発電システムから充電する場合、太陽光発電システムを自立運転に切替えると、蓄電システムに充電を開始します。

※この紙面に掲載の全商品には、消費税は含まれておりません。  
※価格後の印説明:▲受注生産品(納期 約2~6週間) 納期は目安ですので、都度お問い合わせください。

耐重塩害仕様品(受注生産品)に関しては、弊社営業担当まで、お問い合わせ下さい。

本カタログ掲載商品の価格には、配送料、設備調整費、使用済み商品の引き取り費用等は含まれておりません。



安全に関するご注意

- ご使用前に「取扱説明書」をよくお読みのうえ正しくお使いください。
- 電気工事などが必要です。電気工事については有資格者による施工が義務付けられています。販売店とご相談ください。
- アースが必ず必要です。電気工事のあとにアースが取り付けられていることを確認してください。
- 医療機器など生命に関わる機器の電源として使用しないでください。

愛情点検



★長年ご使用の蓄電池の点検を!

このような症状はありませんか

- 焦げくさいニオイがする。
- ブレーカが頻繁に落ちる。
- 取付部品が腐食していたり、取付がゆるんだりしている。
- 誤って異物や水を入れてしまった。
- 運動音が異常に大きい。
- その他の異常や故障がある。

ご使用中止

このような症状のときは、ご使用を中止してお買い上げの販売店や工事店、または下記窓口にご相談ください。

保証書に関するお願い

●この東芝定置式家庭用蓄電システムには、保証書を別途添付しております。 ●保証書は、必ず「お買い上げ日・販売店名」等の記入をお確かめのうえ、販売店から受け取っていただき内容をよくお読みの後、大切に保管してください。 ●保証期間は「お買い上げの日」から1年間です。延長保証は別途お申込みいただく必要があります。詳しくは保証書・東芝定置式家庭用蓄電システム延長保証加入申込書をご覧ください。形名の末尾が-N4(耐重塩害)は対象外です。 ●保証期間中の故障は、保証書の内容に基づき、無料修理となります。無償商品交換ではありません。

TOSHIBA

東芝ライテック株式会社

http://www.tlt.co.jp

住空間照明機器事業部 EMS販売企画担当

〒212-8585 神奈川県川崎市幸区堀川町72番地34

お買い上げは親切とサービスをお届けする当店で

- このカタログの内容詳細については、右記の販売店にお問い合わせください。または、下記におたずねください。
- 商品の色は印刷の具合で実物とは若干異なる場合があります。
- 商品のデザイン・仕様・補修用性能部品などは改善のため予告なく変更することがあります。
- 説明画面はイメージです。実際とは異なる場合があります。

お買い物・修理のご相談は

「東芝ライテック照明ご相談センター」0120-66-1048 (通話料無料)

365日電話でお応えします。 受付時間9:00~20:00

○携帯電話・PHSなどからのご利用は

046-862-2772

☎

○FAX 0570-000-661

●お客様からご提供いただいた個人情報、ご相談への回答、カタログ発送などの情報提供に利用いたします。 ●利用目的の範囲内で、当該製品に関連する東芝グループ会社や協力会社へ、お客様の個人情報を提供する場合があります。

日本国内専用 Use only in Japan

このカタログの内容は平成28年3月現在のものです。

C4044 0316 50t AB