

TOSHIBA

非接触形片切スイッチ 電圧フリータイプ

タッチレススイッチ

不特定多数の人が操作する場所や濡れた手・汚れた手で操作する場所に設置するスイッチにおすすめです。

本体検知部の正面に手を近づけるだけで、
ON・OFF操作ができる非接触形スイッチです。

触れずに
ON・OFF!



工場、倉庫、コンビニ、
スーパーのバックヤード
多くの人が使うスイッチに触れること
なく照明のON・OFFができます。



台所、洗面所など
ぬれた手や、物を持っていても
スイッチに触れることなく照明
のON・OFFができます。



病院、老人ホーム、ケアホーム、
グループホーム等のトイレ、脱衣所など
多くの人が使うスイッチに触れること
なく照明のON・OFFができます。



オフィスの会議室・執務
室・給湯室・休憩室など



本商品の 特長

- 検知部(円の中心部)の正面約8cmの位置に
手をかざすとスイッチのON・OFFができます。
- 既設の片切スイッチから取り替えることができます。



WIDE-i タッチレススイッチ

タッチレススイッチ

赤外線センサを利用した非接触形スイッチです。
スイッチ本体の検知部の正面に手を近づけるだけで、スイッチのON・OFFができます。

特長

●”触れずに”スイッチをON・OFF

スイッチの検知部(黒い窓部)の正面に約8cmほど手を近づけるだけでON・OFFができます。

●既設の片切スイッチと交換可能

2線式片切スイッチから取り替えができます。

●音でスイッチ動作を確認

オンで「ピッ」、オフで「ビッ」。
内蔵のブザー音でスイッチの動作確認ができます。(ブザー音は、切替スイッチで無音にもできます)

●暗くても安心。オフピカ機能

スイッチ・オフのときは内蔵LEDランプ(グリーン色)が点灯。スイッチの場所がすぐわかります。

●電圧フリー(AC100V～AC242V)対応

AC100V～AC242Vまで1つの製品で対応ができます。(電圧フリータイプ)

●バリアフリー対応

操作に力がいらないので、高齢者やお体の不自由な方でも簡単にスイッチのON・OFFができます。

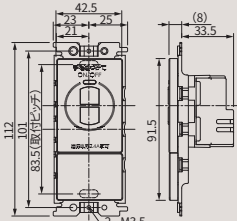


タッチレススイッチ(非接触形)片切電圧フリー

WDG3821 ¥9,800

- 照明専用 ●定格電流2.4A
 - 定格電圧AC100V～AC242V ●φ10(1)
 - オフピカ機能付 ●ニューホワイト色
 - 送り端子なし
 - 【適合プレート】WDG5111(WW) ¥130(別売)
- 価格後ろの印説明 ○:在庫対応品

●寸法図



※タッチレススイッチを接続でご使用の場合、誤作動の原因となりますので、単独(1連)のご使用をおすすめします。
接続でご使用の場合や、下段のブラケットチップをスイッチへ変更してご使用いただく場合は、電設資材カタログ(D-112)42ページに掲載しておりますワイド・アイスイッチカバー用抗菌・抗ウイルスシールとの組み合わせのご使用をおすすめします。

適合負荷

定格電圧	接続できる負荷容量	
	AC100V	AC200V/AC242V
LED	定格電流合計2.4A以下、かつ突入電流合計が合計60A以下※1	
白熱灯※2	20W～240W	40W～480W
蛍光灯	32W～120W	64W～240W
蛍光灯(インバータ形)	32W～100W	64W～200W
蛍光灯(電球形)※3	各種4灯まで	各種8灯まで

※1 入力電流の合計が2.4A以下、かつ突入電流の合計が60A以下になるようにしてください。
各種器具や電球ごとの接続台数を確認したい場合は、当社ホームページ(以下URL)の人の感スイッチLED接続台数よりご確認ください。
https://www.tlt.co.jp/tlt/products/wiring/switch/motion_sensors/
※2 白熱灯は1灯あたり100W以下でご使用ください。 ※3 電球形蛍光灯は1灯あたり白熱灯の100W相当以下でご使用ください。

●ご注意

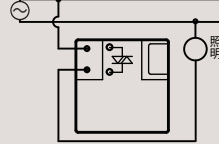
下記の照明器具、換気扇は使用できません。
・人感センサー、温度センサー等の制御回路を内蔵しているもの。
・HIDなどの放電灯照明器具。
・換気扇。

施工上のご注意

- このスイッチは、屋内専用で-10℃～+35℃の範囲で使用するように設計されています。次の場所には取り付けしないでください。故障や事故の原因になります。
 - ・ストーブなどの暖房器具の真上やその付近。・浴室など、特に湿度の高いところ。・水や、薬品がかかるおそれのあるところ。
 - ・有毒ガスや、ほこりが特に多いところ。・冷蔵、冷凍倉庫など、スイッチ表面に結露、着霜が発生するところ。
- 太陽光の赤外線による誤作動を避けるため、スイッチに太陽光が直接入る場所への施工はおやめください。 ●他スイッチと接続すると、接続したスイッチを操作した際にタッチレススイッチが検知する場合があります。 ●適合負荷容量を超えて使用しないでください。スイッチの温度が上昇し、故障の原因になります。 ●負荷側または負荷配線を短絡させないでください。内部電子素子が破損し使用不可になります。 ●メガ測定はこのスイッチをはずして測定してください。サージ保護素子等の劣化や破壊の原因になります。 ●投げたり落としたりしないでください。機構部や電子素子破壊による故障の原因になります。 ●スイッチの操作方法は使用方法を参照してください。 ●電気工事士法によりこのスイッチの施工は電気工事士でなければできません。

●配線図

電源(定格電圧AC100V～AC242V)



●プレート組合わせ例



●スイッチ組合わせ例



●仕様

定格電流・定格電圧	2.4A AC100V～AC242V
突入電流上限値	60A
定格周波数・適合負荷	50/60Hz・照明専用
消費電流	2mA以下 ※スイッチの動作を確保するため消灯時も約2mAの電流を必要とします
検知方式	赤外線反射式
検知距離	検知部前方約8cm以内
動作確認ブザー音	近接センサー検知時、ON時「ピッ」、OFF時「ビッ」(音の有/無はスイッチで切替可能)
使用周囲温度	-10℃～35℃

「安全上のご注意」、また「ご使用上の注意」については、取扱説明書に明記している内容をよくお読みの上、安全に正しくお使いください。
保証とアフターサービスについては総合カタログやホームページよりご確認ください。

日本国内専用
Use only in Japan

お買い物・使い方・修理のご相談は **「東芝ライテック商品ご相談センター」0120-66-1048** (通話料無料) 受付時間 **9:00～18:00** (日曜、祝日、年末年始を除く)

●携帯電話などからのご利用は **046-862-2772** ●お客様からご提供いただいた個人情報は、ご相談への回答、カタログ発送などの情報提供に利用いたします。
●利用目的の範囲内で、当該製品に関連する東芝グループ会社や協力会社へ、お客様の個人情報を提供する場合があります。

- 外観・仕様は、改良のため変更することがありますのでご了承ください。
- 商品の色は印刷の具合で実物とは若干異なる場合があります。

東芝ライテック株式会社

システムライティング部 照明制御システム担当

〒212-8585 神奈川県川崎市幸区堀川町72番地34

<https://www.tlt.co.jp/>

ご購入は親切とサービスをお届けする当店で

本チラシ掲載商品の価格には、消費税、配送費、設置調整費、工事費、使用済み商品の引き取り費等は含まれておりません。

このチラシの内容は2024年4月現在のものです。