

マツダランプの
新 型
屋内照明器具



神奈川県川崎市
東京電氣株式会社

マツダランプの
新 型
屋内照明器具



昭和八年六月

神奈川県川崎市
東京電氣株式会社

目 次

洋室照明器具

	頁
トロジヤリヤE型吊下式	1
〃 F型 〃	2
〃 E型直付式	3
〃 G型直付式 吊下式	4—5
〃 E.F.G型グローブ	6
〃 G型照明の一例	7
テコライトケルドンパイプ吊	8
デュープレキサライトチエン吊	9

飾窓照明器具

並口J型飾窓セード及同上用ホルダー	10
-------------------	----

洋室照明の一例

トロジヤリヤE型照明の一例	11
テコライトケルドンパイプ吊照明の一例	12

特 許

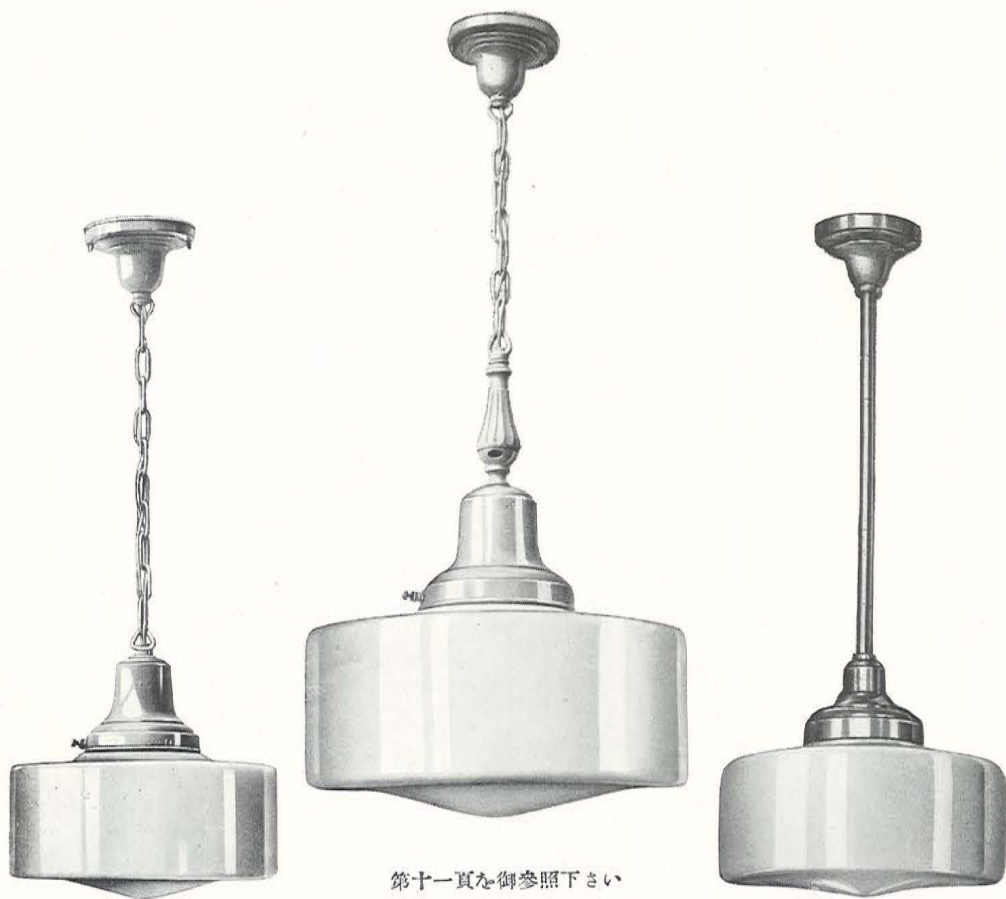
本型録ニ掲載セル商品ニ對シ目下實施中ノ主ナル特許、登録實用新案及登録商標ハ次ノ通りデアリマス。

特 許	第 8 3 4 8 0 號
登 録 新 案	第 1 0 1 4 7 5 號
〃	第 1 2 7 6 3 8 號
〃	第 1 6 2 9 1 7 號
登 録 商 標	第 1 8 3 8 4 9 號
〃	第 2 0 6 0 2 4 號
〃	第 2 0 6 0 2 5 號
〃	第 2 0 7 1 1 6 號
〃	第 2 0 7 1 1 7 號

御値段は御引合の都度御見積する事に致して居りますから御入用の節は型番、仕上、數量其他必要事項を御記入の上御照會を願ひます

マツダランプの 洋室照明器具

トロジャリヤ E 型
(吊下式)



第十一頁を御参照下さい

上圖はトロジャリヤ E 型グローブと各種の吊下金具及吾社獨特のテコライト製吊下器具とを組合せた全體の形狀であります。器具は從來の A, B, C 型のいづれの金具にも組合せられます。

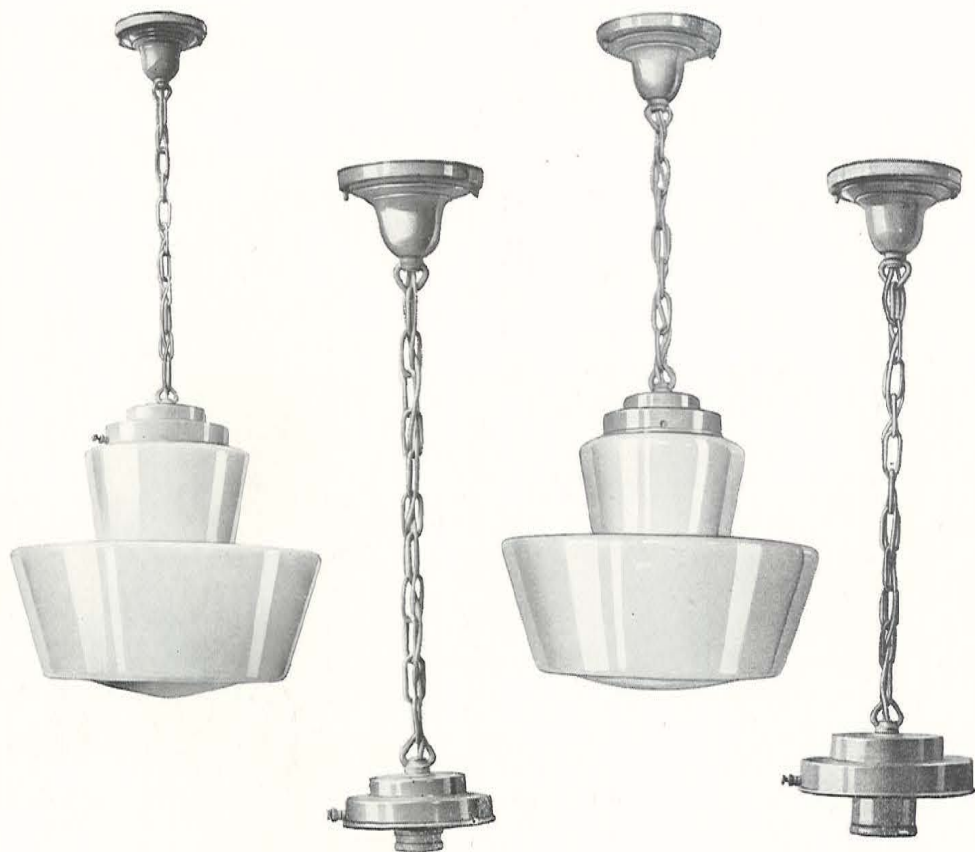
グローブはパールガラスで大きさも四種類あります。

グローブ型録番號	口徑 (寸)	直徑 (寸)	適合器具型録番號		標準組合全長 (寸)	適合電球 ワット	
			吊下式	パイプ吊式			
4450	15	40	A 6860	B 6867	A 852 B "	300—500	
4451	12	35	A 6862	B 6868	C 6902	A 856 B " C 816	200—250
4452	12	30	A 6864	B 6869	C 6902	A 780 B " C 764	100—150
4453	12	25	A 6864	B 6869	C 6902	A 754 B " C 738	60—100

マツダランプの 洋室照明器具

トロジャリヤ F 型

(吊下式)



上圖はトロジャリヤ F 型グローブと吊下式金具とを組合せた全體の形状であります。外觀は全く従來の形状を脱し二段型とも云ふべき新型であります。グローブは細長い形状の爲金具は F 型専用の金具で鎖吊となつて居ります。

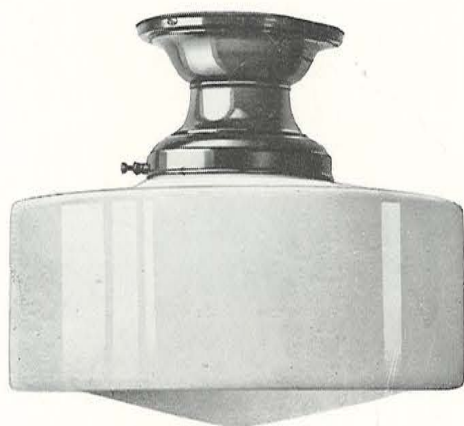
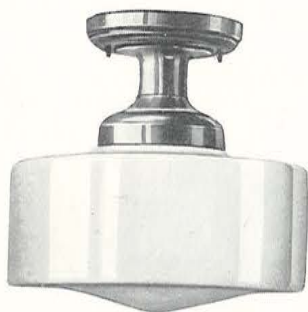
標準仕上はオールドブラス仕上色となつて居りますが御求に依り何仕上にも出來ます。

グローブ型録番號	口徑 (mm)	直徑 (mm)	適合金具型録番號	標準組合全長 (mm)	適合電球
4455	15	40	6915-4	876	300-500ワット
4456	12	35	6916-4	824	200-250
4457	12	30	6916-4	791	100-150
4458	12	25	6916-4	757	60-100

マツダランプの 洋室照明器具

トロジャリヤ E 型

(直付式)



上圖はトロジャリヤ E 型グローブと直付式金具及吾社獨特のテコライト製直付式器具とを組合せた全體の形狀であります。器具は從來の A, B, C 型のいづれの金具にも組合せられます。

グローブはパールガラスで大きさも四種類あります。

グローブ型録番號	口徑 (釐)	直徑 (釐)	適合器具型録番號	標準組合全長 (釐)	適合電球
4450	15	40	A 6861	334	300—500ワット
4451	12	35	A 6863	310	200—250
4452	12	30	A 6865 B 6905	A 258 B 255	100—150
4453	12	25	A 6865 B 6905	A 232 B 281	60—100

マツダランプの 洋室照明器具

トロジャリヤ G 型

(吊下式) (直付式)



第五第七頁を御参照下さい

上圖はトロジャリヤ G 型グローブと吊下式金具及直付式金具とを組合せた全體の形狀であります。器具は従來の D 型の金具に組合せられます。

グローブはパールガラスで底部が空いて居ますから直射光線がグローブの眞下に多分に照明せられます。

16 吋グローブ附器具はバイタライトランプの 300—500 ワットを附けた際グローブの眞下 (バイタランプの中心より一米の距離) に於て薰外線の強さは器具なしランプのみの場合の 1.53 倍の結果を得て居りますので一名バイタグローブとも云へます。

本器具は直射光線が強いので明るさは球型のグローブの比ではないのですが、艶消電球を使用しないと眩輝を感ずるので御注意を願ひます。

グローブ型録番號	口徑 (吋)	直徑 (吋)	適合金具型録番號		標準組合全長(耗)		適合電球
			吊下式	直付式	吊下式	直付式	
4475	15	40	6880	6881	815	332	300—500ワット
4476	12	35	6882	6883	783	292	200—250
4477	12	30	6882	6883	744	253	100—150
4478	12	25	6882	6883	718	227	60—100

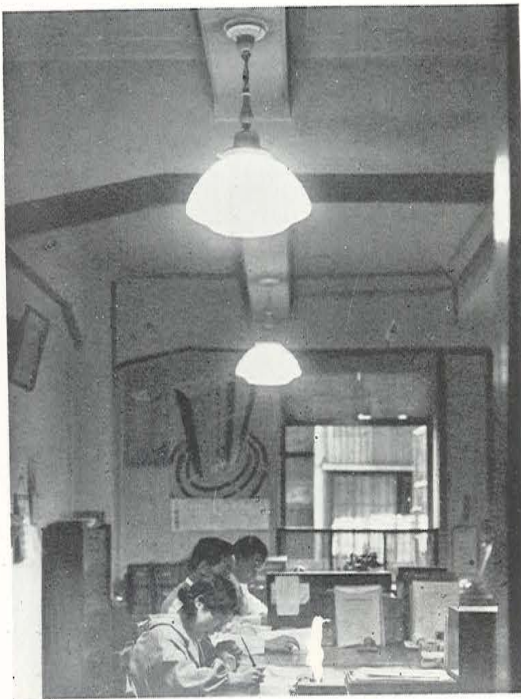
マツダランプの
洋室照明器具

トロジヤリヤ G 型

器具組合型録番號 4475/6881 トロジヤリヤ G 型 16" 直付式



器具組合型録番號 4475/6880 トロジヤリヤ G 型 16" 吊下式
事務所照明夜景

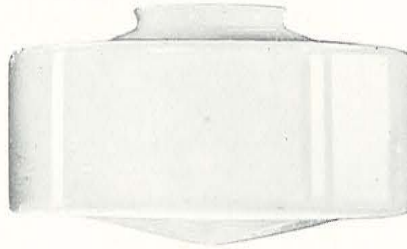


事務所照明夜景 (バイタライトランプ使用)

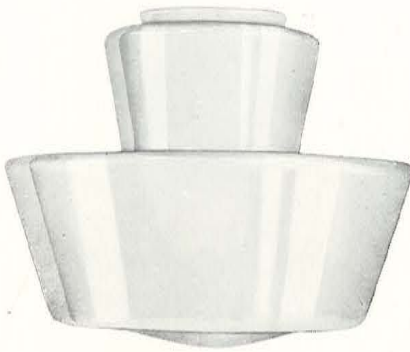
マツダランプの 洋室照明器具

トロジャリヤ E型、F型、及 G型グローブ

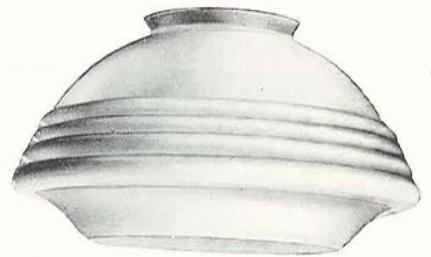
E型グローブ



F型グローブ



G型グローブ



上記グローブは標準品としてパールガラスで研究の結果出来た非常に能率の良い乳色ガラスでありまして頗る感じのよい上に値段が安く実用的なガラスであります。

御要求に依りソーラガラスも製造販賣致します。

型 録 番 號			口 徑 (㎜)	直 徑 (㎜)	適 合 電 球
E 型グローブ	F 型グローブ	G 型グローブ			
4450	4455	4475	15	40	300—500ワット
4451	4456	4476	12	35	200—250
4452	4457	4477	12	30	100—150
4453	4458	4478	12	25	60—100

マツダランプの 洋室照明器具

トロジヤリヤ G 型

器具組合型録番號 4475/6880, 40種吊下式



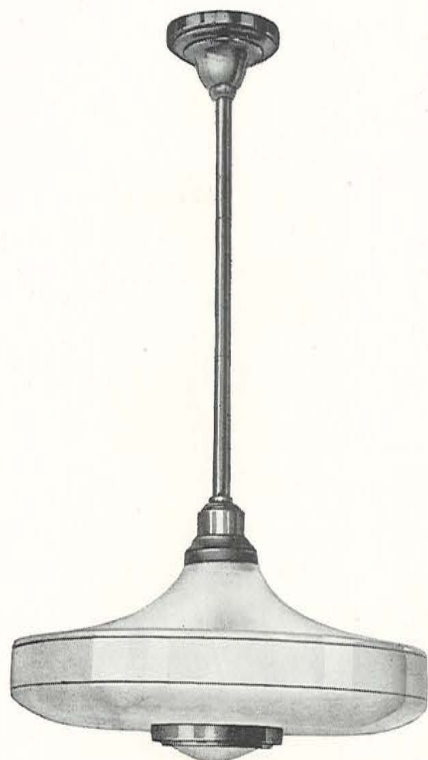
デパート照明夜景



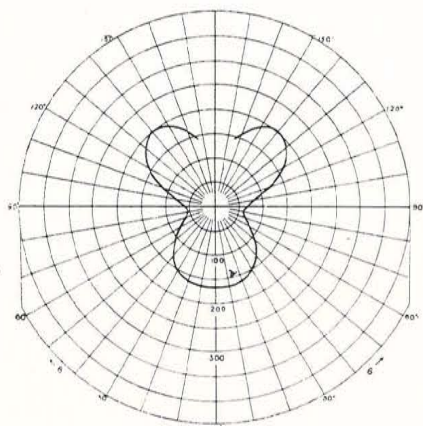
同上 晝景

マツダランプの 洋室照明器具

テコライト ケルドン パイプ吊



第十二頁を御参照下さい



型録番號 6930/4591 の配光曲線
電球は 100V 150W 透明
瓦斯入電球を使用



発電所配電室照明

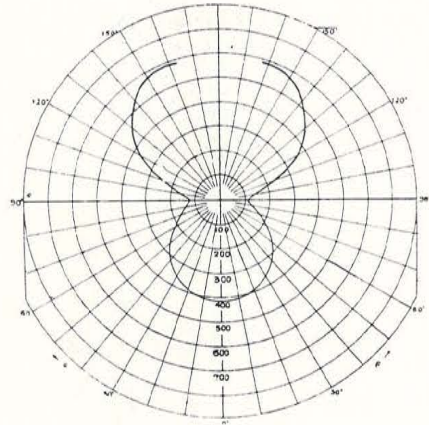
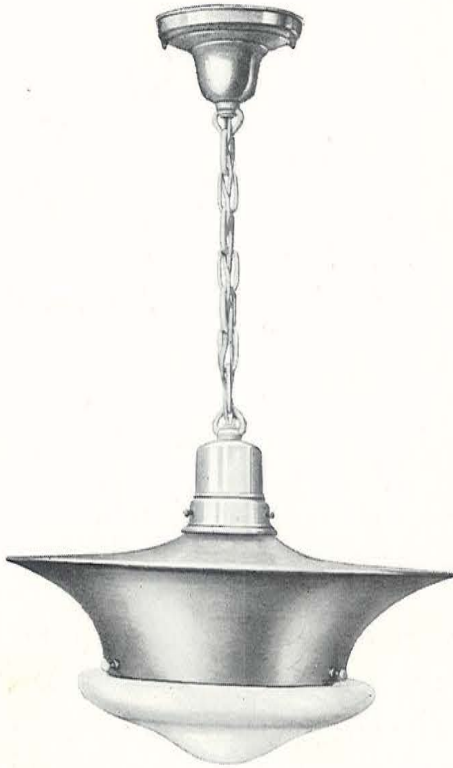
上圖はテコライトケルドンパイプ吊で半間接器具であります。器具はテコライト製でグローブと下部のボウルとボウルを支持する特殊金具とよりなつて居ります。

電球の取替はこの特殊金具を取外して簡単に入替が出来ます。

能率、體裁等も好評を得て居りまして輸入品に優るとも劣らぬ優秀で而も廉價であります。

型録番號		グローブ直徑 (mm)	標準組合 金具 (耗)	適合電球	
金具	グローブ				
6930	—8	4590	40	790	200—250ワット
	—9	4591	35	755	

マツダランプの 洋室照明器具 デュプレキサライトチェーン吊



型録番號 6920/4600/4160 の配光曲線
電球は 100V 300W 透明
瓦斯入電球を使用

デュプレキサライトは、其外形が一般此種照明器具とは異り、グローブと瑠璃引反射器とを組合せた半間接で上部には硝子製塵除セードを装置して器具内に塵の溜らぬ様な構造になつて居ります。

瑠璃引反射器を使用した爲め能率良く、壁面に向ふ光の大部分を天井面に反射して配光を良くし反射器の外面上にもグローブから出る光の一部分を投げ相當の明るさになる様にしてあります。

型 録 番 號			標 準 全 長 (耗)	反 射 笠 徑 (耗)	適 合 電 球
金 具	グ ロー ブ	セ ー ド			
6920	4600	4160	845	430	300ワット
6921	4601	4161	800	380	200—250
6922	4602	4162	770	330	150

マツダランプの 飾窓照明器具

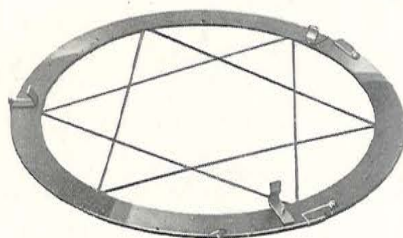
並口 J 型飾窓セード及同上用ホルダー



並口 J 型飾窓セードと同上用ホルダー組合
型録番號 4125/2639



並口 J 型飾窓セードと同上用ホルダーと J 型飾窓セード用スクリーンホルダーとの組合
型録番號 4215/2639/6195



J 型飾窓セード用スクリーンホルダー
型録番號 6195

- 並口 J 型飾窓セード 外觀形狀共 J 型飾窓セードと同じでホルダーの徑を $2\frac{1}{4}$ 口徑とした一般のホルダーにも適合し得るゝものであります。配光能率の點も優秀なことは従來の飾窓セードと同様の誇りであります。
- 同 上 用 ホ ル ダ ー 構造はホルダーソケットに調製自在のスタンドを取付たものでセードの投光方向を上下に調整出來得る特色を持つて居ります。
- 同上用スクリーンホルダー J 型用でゼラチンペーパーは二枚の板の中に挿入すればよいので簡単で且つ容易にしてセードに取付るのも一つの爪を捻子廻して止めれば完成に取付得られるのであります。
- 同上用カラードスクリーン ゼラチンペーパーでありまして琥珀、綠、青、赤の四色のスクリーンであります。

型 録 番 號	名 稱	適 合 電 球
4215	並口 J 型飾窓セード	100—150ワット
2639	並口 J 型飾窓セード用ホルダー	
6195	J 型飾窓セード用スクリーンホルダー	
6185	J 型飾窓セードカラードスクリーン	
	(18 琥珀 37 綠 54 青 69 赤)	

マツダランプの
洋室照明器具
トロジャリヤ E 型

器具組合型録番號 4451/6862 35 種パイプ吊式



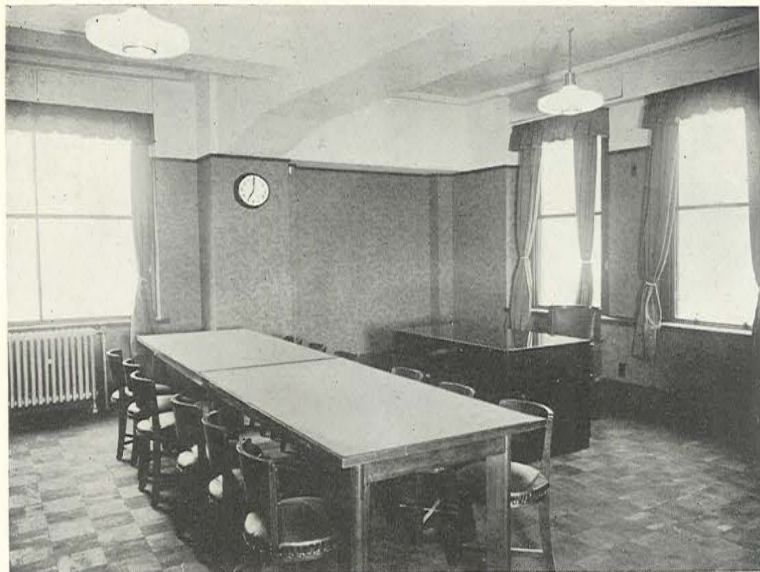
ビルディング照明



同 上

マツダランプの
洋室照明器具
テコライト ケルドン パイプ吊

器具組合型録番號 6930/4596 40種テコライトケルドンパイプ吊



應接室及會議室照明



デパート照明

マツダランプ製造元
東京電氣株式會社

神奈川県川崎市堀川町七二

電話 川崎園 自三五六一・至三五六五
大森 自三六五三・至三六五六
振替貯金口座東京三八九四四

出張所

名古屋	廣島	金澤	京都	大阪	大坂	東京	東京	福岡	札幌	仙臺
名古屋市中區新柳町六ノ三 住友ビルヂヤ 電話本局 四二五九八	廣島市鐵砲町三八四 電話 二八三二五	金澤市片町一五四 電話 園一五四七	京都府下京區四條通御旅町四三 電話本局 四一〇九九 九八六	大阪賣店 直賣部 堂島ビルヂヤ 電話北(36) 自五九八八 至五九八五	事務所 大阪市西淀川區大仁東二ノ六 電話 土佐堀(44) 自六三〇〇 至六三〇五	新宿賣店 東京市四谷區新宿三ノ一二 電話四谷(35) 六〇〇一	銀座賣店 東京市京橋區銀座五ノ二 電話銀座(57) 四二二一 六五四三 四四二七 二二九九	直賣部 東京市京橋區銀座五ノ二 電話銀座(57) 四二二一 五五五五 五五七七 五五七七	事務所 東京市芝區新橋一ノ三 電話銀座(57) 自代表 五五五五 五五七七 五五七七	仙臺市國分町四ノ一 電話 園一三五九
上海	哈爾濱	奉天	大連	京城	臺北	小倉	福岡	札幌	仙臺	
上海四川路四九號 三井物産株式會社上海支店內	哈爾濱水道街二九號 郵便私書函 哈爾濱埠頭區五號 私書函 四〇四號	奉天八幡町七五 電話 八四七二	大連市榮町通(四) 街本町 電話 園五八二五 五二五	京城府黃金町二ノ一九 東洋拓植ビルヂヤ 電話本局 二九八八 九內五	臺北市京町七二 電話 園七二二 三三	小倉倉市大坂 電話 園六六六 一六五	福岡市天神 郵便私書函 福岡郵便局一六號 電話 園四二二一 七九一 九七二 五八六八	札幌市南二條通西四ノ二 北門ビルヂヤ 電話 園九八八 九內二	仙臺市國分町四ノ一 電話 園一三五九	