

ご応募の際は
82円分の切手を
お貼りください

1 0 4 - 0 0 6 1

銀座通郵便局留

東芝LED電球

「チェンジキャンペーン」プレゼント係行

もう一度ご確認ください。

チェックしてください

82円分の切手を貼りましたか？

ご希望の賞品を1つ選び、下記にもチェックしてください。

宿泊で気分もチェンジ コース

日帰り温泉で気分もチェンジ コース

お買い上げ合計5000円(税込)以上の
バーコードを入れましたか？

お買い上げ合計1500円(税込)以上の
バーコードを入れましたか？

※ご記入がない場合は無効になります。

(やまおり線)

応募要項

応募方法

期間中、お買い上げいただいた対象機種に印刷されているバーコードラベルを必要分[宿泊気分もチェンジコースはお買い上げ合計5000円(税込)以上、日帰り温泉で気分もチェンジコースはお買い上げ合計1500円(税込)以上]を切り取り同封してください。郵便番号、住所、氏名、電話番号、商品ご購入店名、希望コースを明記の上、専用応募用紙(封筒)または市販の封筒に82円切手を貼付の上、ご応募ください。

応募期間

2015年5月31日(日)まで 当日消印有効

応募宛先

〒104-0061 東京都銀座通郵便局留
東芝LED電球「チェンジキャンペーン」プレゼント係行

対象機種

東芝LED電球全機種

当選発表

期間終了後、厳正な抽選の上、賞品の発送をもって発表にかえさせていただきます。
(賞品の発送は2015年6月下旬以降を予定しております。)

ご注意

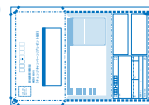
- ・応募は日本国内在住で、連絡先住所、電話番号が日本国内の方に限らせていただきます。
- ・ご当選の住所、転居先が不明等で賞品をお届けできない場合はご当選を無効とさせていただきます。
- ・当選賞品の交換、換金、返品等はできません。 ・ご応募いただいた用紙はご返却できません。
- ・お一人様何口でも応募できますが、1通のご応募で1口とさせていただきます。
- ※東芝グループ社員及び関係者は応募できません。

■賞品についての注意事項

※賞品は全国の施設からお好みの施設をお一つ選べるカタログギフトです。施設までの交通機関のお手配費用はお客様負担となります。詳しい施設の情報は当選後に郵送されるカタログギフトをご覧ください。※ご希望賞品のお申し込みは、カタログギフトお受取り日より6か月以内にお申し込みください。尚、施設毎にご利用いただけない時期がございますので予めご了承ください。※賞品は、厳正なる抽選の結果、東芝ライテック株式会社キャンペーン事務局より当選者様に郵送にてカタログギフトをお届けいたします。※(カタログギフトご利用の流)①カタログギフトの中から、お好みの施設をお一つお選びください②専用バガナに、ご希望プランを記入しご郵送③お選びいただいたプランのご招待カードをお届け④ご利用日が決まりましたら、施設に電話でご予約(施設の連絡先はご招待カードに記載されています。)⑤ご招待カードをご持参の上、プランをご利用(ご招待カードの有効期限は、ご招待カード発行日より6か月間となります。)※18歳未満の方が当選された場合は保護者のご同伴が条件となります。※施設への移動・利用中に発生した事故・病気・盗難につきましては東芝ライテックは一切の責任を負いかねます。

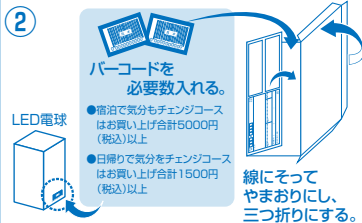
以下の手順で封筒を作成してください。

①



応募用紙を
キリトリ線に
沿って切り取る。

②



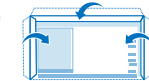
バーコードを
必要数入れる。



- 宿泊で気分もチェンジコース
はお買い上げ合計5000円
(税込)以上
- 日帰り温泉で気分もチェンジコース
はお買い上げ合計1500円
(税込)以上

線にそって
やまおりにし、
三つ折りにする。

③



のりしろに
合わせて貼る。

のりしろ (セロテープなどでしっかりと封をしてください。)

(やまおり線)

郵便番号

□□□□-□□□□

都道府県

ご住所

フリガナ

(姓)

(名)

年齢

電話番号 ()

商品ご購入店名

店

ご希望の賞品を1つ選び してください

お買い上げ合計 5000円(税込) 以上

お買い上げ合計 1500円(税込) 以上

宿泊で気分もチェンジ
コース

日帰り温泉で気分もチェンジ
コース

※各項目ご記入ください。ご記入がない場合は無効になります。

このたびご記入いただくお客様の個人情報は当選賞品の発送の目的で使用させていただきます。また、必要に応じて、集計及び賞品発送のため当社の業務委託先に開示いたします。この封書を送付いただいたお客様はこの点にご同意いただいているものとみなさせていただきます。業務委託先には委託契約において個人情報の管理・秘密保持・再提供の禁止等、情報が漏洩しないように適切な管理を実施します。個人情報をご記入いただけない場合には、当選賞品を発送できないことがあります。あらかじめご了承ください。また、お客様はお客様ご本人の個人情報について、開示、内容の訂正、削除をご請求いただけます。その際は下記窓口までご連絡ください。お客様の個人情報是一定期間適切に保管した後、廃棄処分いたします。

■お問い合わせ先

東芝ライテック株式会社 光源・デバイス部
TEL:044-331-7560 (受付時間 8:45~17:15 ※土・日・祝日及び当社休業日を除く)

(キリトリ線)

のりしろ (セロテープなどでしっかりと封をしてください。)

(やまおり線)

のりしろ (セロテープなどでしっかりと封をしてください。)

(キリトリ線)