

2kW・1.5kW形LED投光器 (フィリップスブランド)

ArenaVision LEDのモデルチェンジ

LED素子の変更により、器具光束の引上げ、消費電力の引下げ、および器具効率の改善を図りました。その他、器具形状(寸法)、器具質量、使用温度範囲等に変更ありません。なお、特性が変わりますことからシリーズ名が変更になります。

高い演色性 (Ra90)

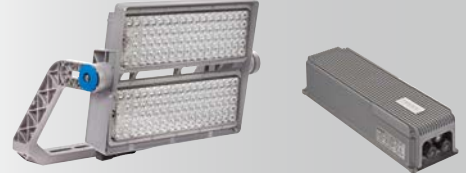
照明制御の通信規格の1つである
DMX に標準対応

高い防塵・防水性能 (IP66)と
重耐塩仕様

入力電圧は
200~220Vと230~400Vに対応



BVP428 (2kW形 メタルハライドランプ器具相当)



BVP418 (1.5kW形 メタルハライドランプ器具相当)

変更内容

● 対象機種

2kW形メタルハライドランプ器具相当、及び1.5kW形メタルハライドランプ器具相当全4シリーズ

従来機種	新機種
BVP427-4シリーズ 2kW形 AC230~400V	BVP428-4シリーズ 2kW形 AC230~400V
BVP427-2シリーズ 2kW形 AC200~220V	BVP428-2シリーズ 2kW形 AC200~220V
BVP417-4シリーズ 1.5kW形 AC230~400V	BVP418-4シリーズ 1.5kW形 AC230~400V
BVP417-2シリーズ 1.5kW形 AC200~220V	BVP418-2シリーズ 1.5kW形 AC200~220V

本商品は受注手配品です。

受注後に部材手配を行いますので手配から納入まで6か月を要します。

● 変更内容

① 2kW形

	従来仕様 BVP427	新仕様 BVP428	
器具光束(lm)	138,000	162,000	△17%アップ
消費電力(W)	1,578	1,500	▼約5%減
固有エネルギー消費効率(lm/W)	87.4	108.0	△23%アップ

② 1.5kW形

	従来仕様 BVP417	新仕様 BVP418	
器具光束(lm)	92,000	107,000	△16%アップ
消費電力(W)	1,052	1,000	▼約5%減
固有エネルギー消費効率(lm/W)	87.4	107.0	△22%アップ