

TOSHIBA あかり設計

洋室

NEW
IB30064
19,950円 (税抜 19,000円) 白60W形 消費電力54W

- ミニクリプトンランプ 60W形 (E17)
- 調光 (白色塗装)、不織布、木製 (ダークオーク調)
- 幅: 250mm 高さ: 120mm 質量: 0.6kg
- ボックス取付不可
- 器具取付面から250mm以上離して取付

SL端子台付
壁引掛
上下開放



W・I・C

NEW
FC38883U(W)EL
8,400円 (税抜 8,000円) 壁30W形 消費電力32W

- クロウZ 30W形 (電球色)
- プラスチック (ホワイト)
- アクリル (乳白)
- 径φ350高さ100 質量: 2kg
- 器具取付面から100mm以上離して取付
- 一般住宅用 (公衆浴場使用不可)

SL端子台付
ネジ込み
防湿・防雨
天井・壁面専用
ムシガードPLUS




廊下・他

ID-7367S(W)
5,040円 (税抜 4,800円) 白60W形 消費電力54W

- ミニクリプトンランプ 60W形 (E17)
- 種: プラスチック (ビュアホワイト) 反射板: アルミ (ビュアホワイト)
- 質量: 0.4kg
- 天井材の厚さ5~25mm以内
- ロックワールなど欠けやすい材料を使用した天井には補強材なしで使用できません。
- 送り負荷6Aまで

SL端子台/送り端子台付
取付穴φ125
110

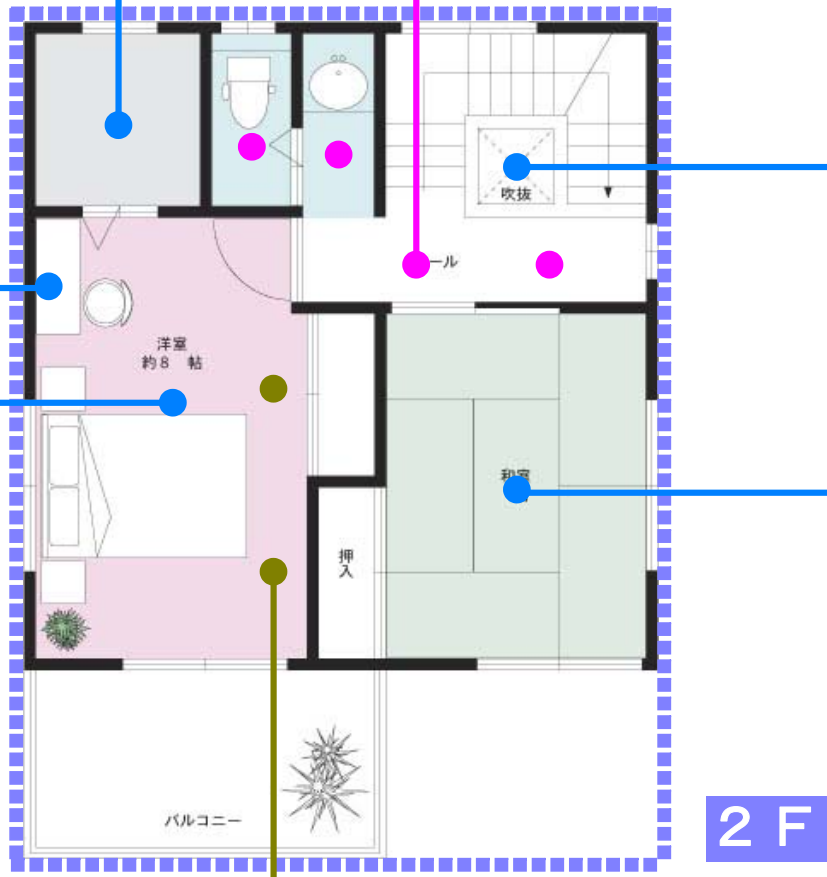
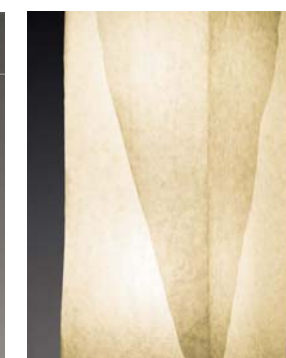


階段

NEW
IC83001
41,790円 (税抜 39,800円) 白200W形 消費電力190W

- ホワイトボール 100W形 (E26) ・2灯
- 手もみ和紙
- 幅: 280高さ900全長3000 質量: 0.9kg
- コード支持具使用時 連続天井55'まで対応可

E26
引掛シーリング
コード支持具付
上下開放

2F

和室

NEW
IP60596
47,880円 (税抜 45,600円) 8-10畳 白300W形 消費電力270W

- ホワイトランプ 100W形 (E26) ・3灯
- 調光 (白色塗装)
- 不織布
- 径φ520高さ280全長1180~1880 質量: 1.1kg
- コード有効長1.5m
- フルスイッチ付 (全光・2灯・常夜灯・消)
- コード支持具使用時連続天井55'まで対応可

E26
引掛シーリング
上のせ
上下一部開放
コード収納式
コード支持具付



洋室

UD
FRC-165T
3,675円 (税抜 3,500円) あとからリモコン

- 幅50高さ135出26
- おやすみ切タイマー付ダイレクト選択
- 30分、60分おやすみ切タイマー



洋室

フルスイッチレス ネオスリムV/インバータ リモコン別売

8~10畳 FVH86574SEL
40,740円 (税抜 38,800円) 壁86W形

- ネオスリムZ 48W形+38W形 (電球色) 112%
- (FHC34EL-Z+FHC27EL-Z)
- アクリル (乳白、熱転写風シルク印刷)
- 径φ580高さ120 質量: 2.5kg
- 壁スイッチ (全光・調光・常夜灯)
- 消費効率: 91.0lm/W (7,180lm, 79W)
- 必ず壁スイッチをお使いください。

ワンタッチ2
連続点灯45'まで取付可
ターン方式
クリーンエース
室内ににくい構造
あとからリモコン



洋室

IHD25000S
8,505円 (税抜 8,100円) 白60W形 消費電力37W

- ネオハロビーム 60W形以下 (E11)
- 種・反射板: 調板 (ホワイト)
- 質量: 0.4kg
- 天井材の厚さ5~25mm以内
- ネオハロビーム60W形専用器具です。
- 送り負荷6Aまで

SL端子台/送り端子台付
スライド金具
最低照射距離300mm
ランプ方向/タテ




あとからリモコン (別売)

- ON/OFFタイマー付タイプ**
 - ワンボタンオフタイマー** (FRC-176) 7,350円 (税抜 7,000円)
 - 解除するまで「毎日繰り返し」します。
 - 点灯「入」は「調光」のみです。
 - 時刻設定は「1分」単位。
 - タイマー予約は「入と切」、「入」1回、「切」1回のいずれかで設定できます。
- おやすみ切タイマー付ダイレクト選択タイプ** (FRC-165T) 3,675円 (税抜 3,500円)
- おやすみの時のあかりの消し忘れを解消します。30分または60分後に自動消灯する便利なリモコンです。
- 消し忘れをなくしたい!