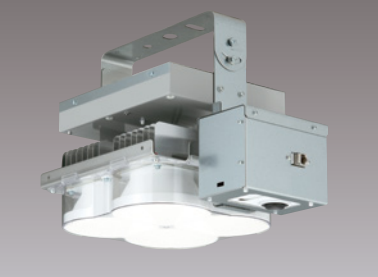


●商品仕様

400W形メタルハライドランプ器具相当

高天井器具 1/2ビーム角 90°



広角タイプ
LEDJ-21005CN-LD9 調

セミオーダー 調光器別

●昼白色(相関色温度 5000K)
(22,000 lm)(114.0W)(192.9 lm/W)
入力電流:1.17A(100V)、0.58A(200V)、
0.49A(242V)
質量:4.0kg



器具部	
定格電圧	AC100V～242V
電源ユニット	内蔵
調光	約5～100%可能PWM方式
光源寿命	60,000時間(光束維持率90%)
平均演色評価数(Ra)	70
本体	アルミニウム グレー
アングル	SGC グレー
下面カバー	ポリカーボネート透明

カメラ部	
定格電圧	AC100V～240V
消費電力	2.7W (200V時)
画素数	約200万画素(1920×1080)
視野角	垂直約61°／水平約110°
レンズ焦点距離	2.8mm、F2.0
最低被写体照度	0lx (赤外線照明時)
赤外線投光距離	最大照射距離10m
LAN端子	有り

Ⓜ:受注手配品(ご注文により部材・生産手配いたします。納期に関しては別途お問合せください。)

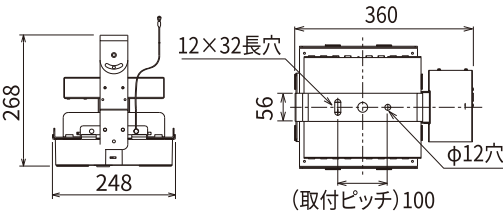
ビデオ管理

ソフトウェア(パソコン及びスマートフォン):
AXIS Companion(無償)

仕様

使用温度範囲:0℃～40℃ 保護等級:IP20(屋内用)
落下防止ワイヤー付 電源入力端子:器具とカメラ別
※屋内専用器具です。軒下を含む屋外ではご使用できません。

0.5



よくあるご質問 Q&A

Q. 照明を消灯した時、カメラの使用・録画も停止しますか？

A. 照明器具とカメラは、個々に電源端子台をもうけておりますので、照明器具が OFF でもカメラ機能を維持することが可能です。

Q. カメラの映像範囲はどれくらいですか？

A. 高さ 10m に器具を設置した場合、約 28.5m× 約 11.8m の範囲で撮影可能です。

Q. 映像はどれくらい保存が可能ですか？

A. 画質 HD720P、5FPS の場合、1 日 24 時間のご使用で約 18 日間保存できます。
※日数は目安であり、被写体や光量の変化等により、結果は異なります。

Q. 上記日数を超えて使用する場合、データは消えますか？

A. 録画映像は日数を超えると初日データから上書きされます。データを保存する場合は日時を指定してパソコン上に保存ください。

Q. もっと製品について知りたい場合はどうすれば良いですか？

A. 施設・屋外照明カタログ2021-2022
または弊社ホームページをご確認ください。



「安全上のご注意」、また「ご使用上の注意」については、商品の包装に明記している内容をよくお読みの上、安全に正しくお使いください。
保証とアフターサービスについては総合カタログやホームページよりご確認ください。

お取り扱い・お手入れについてご不明な点は

お買い上げの販売店へご相談ください。 販売店にご相談できない場合は、下記の窓口へ

お買い物・使い方・修理のご相談は

「東芝ライテック商品ご相談センター」0120-66-1048

受付時間 9:00～18:00 (日曜、祝日、年末年始を除く)

●お客様からご提供いただいた個人情報、ご相談への回答、カタログ発送などの情報提供に利用いたします。

●利用目的の範囲内で、当該製品に関連する東芝グループ会社や協力会社へ、お客様の個人情報を提供する場合があります。

◎携帯電話などからのご利用は 046-862-2772 ☎ ◎FAX 0570-000-661

(通話料無料)

●外観・仕様は、改良のため変更することがありますのでご了承ください。 ●商品の色は印刷の具合で実物とは若干異なる場合があります。

東芝ライテック株式会社

事業本部

〒212-8585 神奈川県川崎市幸区堀川町72番地34 <https://www.tlt.co.jp/>

お問合せ先E-mail: TLT-ViewLED-team@ml.toshiba.co.jp

日本国内専用
Use only in Japan

本チラシ掲載商品の価格には、消費税、配送費、設置調整費、工事費、使用済み商品の引き取り費等は含まれておりません。

このチラシの内容は2022年2月現在のものです。

C4292-1 0222 5t TLT

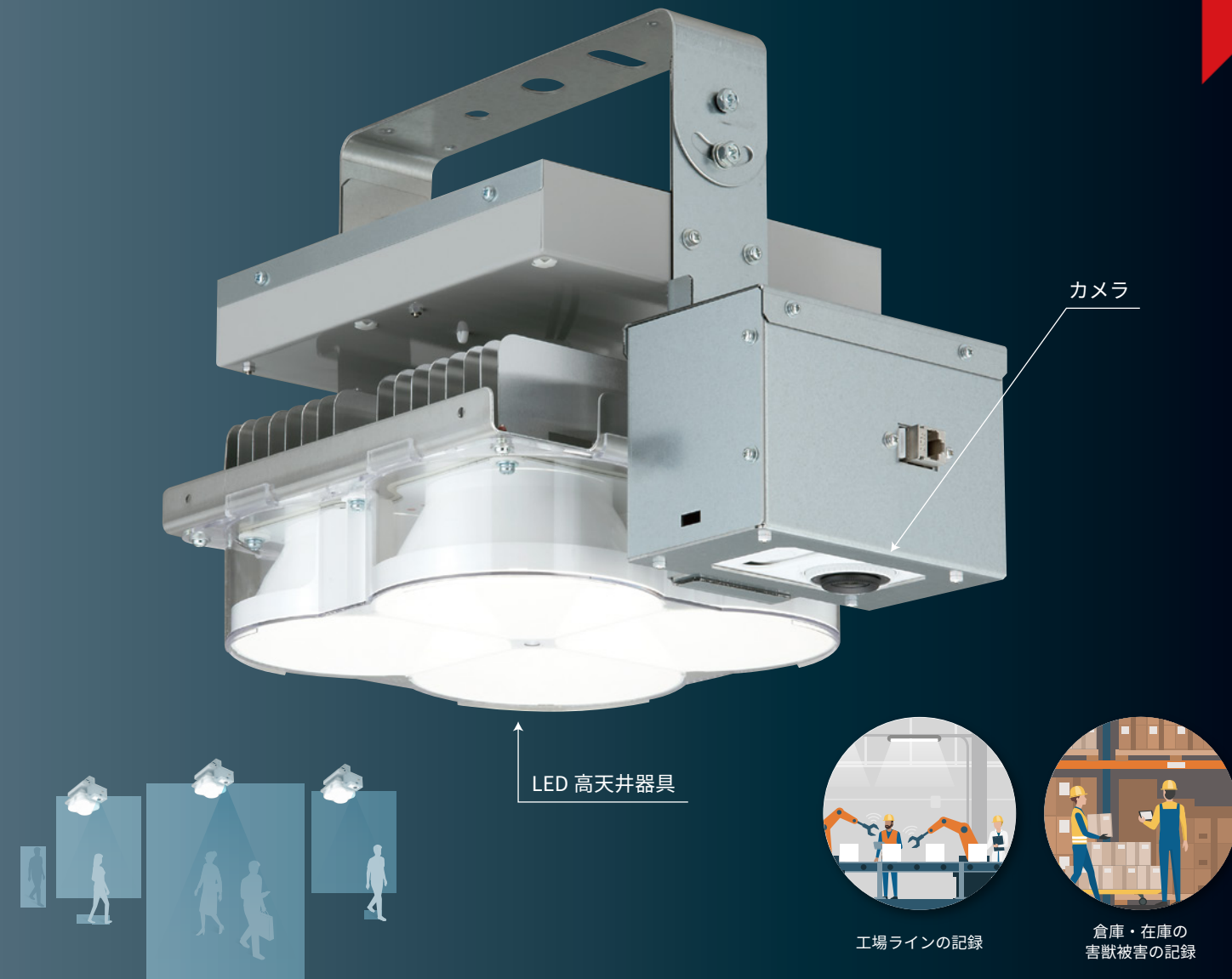
TOSHIBA

カメラ付きLED照明

ビューレッド

ViewLED 高天井器具

照らす みる 知る 新しいLED照明



LED 高天井器具

カメラ

工場ラインの記録

倉庫・在庫の
害獣被害の記録

東芝ライテック株式会社

照明のその先へ。

「照らす みる 知る」をコンセプトにした ViewLED シリーズの高天井器具（ローカルサーバー録画モデル）です。障害物の少ない天井からすっきり見渡し、現場状況を見える化します。

カメラを使えば、こんなことができます！

カメラ付きLED照明のメリット

01

死角が少ない
絶好のカメラポジション！



撮影障害物の少ない照明設置位置からすっきり見渡せる上方からのビューポジションから撮影できます。

02

照明器具とカメラが
一体で設置手間低減



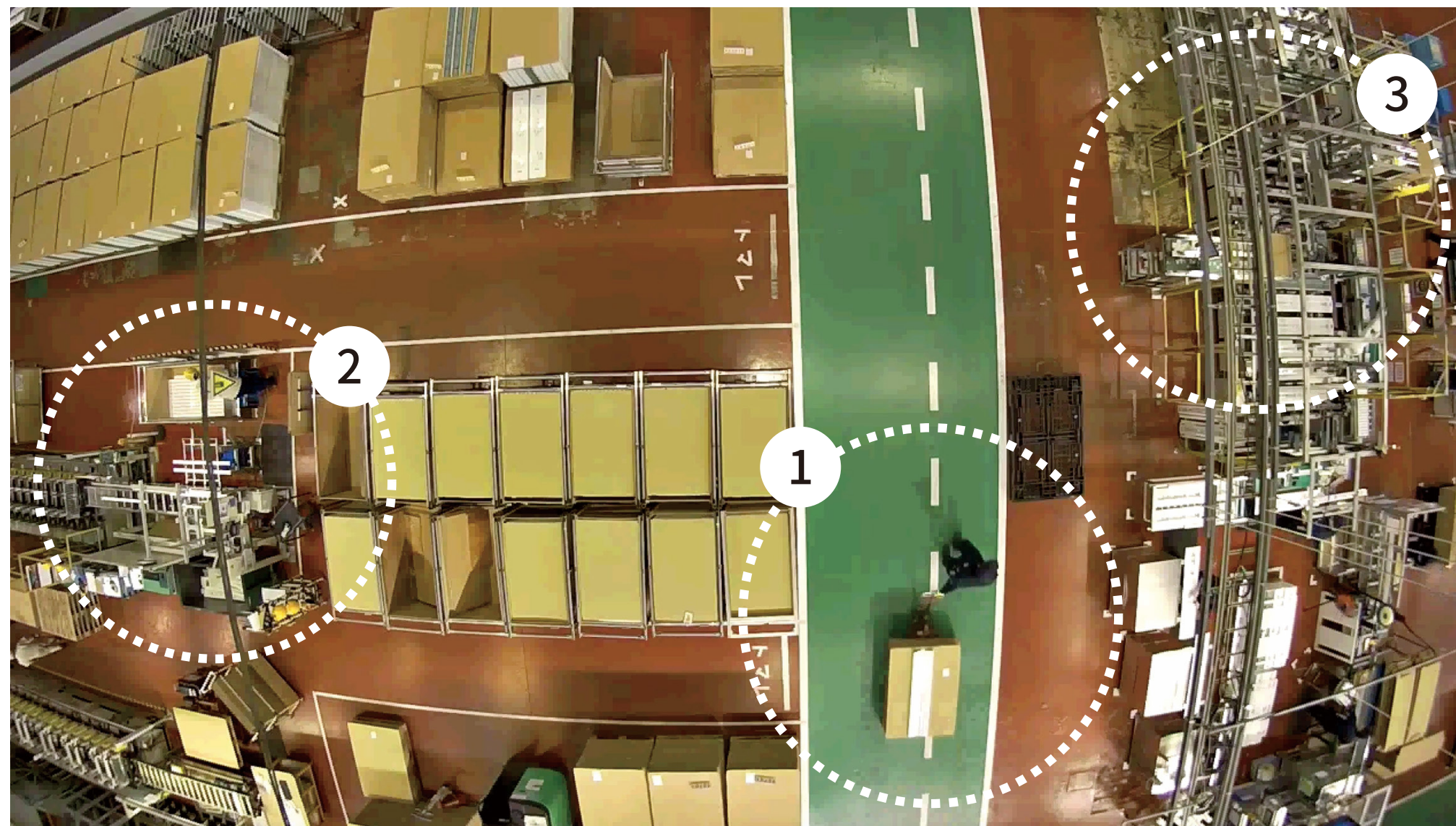
設置場所が選定し易く、カメラの躯体工事を省力化できます。事前の現場調査も短縮でき、タイムリーな導入が可能です。

03

明るく鮮明な画像を
撮影可能！



明るさが足りないなど、光環境を理由にカメラ設置を諦めていた場所にもおすすめです。



①業務効率化

天井から現場の状況を撮影し、動線をビジュアル的に把握することで業務の効率化が図れます。工場・倉庫などにおける作業員の動きの見える化にご活用いただけます。

②安心・安全

あらかじめ指定した範囲で動体を検知すると、録画やアラート通知が可能です。危険区域を指定した場合、危険区域への侵入検知が出来ますので、安心・安全に繋がります。

③適切管理

現場では見えづらい高所の装置や荷棚も、天井からの映像で容易に確認できます。その場になくても、ネットワーク通信によりパソコン・タブレット・スマートフォンで映像を確認できるため、「もしも」の未然防止に貢献します。

※天井高9m地点より、ViewLEDにて撮影した映像です。

■製品特長 映像を自社内サーバーに保存し、遠隔からの監視を可能とし

●遠隔から現場状況を見守り

ネットワーク通信により、お手元のパソコン・タブレット・スマートフォンでカメラ映像を確認することが可能です。例えば、リモートワークしながら現場状況を確認できます。

●選べる録画機能

時間帯や曜日を指定して録画する「連続録画」と、設定した範囲に動きが生じた時のみ録画する「動体録画」を選択可能です。ご使用用途に応じて設定いただけます。また、デイナイトモード搭載により、夜間でも近赤外線により撮影可能です。

たカメラ付き照明器具。複数台設置した場合もまとめてデータ管理が可能。

●プライバシーへの配慮

権限に応じて、カメラの設定・閲覧範囲を決めることが可能です。また、機密性の高い箇所は、範囲を指定しプライバシーマスクで隠すことができます。