

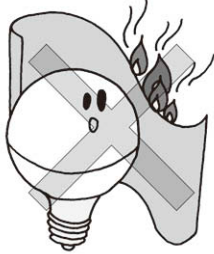
「電球形蛍光ランプ」を安全にご使用いただくために

安全上の注意

警告



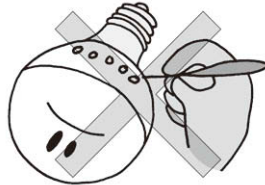
紙や布などでおおったり、燃えやすいものに近づけないでください。



火災や器具過熱の原因となります。



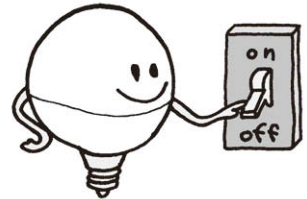
ランプの放熱穴には、金属類（ヘアピンや針金）をさしこんだり、穴をふさいだりしないでください。



感電や発煙の原因となります。



取り付け、取り外しや器具の清掃のときは、必ず電源を切ってください。



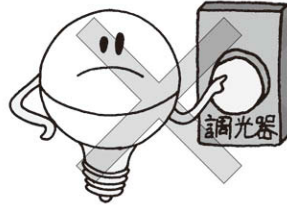
感電の原因となります。



調光機能・リモコンのついた電球器具や回路、非常用照明器具、誘導灯器具、水銀灯やナトリウムランプ、メタルハライドランプなどのHID器具では絶対に使用しないでください。

ランプの破損や発煙、安定器損傷の原因となります。

※リモコンのついた電球器具でも適合表示のあるものには使用できます。



調光機能：白熱電球の明るさを変えることのできる機能
※100%点灯でも使えません。

注意

点灯中や消灯後しばらくはランプが熱いので絶対に手や肌などを触れないでください。



ヤケドの原因となることがあります。

●交換や清掃は十分に冷えてから保護具（眼鏡・手袋など）を着用して行ってください。

破損してケガの原因となることがあります。

塗料などを塗らないでください。



ランプが過熱し、破損の原因となることがあります。

器具の強度や天井への取り付け強度を確認してください。



電球スタンドや多灯用器具では、ランプが重いため器具の転倒や落下の原因となることがあります。

雨や水滴のかかる状態や、湿度の高いところで使用しないでください。

破損や絶縁不良・短寿命の原因となることがあります。

落としたり、物をぶついたり、無理な力を加えたり、キズをつけたりしないでください。

特に器具清掃のときは、ご注意ください。破損した場合、落下やガラス破片が飛散し、ケガの原因となることがあります。

器具で指定されたワット数以下のランプをご使用ください。

短寿命の原因となることがあります。

「電球形蛍光ランプ」を安全にご使用いただくために



安全上の注意

→前頁の続き

⚠ 注 意

<p>引火する危険性の雰囲気（ガソリン、可燃性スプレー、シンナー、ラッカー、粉塵など）で使用しないでください。</p> <p>火災や爆発の原因となることがあります。</p>	<p>酸、アルカリ、硫黄などの腐食性雰囲気のところ（温泉地など）では、一般器具によるランプの使用はしないでください。</p> <p>それ以外の器具で使用した場合、落下、漏電や口金腐食の原因となることがあります。</p>	<p>粉塵の多いところでは、防塵構造の器具で使用してください。</p> <p>それ以外の器具で使用した場合、過熱や短寿命の原因となることがあります。</p>
<p>振動や衝撃のあるところでは、ランプは使用しないでください。</p> <p>落下、短寿命や光束低下の原因となることがあります。</p>	<p>ランプの大きさ（外径、長さ）や重さを十分考慮し、必ず適した器具で使用してください。</p>	<p>使用済みのランプは割らずに廃棄してください。</p>
<p>ソケットに確実に取付けてください。</p> <p>落下の原因となることがあります。</p>	<p>落下の原因となることがあります。</p>	<p>ランプを割るとガラス破片が飛散し、ケガの原因となることがあります。</p>

ご使用上の注意

<p> 直流電源では絶対に使用しないでください。</p> <p>ランプの破損や発煙、安定器損傷の原因となります。</p>	<p> 水洗いや分解、改造はしないでください。</p> <p>発光管などは交換できません。</p>	<p>密閉形器具または密閉形に近い器具では、温度上昇が大きくなり、ランプ寿命が短くなるので、使用しないでください。開放形器具を使用してください。</p> <p>(EFA25, EFG25, EFR25の場合)</p>
<p>点滅を頻繁に繰り返す場所では（人感センサーで点滅を行う場所など）、ランプ寿命が短くなりますので不向きです。</p>	<p>表示された電圧で使用してください。短寿命や不点灯の原因となることがあります。</p>	<p>インバータ（電子安定器タイプ）以外のランプは、電源周波数（50Hz、60Hz）に合った品種をご使用ください。短寿命や不点灯の原因となることがあります。</p>
<p>周囲温度が5℃未満や40℃を超える場所では始動不良、短寿命や光束低下の原因となりますので5℃～40℃で使用してください。</p>	<p>周囲温度が非常に高くなる場所（ガス器具やストーブなどの熱器具の近傍）では使用しないでください。短寿命や不点灯の原因となることがあります。</p>	<p>殺虫剤の噴霧はやめてください。変色や破損・劣化の原因となることがあります。</p>
<p>点滅を繰り返すなど、正常に点灯しない場合は直ちに電源を切ってランプを交換してください。過熱の原因となることがあります。</p>	<p>ラジオやテレビなどの音響機器および映像機器の近くで点灯しますと、雑音が入ることがありますのでご注意ください。</p>	<p>赤外線リモコンを採用したテレビなどの近くで点灯しますと、リモコンが誤作動することがあります。</p>
<p>周囲温度が低い場合、明るくなるまでに時間がかかります。</p>	<p>点灯後、約20分間は明るさや光色が若干変化します。</p>	<p>【器具設計上の注意】 風がランプに連続的に当たるような器具設計（例えば換気孔を兼ねた器具）設置はやめてください。光束低下を生じます。</p>
<p>ホテルなどカードキーシステムが使われている室内では使用できないことがあります。現在電球をご使用になっているカードキーシステム（カードやカギを差し込むシステム）にご使用になる場合は、短寿命になることがあります。システム内容をご確認の上ご相談ください。</p>	<p>人感スイッチなど自動点滅装置や遅れ停止スイッチなど半導体を使用したスイッチには、使用しないでください（バイメタル式光センサスイッチを除く）。短寿命やちらつきの原因となることがあります。</p>	<p>100ワットタイプ（A形、G形）は、ランプと反射板の隙間が狭い器具では、温度上昇が大きくなり、ランプ寿命が短くなるので使用しないでください。</p>