

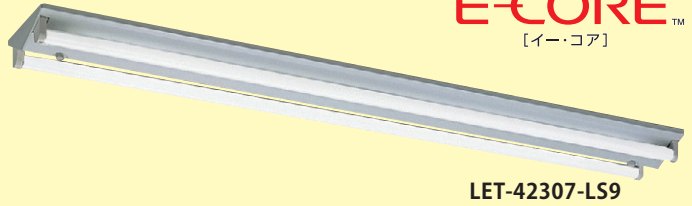
E-CORE [イー・コア] 直管形LEDランプ (40タイプ / 昼白色) モデルチェンジのお知らせ

eco スタイル

40タイプ直管形LEDランプの 昼白色をモデルチェンジ。

明るさはそのまま、消費電力を削減し
さらなる省エネが可能です。

E-CORE™
[イー・コア]



LET-42307-LS9

省エネ
約**43%**^{※1}

旧
LDL40T・N/25/24
全光束 **2,400 lm**
ランプ電力 **25W**

新
LDL40T・N/22/24
全光束 **2,400 lm**
ランプ電力 **22W**

明るさ同等
約12%ダウン

旧
LET-42307-LS9
器具光束 **4,640 lm**
消費電力 **55W**

新
LET-42307-LS9
器具光束 **4,640 lm**
消費電力 **48.5 W**

明るさ同等
約12%ダウン

- ポリカーボネート樹脂採用
- 長寿命40,000時間

※1 直管形LEDベースライトLET-42307-LS9(40タイプ)とFLR40W×2灯用逆富士器具FT-42306-RS2との比較

セールス **非調光タイプ器具との組み合わせで
約5年で逆転可能**

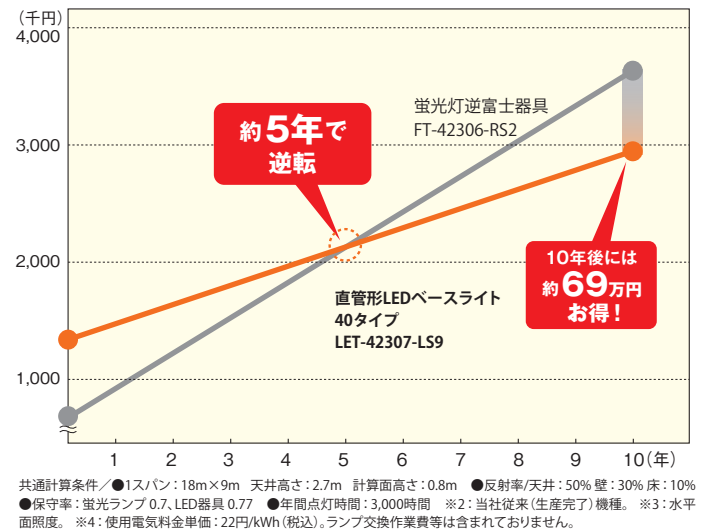
40タイプ直管形LEDランプの昼白色のランプ効率をアップしたこと
でさらなる省エネ、ランニングコスト削減が可能になります。

■ 経済比較

機種	FLR40W × 2 灯用 逆富士器具	直管形LEDベースライト 逆富士器具40タイプ (非調光)
形名	FT-42306-RS2 ^{※2}	LET-42307-LS9
器具外観		
設置台数	50 台	50 台
照度分布図		
平均照度 ^{※3}	784 lx	812 lx
消費電力/台	85W	48.5W
年間電力量	12,750kWh	7,275kWh
ランニングコスト/年 ^{※4}	295,000 円	160,050 円
イニシャル&ランニング コスト (10年間)	3,640,000 円	2,950,500 円
光源寿命	12,000 時間	40,000 時間

セールス **全206種類の器具に対応**

対応器具は全206種類をラインアップ。用途に合わせて幅広い用途に
対応できます。オフィスはもちろん店舗工場・倉庫、学校と幅広い用途
に対応でき、蛍光灯器具のLED化を促進します。また、低価格の非調光
タイプ器具と組み合わせることでイニシャルコストも抑えられます。



■ 器具組み合わせ時の 入力特性

定格電圧 (V)	初期照度補正タイプ						非調光タイプ				
	1 灯用			2 灯用			1 灯用		2 灯用		
	入力電流 (A)	消費電力 (W)	平均消費電力 (W)	入力電流 (A)	消費電力 (W)	平均消費電力 (W)	入力電流 (A)	消費電力 (W)	入力電流 (A)	消費電力 (W)	
100	0.264	26.5	23.0	0.498	49.5	44.0	100	0.264	26.5	49.5	
200	0.134	26.0		0.251	48.5	43.0	200	0.134	26.0	0.251	48.5
242	0.115			0.214			242	0.115		0.214	

■ 40タイプ

光源色	形名	希望小売 価格(税抜)	質量 (g)	口金	ランプ 電力 (W)	ランプ 電流 (A)	全光束 (lm)	平均演色 評価数 (Ra)	定格寿命 (時間)
昼白色 (5,000K)	LDL40T・N/22/24	¥8,000	350	GX16t-5	22	0.35	2,400	83	40,000