

「お客様と社員にクリーンな衛生環境を」という想いが感じられる本社オフィスのさらなる整備ため、打合せスペースと共用部に重点的にUVee(ユービー)を導入されました。

門倉テクノ株式会社 様

群馬県 前橋市



①-1 2階会議室



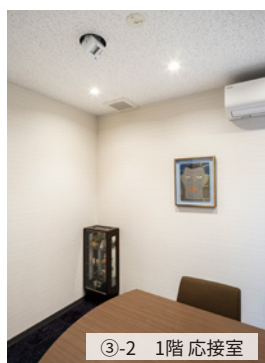
①-2 2階会議室



施主：門倉テクノ株式会社 様
施工時期：2021年5月



③-1 1階応接室



③-2 1階応接室



② 1階ミーティングコーナー

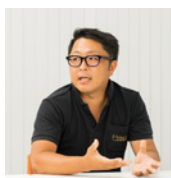
①-1：2階会議室(2台)：テーブルを全体を照射 ①-2：UVee正面
②：1階ミーティングコーナー(1台)
③-1：1階応接室(1台) ③-2：UVee正面

会議室、打合せスペースに、表面・空気を除菌する UV 照射器を導入

門倉テクノ株式会社様は、計装電気設備工事、電気設備工事、太陽光発電設備工事を手掛け、確かな技術と安心品質を提供する電気のプロ集団です。東京商工リサーチ調べの「平成設立電気工事業ランキング」では、前橋市1位、群馬県3位を獲得された実績があります。仕事への真摯な姿勢は、職場環境の整備にも随所にみられ、2016年11月に完成した本社オフィスは、“単なる仕事をするスペース”ではなく、働く社員のことを考えた設計となっています。

現在の新しい生活様式のもと、来社されるお客様と、社員のための感染症対策として、衛生環境の整備にも尽力されています。手指消毒液の設置、定期的な換気の実施、マスク着用の継続に加え、昨年サーモマネージャーを社内2か所(玄関と通用口)に導入したのに続き、最新のウイルス抑制・除菌用 UV 照射器 UVee を対面式の打ち合わせスペースである、会議室や応接室、ミーティングルームに導入されました。UVee は、自動運転で有人環境においても照射可能であり、業務を中断することなく、手が触れる机上面の除菌、空気の除菌を行えるため、衛生環境の整備と消毒手間の軽減によるスタッフの手間が削減できる点を評価いただいています。

お客様の声 門倉テクノ株式会社 門倉 達朗 社長



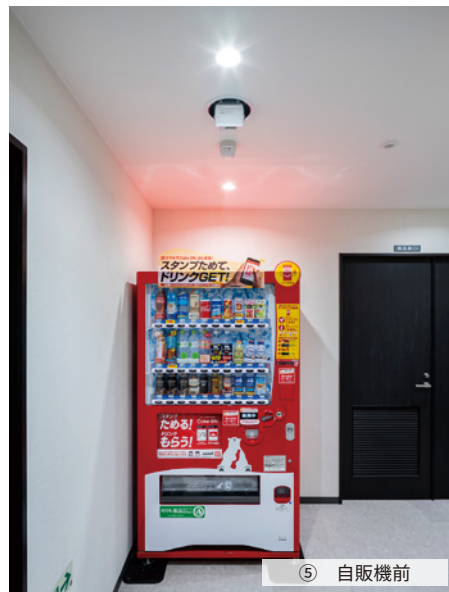
先代(現会長)と社員の背中を見て育ってまして、会社のロゴマークに使用している「F」の会社設立時の5つの想いのうちの、「Family 家族を大事に、大切に」にあるように、「社員は家族、社員の家族も家族、社員は宝」と考えています。ですので、職場の環境整備は優先事項、オフィス竣工時から、スリッパオフィスにしているため、清潔なオフィスで働ける気持ちよさと靴を介したウイルスなど蔓延防止ができています。さらに、感染症対策として、UVeeを導入しました。打合せスペースに加え、玄関、自販機、給湯室、トイレの日常的に高頻度で使用する共用部も細かく除菌できるように設置、社員の消毒作業の手間も低減できていると感じています。



④-1 従業員用玄関



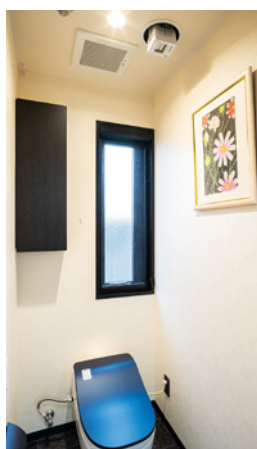
④-2 従業員用玄関



⑤ 自販機前



⑥ 給湯室



⑦ 来客用トイレ



⑧ 従業員用トイレ

- ④-1 従業員用玄関(1台):
玄関ドアレバーを中心に人が触れるドア、壁面の表面と空気を除菌
- ④-2:
従業員玄関ドア側から見た照射中のUVec
- ⑤ 自販機前(1台):
操作ボタンを中心に照射、人が触れる部分を広くカバーして除菌
- ⑥ 給湯室(1台):
シンクの水栓レバーを中心にシンク全体を除菌
- ⑦ 1F来客用トイレ(1台):
便座を中心に床、周囲の壁面まで広く照射し除菌
- ⑧ 2F従業員用トイレ(1台):
便座を中心に床、周囲の壁面まで広く照射し除菌

多数の人々が使用する共用設備への除菌を行うため、UV照射器を導入

従来の殺菌用ランプで用いられていた紫外線(254nmなど)は、直接浴びると人の目や肌にダメージを与える可能性があります。UVecは、有人環境でも使用できる特殊な紫外線光源を採用、人がいる中でも、紫外線照射し、しっかり除菌していきます。

多数の人々が使用する共用設備は、ドアレバーをはじめとして、ツルツルした表面のものも多くみられますが、それらの表面に付着したウイルスは、数時間~数十時間も生存し、都度アルコールでの除菌手間は、従業員の作業負担の増加にもつながるため、除菌と作業手間低減を図り、UVecを導入されました。

従業員用玄関スペースには、ドアレバーを中心に、表面・空気除菌用にUVecを1台設置、また、自販機前にも1台設置、操作ボタンに向けて照射し、除菌を行っています。

給湯室では、シンク前に設置、シンクに向けて照射することで、水栓レバーを中心に、作業台全体の表面除菌を行っています。

さらに、来客用トイレ、従業員用トイレにも、各1台ずつ設置、便器を中心に床面に照射、除菌を行っています。

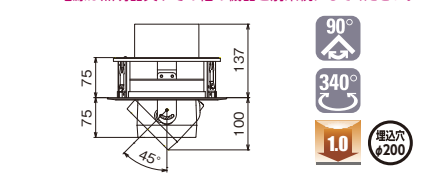


UV-CU01007K-LS9

セミオーダー ▲
19.3W(100V) 19.5W(200V) 19.9W(240V)

仕様 定格電圧: AC100V~240V
電源ユニット内蔵
本体: アルミダイカスト
化粧枠: 銅板
ランプ公称寿命: 3,000時間
運転設定: 自動運転、手動運転、人感センサー運転
※照射窓と人との距離に応じて設定
(1m未満は人感センサー運転のみ)
センサー仕様: 人感センサー、近接センサー内蔵
質量: 2.2kg

備考 断熱施工不可
本製品はウイルス抑制・除菌用UV照射器です。
電源は照明器具やその他の機器と別系統にしてください。



UVecは、有人環境下で使用できるUV照射器です。(照射器から人までの距離が1m以上確保できる場合に限り。1m未満では無人環境でのみ点灯する設定となります。)
紫外線の許容限界値(TLV)はACGIHおよびJISZ8812に準じ22mJ/cm²以下(1日あたり8時間以内)となるように、本製品は設置・運用されています。