

# TOSHIBA

東芝配線器具

## ハーネス用OAタップ

ハーネス用OAタップに

カラーバリエーションを追加!

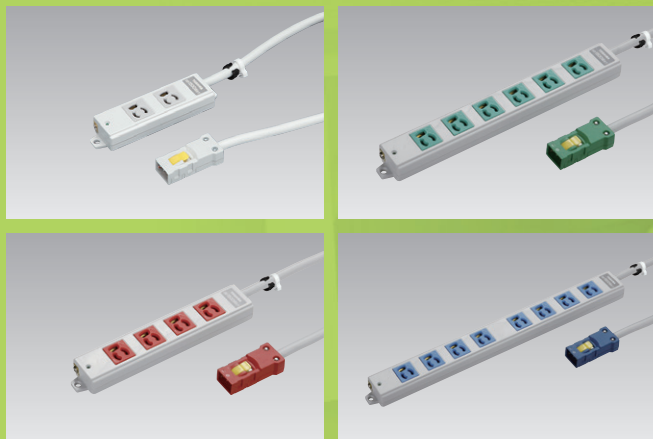
カラーは **4** タイプ

ライトグレー

レッド

グリーン

ブルー



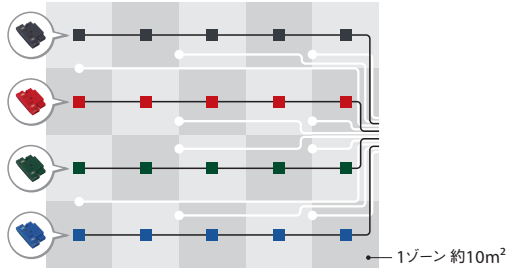
# オフィスのフリーアクセスフロア配線に適した ハーネス用OAタップに 3色のカラーバリエーションを追加。

OAタップ電源取り出し位置の変更/撤去が容易に行え、  
レイアウト変更にも柔軟に対応できます。

東芝ハーネス用OAタップシリーズはジョイントボックスにあわせ、  
OAタップでもカラーバリエーションを用意。  
OAタップを含めた色分けを可能にしました。  
視認性/施工性をさらに向上した充実の新規ラインアップです。

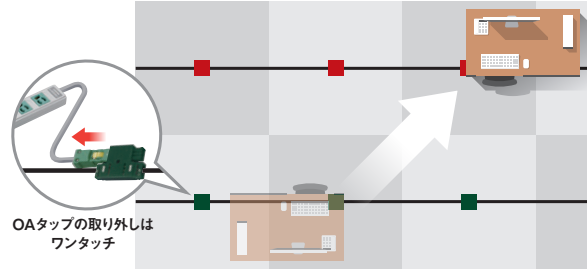


## オフィスの配線状況をカラーで確認



OAタップを含めた支線全体を系統ごとに色分け。分配状況や電源容量の偏りを視覚的に確認でき、レイアウト変更時の最適配線もサポートできます。

## レイアウト移動にも柔軟に対応



あらかじめハーネス用ジョイントボックスを設置しておくことで、オフィスのレイアウト移動にもなるOAタップの移設/増設が簡単になります。

## ハーネス用OAタップ

コンセント数は2コ口、4コ口、6コ口、8コ口からお選びいただけます。

### ■電源表示ランプ

通電状態をひと目で確認できます。



### ■マグネット付

仮固定も簡単、マグネット取り外し可能。

### ■コンセント部には耐トラッキング性に優れた樹脂を採用

### ■抜け止め機構付ハーネスプラグ

プラグを差し込むと自動的にロックがかかります。



## ハーネス用ジョイントボックス

施工がしやすい本体表示

### ■電線接続チェックで見やすい黄色表示

電線が正しく差し込まれると表示窓に黄色で見やすい表示が現れ、結線を確認できます。



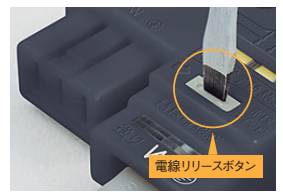
### ■レーザー印字で明瞭な極表示

### ■電線色確認窓を追加

結線後でも確認窓(透明樹脂製)から電線被覆の色の確認ができ、検査・確認が容易になります。

### ■大きな電線リリースボタン

押しやすく、簡単に電線の取り外しができます。



### | 関連アクセサリ |

ハーネス用ジョイントボックスの床固定できる取付台、保護カバーは2分岐・4分岐共用。  
防塵カバーはハーネス差込口、電源供給口共用で扱いやすいラインアップ。

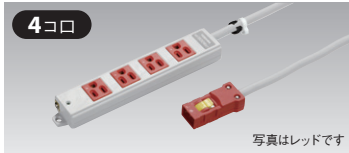


## ハーネス用OAタップ (キャブタイヤケーブル付)



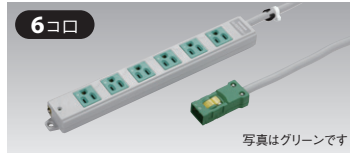
ライトグレー	DC8112EN-3	¥4,800 (税抜) ○
レッド	DC8112EN-3 (R)	¥4,800 (税抜) ▲
グリーン	DC8112EN-3 (G)	¥4,800 (税抜) ▲
ブルー	DC8112EN-3 (L)	¥4,800 (税抜) ▲

- 15A-125V ●◎12 (1) ●VCT ケーブル長 3m
- ハーネスプラグ付 ●電源表示付 ●磁石付



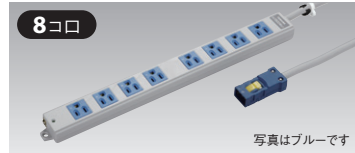
ライトグレー	DC8114EN-3	¥5,800 (税抜) ○
レッド	DC8114EN-3 (R)	¥5,800 (税抜) ▲
グリーン	DC8114EN-3 (G)	¥5,800 (税抜) ▲
ブルー	DC8114EN-3 (L)	¥5,800 (税抜) ▲

- 15A-125V ●◎12 (1) ●VCT ケーブル長 3m
- ハーネスプラグ付 ●電源表示付 ●磁石付



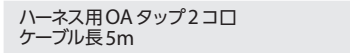
ライトグレー	DC8116EN-3	¥7,150 (税抜) ▲
レッド	DC8116EN-3 (R)	¥7,150 (税抜) ▲
グリーン	DC8116EN-3 (G)	¥7,150 (税抜) ▲
ブルー	DC8116EN-3 (L)	¥7,150 (税抜) ▲

- 15A-125V ●◎10 (1) ●VCT ケーブル長 3m
- ハーネスプラグ付 ●電源表示付 ●磁石付



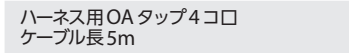
ライトグレー	DC8118EN-3	¥8,350 (税抜) ▲
レッド	DC8118EN-3 (R)	¥8,350 (税抜) ▲
グリーン	DC8118EN-3 (G)	¥8,350 (税抜) ▲
ブルー	DC8118EN-3 (L)	¥8,350 (税抜) ▲

- 15A-125V ●◎10 (1) ●VCT ケーブル長 3m
- ハーネスプラグ付 ●電源表示付 ●磁石付



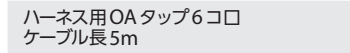
ライトグレー	DC8112EN-5	¥5,600 (税抜) ▲
--------	------------	---------------

- 15A-125V ●◎10 (1) ●VCT ケーブル長 5m
- ハーネスプラグ付 ●電源表示付 ●磁石付



ライトグレー	DC8114EN-5	¥6,600 (税抜) ▲
--------	------------	---------------

- 15A-125V ●◎10 (1) ●VCT ケーブル長 5m
- ハーネスプラグ付 ●電源表示付 ●磁石付



ライトグレー	DC8116EN-5	¥8,000 (税抜) ▲
--------	------------	---------------

- 15A-125V ●◎10 (1) ●VCT ケーブル長 5m
- ハーネスプラグ付 ●電源表示付 ●磁石付

## ハーネス用OAタップ 抜け止め形 (キャブタイヤケーブル付)



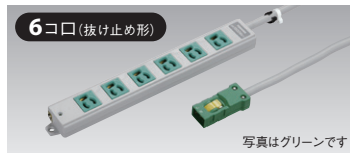
ライトグレー	DC8122EN-3	¥5,400 (税抜) ○
レッド	DC8122EN-3 (R)	¥5,400 (税抜) ▲
グリーン	DC8122EN-3 (G)	¥5,400 (税抜) ▲
ブルー	DC8122EN-3 (L)	¥5,400 (税抜) ▲

- 15A-125V ●◎12 (1) ●VCT ケーブル長 3m
- ハーネスプラグ付 ●電源表示付 ●磁石付



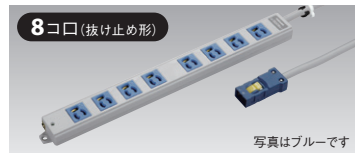
ライトグレー	DC8124EN-3	¥6,400 (税抜) ○
レッド	DC8124EN-3 (R)	¥6,400 (税抜) ▲
グリーン	DC8124EN-3 (G)	¥6,400 (税抜) ▲
ブルー	DC8124EN-3 (L)	¥6,400 (税抜) ▲

- 15A-125V ●◎12 (1) ●VCT ケーブル長 3m
- ハーネスプラグ付 ●電源表示付 ●磁石付



ライトグレー	DC8126EN-3	¥7,400 (税抜) ○
レッド	DC8126EN-3 (R)	¥7,400 (税抜) ▲
グリーン	DC8126EN-3 (G)	¥7,400 (税抜) ▲
ブルー	DC8126EN-3 (L)	¥7,400 (税抜) ▲

- 15A-125V ●◎10 (1) ●VCT ケーブル長 3m
- ハーネスプラグ付 ●電源表示付 ●磁石付



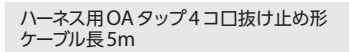
ライトグレー	DC8128EN-3	¥8,400 (税抜) ○
レッド	DC8128EN-3 (R)	¥8,400 (税抜) ▲
グリーン	DC8128EN-3 (G)	¥8,400 (税抜) ▲
ブルー	DC8128EN-3 (L)	¥8,400 (税抜) ▲

- 15A-125V ●◎10 (1) ●VCT ケーブル長 3m
- ハーネスプラグ付 ●電源表示付 ●磁石付



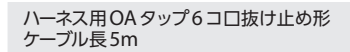
ライトグレー	DC8122EN-5	¥6,200 (税抜) ○
--------	------------	---------------

- 15A-125V ●◎12 (1) ●VCT ケーブル長 5m
- ハーネスプラグ付 ●電源表示付 ●磁石付



ライトグレー	DC8124EN-5	¥7,200 (税抜) ○
--------	------------	---------------

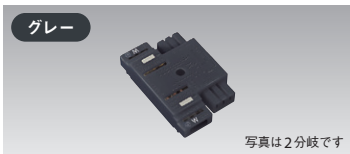
- 15A-125V ●◎12 (1) ●VCT ケーブル長 5m
- ハーネスプラグ付 ●電源表示付 ●磁石付



ライトグレー	DC8126EN-5	¥8,200 (税抜) ○
--------	------------	---------------

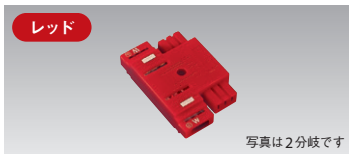
- 15A-125V ●◎10 (1) ●VCT ケーブル長 5m
- ハーネスプラグ付 ●電源表示付 ●磁石付

## ハーネス用ジョイントボックス



ハーネス用ジョイントボックス 2分岐	DC8082	¥1,980 (税抜) ○
--------------------	--------	---------------

- 20A-125V ●送り付 ●◎50 (5)



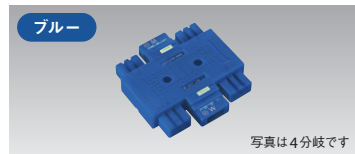
ハーネス用ジョイントボックス 2分岐	DC8082 (R)	¥1,980 (税抜) ○
--------------------	------------	---------------

- 20A-125V ●送り付 ●◎50 (5)



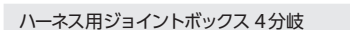
ハーネス用ジョイントボックス 2分岐	DC8082 (G)	¥1,980 (税抜) ○
--------------------	------------	---------------

- 20A-125V ●送り付 ●◎50 (5)



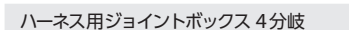
ハーネス用ジョイントボックス 2分岐	DC8082 (L)	¥1,980 (税抜) ▲
--------------------	------------	---------------

- 20A-125V ●送り付 ●◎50 (5)



ハーネス用ジョイントボックス 4分岐	DC8084	¥3,250 (税抜) ○
--------------------	--------	---------------

- 20A-125V ●送り付 ●◎50 (5)



ハーネス用ジョイントボックス 4分岐	DC8084 (R)	¥3,250 (税抜) ▲
--------------------	------------	---------------

- 20A-125V ●送り付 ●◎50 (5)



ハーネス用ジョイントボックス 4分岐	DC8084 (G)	¥3,250 (税抜) ▲
--------------------	------------	---------------

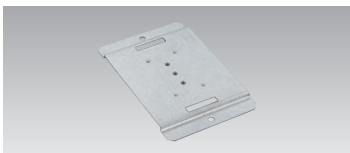
- 20A-125V ●送り付 ●◎50 (5)



ハーネス用ジョイントボックス 4分岐	DC8084 (L)	¥3,250 (税抜) ▲
--------------------	------------	---------------

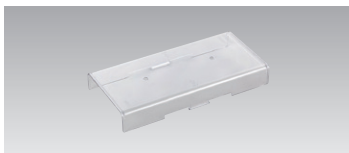
- 20A-125V ●送り付 ●◎50 (5)

## ジョイントボックス関連アクセサリ



ハーネス用ジョイントボックス 取付台 (2/4分岐共用)	DC8080	¥550 (税抜) ▲
------------------------------	--------	-------------

- 材質: メッキ鋼板 ●◎50 (10)



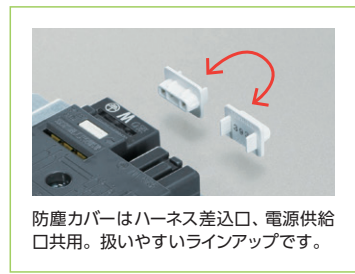
ハーネス用ジョイントボックス 保護カバー (2/4分岐共用)	DC8081	¥1,050 (税抜) ▲
--------------------------------	--------	---------------

- 材質: ポリカーボネイト樹脂 ●◎10 (1)



防塵カバー (1袋10コ入り) (ハーネス口/電線口共用)	DC8083	¥1,100 (税抜) ○
-------------------------------	--------	---------------

- 材質: ABS樹脂 ●◎20 (1) ●1袋10コ入り価格

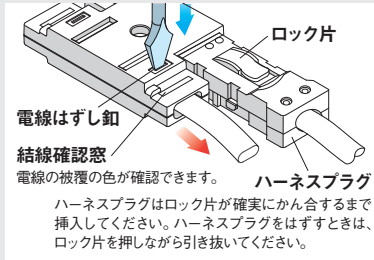




### ハーネス用ジョイントボックス

#### 電線のはずし方

- ① 電線ははずし釘にマイナスドライバーを垂直に押し込みます。
- ② ドライバーを押したまま電線を引き抜きます。



結線確認窓  
電線の被覆の色が確認できます。

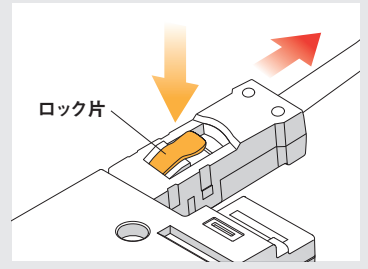
ハーネスプラグ  
ハーネスプラグはロック片が確実にかみ合するまで挿入してください。ハーネスプラグをはずすときは、ロック片を押しながら引き抜いてください。

※イラストはDC8082

### ハーネス用OAタップ

#### プラグの外し方

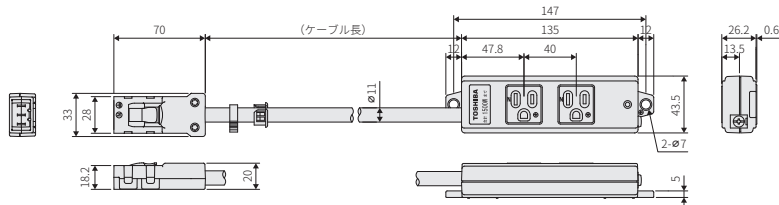
斜め上方向に引っ張るとプラグが破損する場合があります。必ずロック片を押しながら水平にまっすぐ引き抜いてください。



## 寸法図

#### ハーネス用OAタップ2コ口

※図はDC8112ENです。



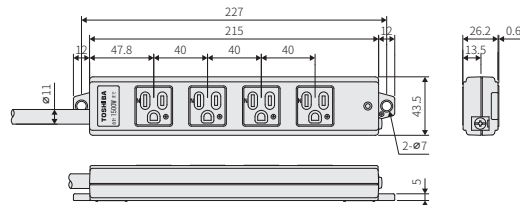
#### フロア内有効寸法



組み合わせ	フロア内有効寸法
ハーネス用ジョイントボックス	23 mm以上
ハーネス用ジョイントボックス + 取付台	29 mm以上
ハーネス用ジョイントボックス + 取付台 + 保護カバー	34 mm以上

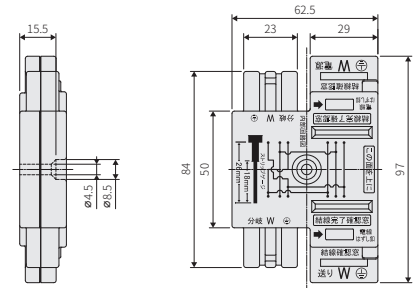
#### ハーネス用OAタップ4コ口

※図はDC8114ENです。



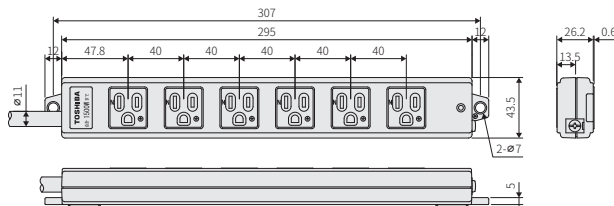
#### ハーネス用ジョイントボックス 2分岐

DC8082



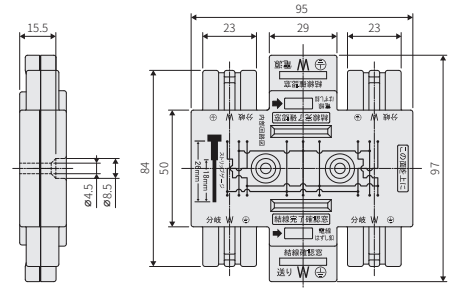
#### ハーネス用OAタップ6コ口

※図はDC8116ENです。



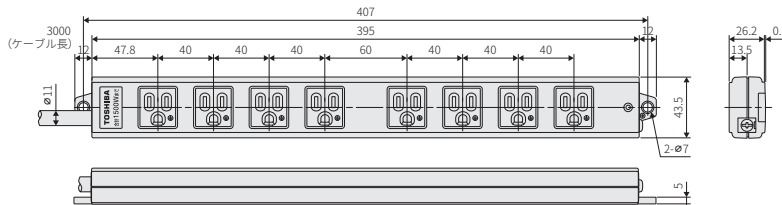
#### ハーネス用ジョイントボックス 4分岐

DC8084



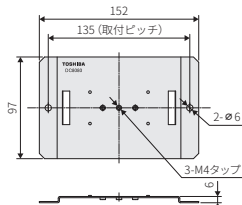
#### ハーネス用OAタップ8コ口

※図はDC8118ENです。



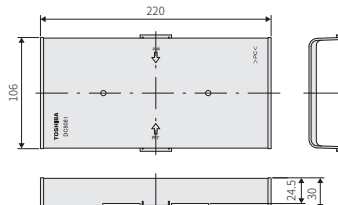
#### 取付台 2分岐・4分岐共用

DC8080



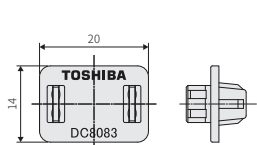
#### 保護カバー 2分岐・4分岐共用

DC8081



#### 防塵カバー

DC8083



「安全上のご注意」、また「ご使用上の注意」については、取扱説明書に明記している内容をよくお読みの上、安全に正しくお使いください。保証とアフターサービスについては総合カタログやホームページよりご確認ください。

日本国内専用  
Use only in Japan

お買い物・使い方・修理のご相談は **「東芝ライテック商品ご相談センター」0120-66-1048** 受付時間 **9:00-18:00** (日曜、祝日、年末年始を除く)

◎携帯電話などからのご利用は **046-862-2772** ☎ ◎FAX **0570-000-661** ●お客様からご提供いただいた個人情報は、ご相談への回答、カタログ発送などの情報提供に利用いたします。●利用目的の範囲内で、当該製品に関連する東芝グループ会社や協力会社にお客様の個人情報を提供する場合があります。

●外観・仕様は、改良のため変更することがありますのでご了承ください。●商品の色は印刷の具合で実物とは若干異なる場合があります。

### 東芝ライテック株式会社

〒212-8585 神奈川県川崎市幸区堀川町72番地34  
https://www.tlt.co.jp/

お買い上げは親切とサービスをお届けする当店で

本チラシ掲載商品の価格には、消費税、配送費、設置調整費、工事費、使用済み商品の引き取り費等は含まれておりません。

このチラシの内容は2024年4月現在のものです。