

JIL5510
評定品

※(一社)日本照明工業会のJIL5510の詳細は
2ページ(裏面)をご参照ください。

ポストトップ形 LEDソーラーライト

(フィリップスブランド)

■人感センサー標準搭載

■リチウムイオン電池採用

■重耐塩塗装

■独立形(配線工事不要)

環境にやさしく。
災害時に頼れる。
LEDソーラーライトで
安心・安全な街づくり。



※商品にはポールは含まれません

だから、環境にやさしい



太陽光エネルギーのみで点灯する独立形
(再生可能エネルギー・SDGs)



鉛を使わないリチウムイオン電池

停電時の夜間の暗闇を防ぎ、安全な避難をサポート



安心のポイント 1

電源が不要な独立形。
停電になっても夜間の避難に
必要な灯りを確保。

安心のポイント 2

バッテリーを器具の内部に配置。
ポールの上に設置されるため、
水害時のバッテリー水没による
故障リスクを低減。

安心のポイント 3

(一社)日本照明工業会の
JIL5510 基準に準拠。
評定マーク付きだから安心。

公園

商業施設

学校

工場

避難場所

東芝ライテック株式会社

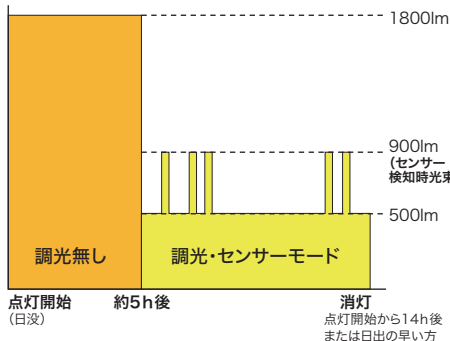
■商品ラインアップ

	ご注文形名	希望小売価格	在庫区分	器具光束	点灯時間/日	質量
1,800lm 14時間タイプ	BRP710_45CW60_SL	セミオーダー	☎	1,800lm	14時間	21kg
900lm 12時間タイプ	BRP710_30CW35_SL			900lm	12時間	10kg

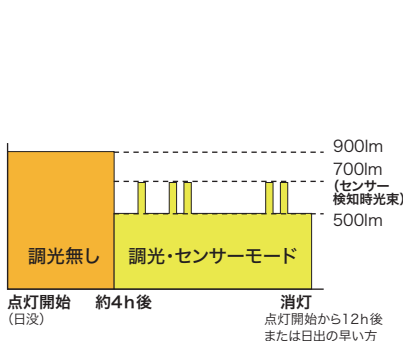
<共通仕様> ●配光タイプ:横長配光 ●相関色温度:5700K ●不日照日数:4日 ●バッテリー:リチウムイオン蓄電池
 ●光源寿命:50000時間(光束維持率70%) ●使用温度範囲:点灯時:-20°C~35°C、充電時:~45°C
 ●保護等級:IP65 ●本体:アルミダイカスト ●塗装:重耐塩塗装、ダークグレー(RAL7011)
 ※☎:受注手配品(納期はお問い合わせください) ※商品にボールは含まれません。 ※使用できる場所には制約があります。商品の仕様図をご確認ください。

<調光イメージ>

1800lm 14時間タイプ:BRP710_45CW60_SL



900lm 12時間タイプ:BRP710_30CW35_SL



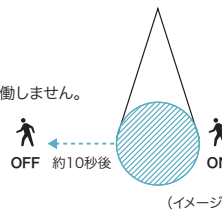
人感センサー稼働イメージ

無駄な明かりを抑えつつ
歩行者がいる時はしっかり点灯

調光・センサーモード中は500lmに調光します。
人が近づくと人感センサーが検知ONとなり、
“センサー検知時光束^{※1}”まで明るさがアップします。
人が離れるとセンサーは検知OFFとなり500lmに戻ります。

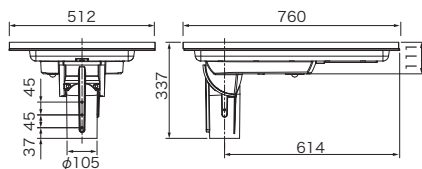
※1:センサー検知時光束
1800lm 14時間タイプ 900lm
900lm 12時間タイプ 700lm

(補足)
調光無しの時間帯には人感センサーは稼働しません。
人通りの有無に関わらず100%の明るさ
(1,800lmタイプの商品は1,800lm,
900lmタイプは900lm)
で点灯を続けます。

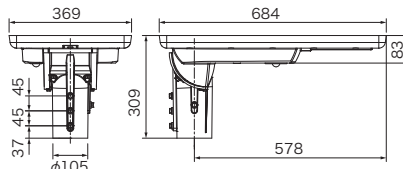


<寸法>

BRP710_45CW60_SL



BRP710_30CW35_SL



【適合ボール径(共通)】

Φ76.3mm
Φ89.1mm
挿入長:150mm

※ボール側に抜け防止穴の加工が必要です。詳しくは商品の仕様図をご確認ください。

■(一社)日本照明工業会JIL5510評定品

(一社)日本照明工業会はソーラーライトについて、避難時に必要な明るさ、点灯時間、その他の性能に基準(JIL5510)を制定し、自主評定機器には評定マークの表示を認可しています。

評定区分:ソーラーライト	形名:BRP710_45CW60_SL 型式評定番号:AS1-016*	形名:BRP710_30CW35_SL 型式評定番号:AS1-014*	評定マーク
光源の種類	10W以上40W未満のもの		<p>※評定上の器具設置高さ:4.5m 評定証発行: 2021年11月(AS1-016)、 2021年8月(AS1-014)</p>
保護構造(使用温度範囲)	一般屋外 -5°C以上のもの		
電池の種類	リチウムイオン蓄電池のもの		
電源の分類	独立電源形のもの		
自動点検機能	ないもの		
有効点灯時間	14時間以上もの	12時間以上14時間未満のもの	
不日照日数	4日以上のもの		

(参考)ソーラーライトに求められる基準

- 0.1lxの明るさ
避難場所の公園などに設置する非常用照明は、照明器具直下近傍で1lx以上、最も暗い場所で0.1lx以上が望ましいと照明学会にて報告されています。
(避難時における照明要件に関する評価実験H28年度)
- 12時間以上の有効点灯時間
終夜を概ね12時間とし、冬季の日照時間を考慮して12時間以上が望ましいと考えて設定されています。
- 2~4日以上の不日照日数
災害の緊急段階を概ね3日として設定されています。

- 光源寿命は設計寿命であり、寿命を保証するものではありません。
- 照明器具には寿命があります。設置して10年経つと外観に異常がなくても、内部の劣化は進行しています。点検・交換をしてください。

日本国内専用
Use only in Japan

「安全上のご注意」、また「ご使用上の注意」については、取扱説明書に明記している内容をよくお読みの上、安全に正しくお使いください。
保証とアフターサービスについては総合カタログやホームページよりご確認ください。

(通話料無料)

お買い物・使い方・修理のご相談は **「東芝ライテック商品ご相談センター」0120-66-1048** 受付時間 **9:00-18:00** (日曜、祝日、年末年始を除く)

◎携帯電話などは **046-862-2772** ☎◎FAX **0570-000-661** ●お客様からご提供いただいた個人情報は、ご相談への回答、カタログ発送などの情報提供に利用いたします。
●利用目的の範囲内で、当該製品に関連する東芝グループ会社や協力会社へ、お客様の個人情報を提供する場合があります。

- 外観・仕様は、改良のため変更することがありますのでご了承ください。
- 商品の色は印刷の具合で実物とは若干異なる場合があります。

東芝ライテック株式会社

〒212-8585 神奈川県川崎市幸区堀川町72番地34
<https://www.tlt.co.jp/>

お買い上げは親切とサービスをお届けする当店で

本チラシ掲載商品の価格には、消費税、配送費、設置調整費、工事費、使用済み商品の引き取り費等は含まれておりません。

このチラシの内容は2024年4月現在のものです。無断で複製、転載、流用はご遠慮いただけますようお願いいたします。

C4436-2 0424 TLT