

# LED中形投光器

## BVP56シリーズ (フィリップスブランド)

洗練されたデザイン  
優れた防塵・耐水・耐塩性能  
美しさも、耐久性もこの1台で



reddot winner 2024



DESIGN  
AWARD  
2024



iFデザイン・アワード2024年受賞  
レッドドット・デザイン・アワード2024年受賞  
Signify社による意匠デザインです。(シリーズ名:Floodlight-PhilipsTangoPro)

高効率  
170.3lm/W  
※BVP562\_230CW\_WSの場合

光束維持時間  
60,000時間  
(光束維持率85%)

重耐塩仕様

IP66  
防塵・耐水形

デザイン賞受賞

光害対策  
モデルあり  
※BVP564\_510CW\_FWS

テニスコート用  
モデルあり  
※BVP564\_510CW\_FWS

初期  
照度補正

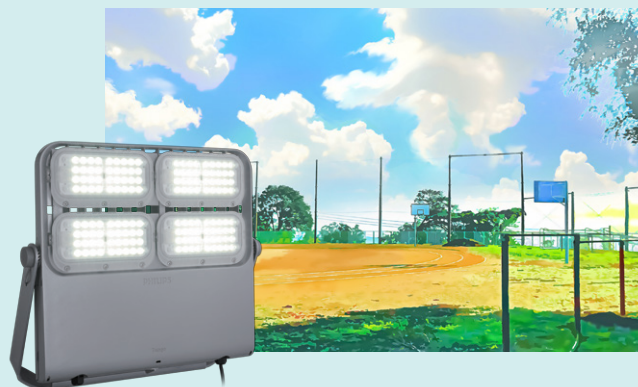
おすすめ使用場所	明るさクラス	光源色 [相関色温度]	配光タイプ	塗装色
学校グラウンド ゴルフ練習場 大形駐車場など	51,000lm 1kW形L形 メタルハライドランプ器具相当	昼白色 [5000K]	狭角 中角 広角 前方中角 前方広角	メタリック シルバー
	34,000lm 1kW形水銀ランプ器具相当 700W形B形メタル ハライドランプ器具相当			
看板 ライトアップ 駐車場など	23,000lm 400W形 メタルハライドランプ器具相当	昼白色 [5000K]	狭角 中角 広角 前方中角 横長	メタリック シルバー
	13,000lm 250W形 メタルハライドランプ器具相当	電球色 [3000K]		グレーイッシュ ブラック

POINT.  
01

# 豊富なラインアップ

幅広い明るさクラス・配光タイプをラインナップ。  
学校のグラウンドから、看板照明まで多彩な用途でご使用いただけます。

## BVP564 シリーズ



- BVP564\_510 1kW形L形メタルハライドランプ器具相当
- BVP564\_340 700W形B形メタルハライドランプ器具相当  
1kW形水銀ランプ器具相当

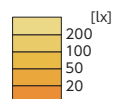
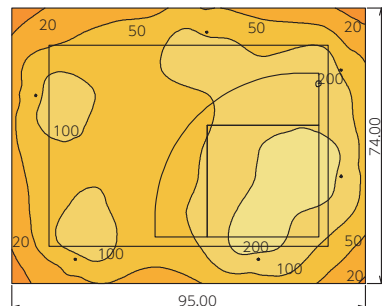
### 学校グラウンド

形名  
**BVP564\_510CW\_FWS**★※  
配光タイプ:前方広角

設計照度  
・平均照度:100lx以上  
器具取付高さ:13.5m  
設置台数:22台

平均照度:130lx  
消費電力:7.7kW

※★:光害対策モデル



## BVP562 シリーズ



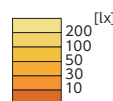
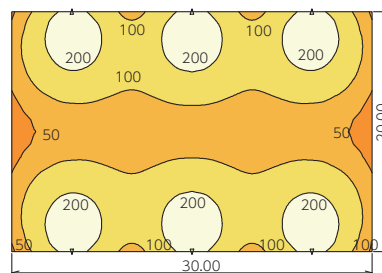
- 400W形メタルハライドランプ器具相当
- 700W形水銀ランプ器具相当

### 駐車場

形名  
**BVP562\_230CW\_FMS**  
配光タイプ:前方中角

設計照度  
・平均照度:90lx以上  
器具取付高さ:5m  
設置台数:6台

平均照度:137lx  
消費電力:0.7kW



## BVP561 シリーズ



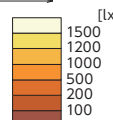
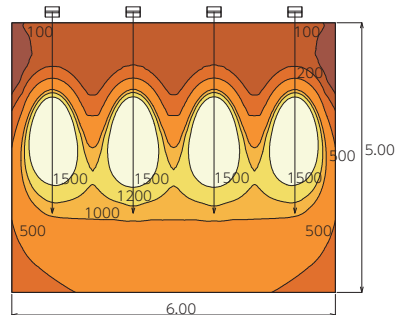
- 250W形メタルハライドランプ器具相当
- 400W形水銀ランプ器具相当

### 看板

形名  
**BVP561\_130CW\_MB**  
配光タイプ:中角

ロングアーム:722mm  
ピッチ:1.5m  
照射角度:15°  
設置台数:4台

平均照度:864lx  
消費電力:90W



POINT.  
02

# 光害対策モデル テニスコート用モデル

BVP56 シリーズの前方広角タイプは、それぞれに適した配光タイプとなっています。

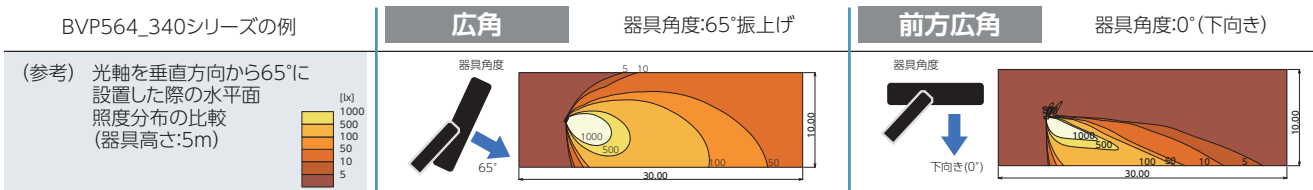
## ■光害対策モデル

BVP564シリーズの前方広角タイプは光害の原因となる光軸上方向への光を抑えた配光です。施設外への光漏れを低減します。

光軸が器具垂直面から上方向に65°傾いているため、器具の発光面を下向きにした設置が可能であり、視界に入る発光面積が狭くなることから眩しさを抑えられます。



[イメージ: BVP564\_510CW\_FWS (前方広角タイプ)の例]



## ■テニスコート用モデル

テニスコート用照明のリニューアルに。グレアの少ない快適な競技環境を実現します。

### 3面コート設計例

形名

**BVP564\_510CW\_FWS**※

配光タイプ:前方広角

計算エリアサイズ:36m×48m

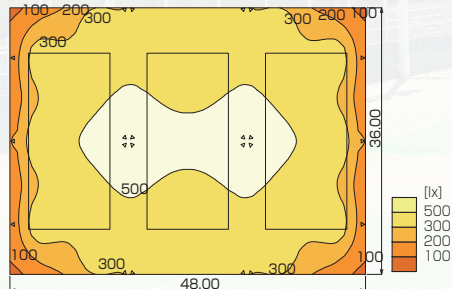
テニスコートサイズ:23.8m×11.0m

器具高さ:6m 器具灯数:22灯 取付高さ:6m

左右コート平均照度:393lx

中央コート平均照度:493lx

エリア範囲平均照度:426lx



※ テニスコート用モデル

器具(BVP564\_510CW\_FWS)の推奨取付角度は水平面から10°上向きで、その照度分布になります。

### オプション

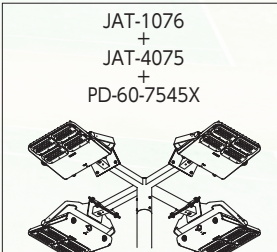
アーム				ポール
<p>1灯用 <b>JAT-1075</b> セミオーダー ●質量:6.0kg</p>	<p>2灯用 <b>JAT-2075</b> セミオーダー ●質量:8.0kg</p>	<p>2灯用 <b>JAT-2076</b> セミオーダー ●質量:8.8kg</p>	<p>4灯用 <b>JAT-4075</b> セミオーダー ●質量:14.5kg</p>	<p>1、2、4灯用 <b>PD-60-7545X</b> セミオーダー</p> <p>※ポールは錆止塗装仕上げです。</p>

### テニスコート用 アダプター

	<p><b>JAT-1076</b> セミオーダー 耐塩仕様 仕様 仕上げ塗装(メタリックシルバー) 質量 3.0kg 適合アーム:JAT-1075、JAT-2075、 JAT-2076、JAT-4075 適合器具:BVP564_510CW_FWS</p>
--	--

※BVP564\_510CW\_FWSとの組み合わせでテニスコート用として最適な角度となる様に設計しているため、BVP564シリーズのその他の配光パターンや、BVP562シリーズには適用しません。

### 組合せイメージ

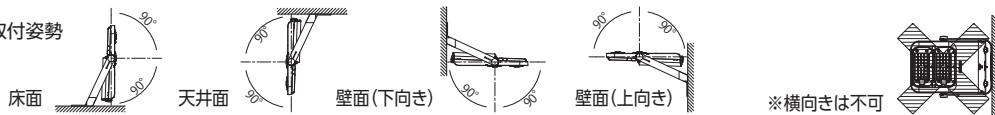


【共通仕様】

電源ユニット内蔵、初期照度補正付、定格電圧:AC100~242V、光束維持時間:60,000時間(光束維持率85%)、本体:アルミダイカスト、前面カバー:ポリカーボネート、重耐塩、保護等級:IP66、耐雷サージ:15KV(コモンモード)、周囲温度範囲:(屋外)-20~45℃、(屋内)-20~35℃、備考:調光はできません。

※屋内使用時の使用温度範囲の上限は35℃です。※受注手配品のLTの目安は約3か月になります。時期や数量によって異なることがありますので、納期については都度お問合せください。

●器具の取付姿勢



相関色温度	配光タイプ 1/10 ビームの 開き	塗装色 ※1	形名 (公共施設型番)	希望 小売価格 (税別) e2	器具 光束 (lm)	定格 消費 電力 (W)	固有 エネルギー 消費効率 (lm/W)	平均 消費 電力 (W)	質量 (kg)	入力電流(A)			※2 ★:光害対策モデル ●:テニスコート用モデル
										AC 100V 時	AC 200V 時	AC 242V 時	
昼白色 5000K ●	狭角23°	MS●	BVP564_510CW_NS	¥647,400	51,000	350	145.7	315	12.4	3.68	1.84	1.52	
	中角39°		BVP564_510CW_MS										
	広角97°		BVP564_510CW_WS										
	前方中角-		BVP564_510CW_FMS	セミオーダー 受注手配品									
	前方広角-	BVP564_510CW_FWS	★●※2	¥647,400	390	130.7	351	4.10	2.05	1.69			
	狭角23°	MS●	BVP564_340CW_NS	¥497,000	34,000	220	154.5	198	12.4	2.30	1.15	0.93	
	中角39°		BVP564_340CW_MS										
	広角97°		BVP564_340CW_WS										
	前方中角-		BVP564_340CW_FMS	セミオーダー 受注手配品									
前方広角-	BVP564_340CW_FWS		¥497,000	250		136.0	225	2.60		1.31	1.05		

昼白色 5000K ●	狭角23°	GB●	BVP562_230CW_NB	¥299,000	23,000	155	148.3	140	7.0	1.63	0.82	0.65	
		MS●	BVP562_230CW_NS (LPJ1N-180)										
	中角39°	GB●	BVP562_230CW_MB										
		MS●	BVP562_230CW_MS (LPJ1M-180)										
	広角97°	GB●	BVP562_230CW_WB										
		MS●	BVP562_230CW_WS (LPJ1W-180)										
前方中角-	GB●	BVP562_230CW_FMB											
	MS●	BVP562_230CW_FMS											
前方広角-	GB●	BVP562_230CW_XB											
	MS●	BVP562_230CW_XS											
電球色 3000K ●	狭角23°	GB●	BVP562_230WW_NB	¥299,000	21,500	155	138.7	140	7.0	1.63	0.82	0.65	
		MS●	BVP562_230WW_NS										
	中角39°	GB●	BVP562_230WW_MB										
		MS●	BVP562_230WW_MS										
	広角97°	GB●	BVP562_230WW_WB										
		MS●	BVP562_230WW_WS										
前方中角-	GB●	BVP562_230WW_FMB											
	MS●	BVP562_230WW_FMS											
横長-	GB●	BVP562_230WW_XB											
	MS●	BVP562_230WW_XS											

昼白色 5000K ●	狭角23°	GB●	BVP561_130CW_NB	¥199,000	13,000	90	144.4	81	4.7	0.95	0.47	0.38	
		MS●	BVP561_130CW_NS										
	中角39°	GB●	BVP561_130CW_MB										
		MS●	BVP561_130CW_MS										
	広角97°	GB●	BVP561_130CW_WB										
		MS●	BVP561_130CW_WS										
前方中角-	GB●	BVP561_130CW_FMB											
	MS●	BVP561_130CW_FMS											
前方広角-	GB●	BVP561_130CW_XB											
	MS●	BVP561_130CW_XS											
電球色 3000K ●	狭角23°	GB●	BVP561_130WW_NB	¥199,000	12,000	90	133.3	81	4.7	0.95	0.47	0.38	
		MS●	BVP561_130WW_NS										
	中角39°	GB●	BVP561_130WW_MB										
		MS●	BVP561_130WW_MS										
	広角97°	GB●	BVP561_130WW_WB										
		MS●	BVP561_130WW_WS										
前方中角-	GB●	BVP561_130WW_FMB											
	MS●	BVP561_130WW_FMS											
横長-	GB●	BVP561_130WW_XB											
	MS●	BVP561_130WW_XS											

※1 GB●:グレイッシュブラック MS●:メタリックシルバー

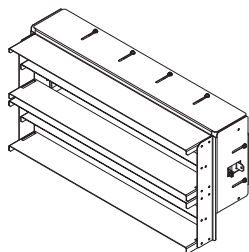
POINT.  
03

# 豊富なオプション

ルーバー、架台等用途に合わせて  
様々なオプションからお選びいただけます。

それぞれ色ごとに、一般形・耐塩形・重耐塩形の価格、形名です。

## BVP564シリーズ用



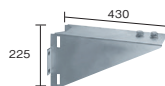
BVP564シリーズ  
狭角・中角・広角用ルーバー  
セミオーダー  
ZL-SI-BVP564



取付けイメージ

1灯用架台(Φ89.1用)  
¥15,300  
TFB-180AN  
錆止塗装仕上げ  
上塗りが別途必要です

セミオーダー  
TFB-180AN-J(K)  
TFB-180AN-J(S)



1灯用架台耐塩形  
(壁面取付兼用形)  
¥26,100  
TFB-100M  
バンドは別売となります。  
落下防止ワイヤーは取付  
できません。  
落下防止ワイヤーを取付る  
場合は特注となります



バンド  
¥4,400  
B-2M

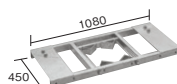
TFB-100Mに使用する際は  
2本のバンドが必要です



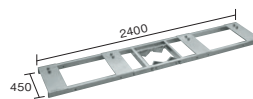
取付けイメージ

2灯用架台(Φ89.1用)  
¥35,300  
TFB-281  
錆止塗装仕上げ  
上塗りが別途必要です

セミオーダー  
TFB-281-J(K)  
TFB-281-J(S)



2灯用架台耐塩形  
¥130,000  
TFB-200N3

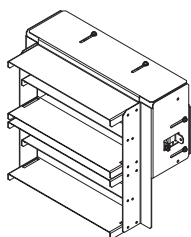


4灯用架台耐塩形  
¥189,000  
TFB-200N3



落下防止ワイヤー  
ワイヤー長:800mm  
ワイヤー径:4mm  
¥23,700  
WIRE-L800-P4  
¥25,500  
WIRE-L800-P4-J

## BVP562シリーズ用



BVP562シリーズ  
狭角・中角・広角用ルーバー  
セミオーダー  
ZL-SI-BVP562

台座を使用すると  
BVP561シリーズでも  
使用可能に。

台座  
¥20,700  
TFB-13901N

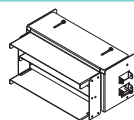


セミオーダー  
TFB-13901N-J(K)  
TFB-13901N-J(S)



落下防止ワイヤー  
ワイヤー長:400mm  
ワイヤー径:3mm  
¥11,800  
WIRE-L400-P3  
¥12,700  
WIRE-L400-P3-J

## BVP561シリーズ用



BVP561シリーズ  
狭角・中角・広角用ルーバー  
セミオーダー  
ZL-SI-BVP561



1灯用架台(Φ76.3用)  
アダプター/落下防止ワイヤー付属  
¥61,500  
TFB-1071(K)  
TFB-1071(S)

セミオーダー  
TFB-1071-J(K)  
TFB-1071-J(S)



1灯用アーム(Φ76.3用)  
アダプター/落下防止ワイヤー付属  
¥62,000  
TFB-1071(K)  
TFB-1071(S)

セミオーダー  
TFB-1071-J(K)  
TFB-1071-J(S)



ロングアーム  
(アーム長722mm)  
¥49,900  
JAT-06907(K)L  
JAT-06903(S)L

セミオーダー  
JAT-06907-J(K)L  
JAT-06903-J(S)L



スパイク  
¥10,600  
CF-114NM

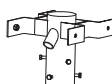


スパイク用  
アダプター  
¥11,300  
AD-08903(K)  
AD-08903(S)



2灯用架台(Φ76.3用)  
アダプター/落下防止ワイヤー付属  
¥117,000  
TFB-2072(K)  
TFB-2072(S)

セミオーダー  
TFB-2072-J(K)  
TFB-2072-J(S)



2灯用アーム(Φ76.3用)  
アダプター/落下防止ワイヤー付属  
¥91,300  
JAT-2071(K)  
JAT-2071(S)

セミオーダー  
JAT-2071-J(K)  
JAT-2071-J(S)



ショートアーム  
(アーム長421mm)  
¥47,200  
JAT-06907(K)S  
JAT-06903(S)S

セミオーダー  
JAT-06907-J(K)S  
JAT-06903-J(S)S

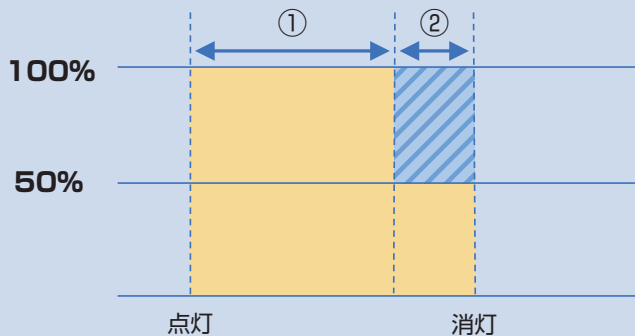


# タイマー一段調光

光害の抑制や節電に貢献。  
時間帯に合わせて必要な明るさを提供します。(特注対応)

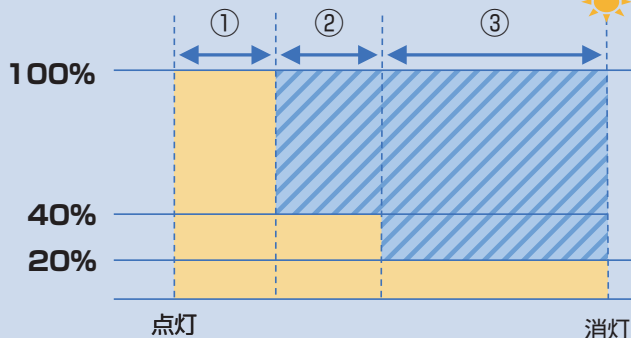
(例1)運動施設など

- ①施設使用時間： 4時間は100%点灯
- ②後片付けの時間： 1時間は50%調光



(例2)工場の駐車場など

- ①従業員の帰宅時間： 2時間は100%点灯
- ②構内パトロール時間： 2時間は40%に調光
- ③保安灯として： 日の出まで20%で点灯



【調光設定について】

- ・調光率は10%~100%まで10%単位で設定が可能です。
- ・時間は時間単位で設定が可能です。
- ・最大7ステップ迄の設定が可能です。(上記の例1は①~②の2ステップ、例2は①~③の3ステップ)
- ・調光は点灯時を起点にタイマー制御となります。
- ・一旦消灯すると再点灯時に同じスケジュールで調光が開始し繰り返されます。
- ・ON/OFF機能はありません。点灯・消灯には別途、自動点滅器等をご用意ください。

- (注意)
- ・調光設定は工場出荷時の設定です。工場出荷後の設定変更は出来ません。(現地での設定や変更、設置後の設定変更は出来ません)
  - ・外部調光信号線での調光はできません。
  - ・初期照度補正機能付の器具は補正後の照度に対する調光率となります。

特注対応

- ・タイマー一段調光
- ・初期照度補正解除
- ・指定色塗装

快適なあかり、ひかり環境を創造する優れた商品<e商品>を提供いたします。

人間や社会、地球に調和する項目を考慮した商品の中から特別に選定し、<e商品>と設定しています。

● カタログ上の表記

<施設・屋外照明>



「安全上のご注意」、また「ご使用上の注意」については、取扱説明書に明記している内容をよくお読みの上、安全に正しくお使いください。保証とアフターサービスについては総合カタログやホームページよりご確認ください。

日本国内専用  
Use only in Japan

使い方・修理のご相談は **「東芝ライテック商品ご相談センター」0120-66-1048** 受付時間 **9:00-18:00**  
(通話料無料) (日曜、祝日、年末年始を除く)

◎携帯電話などからのご利用は **046-862-2772** ☎ ◎FAX **0570-000-661** ●お客様からご提供いただいた個人情報は、ご相談への回答、カタログ発送などの情報提供に利用いたします。●利用目的の範囲内で、当該製品に関連する東芝グループ会社や協力会社に、お客様の個人情報を提供する場合があります。

東芝ライテック株式会社

照明・配線器具事業部

〒212-8585 神奈川県川崎市幸区堀川町72番地34

https://www.tlt.co.jp/

- 外観・仕様は、改良のため変更することがありますのでご了承ください。
- 商品の色は印刷の具合で実物とは若干異なる場合があります。
- 本誌から無断で複製、転載、流用はご遠慮いただけますようお願いいたします。

お買い上げは親切とサービスをお届けする当店で

本チラシ掲載商品の価格には、消費税、配送費、設置調整費、工事費、使用済み商品の引き取り費等は含まれておりません。

このチラシの内容は2026年5月現在のものです。