

TOSHIBA

Leading Innovation >>>

LED電球 ハロゲン電球形4.3W

2012年 10月25日 発売

LDR4L-M-E11 電球色

希望小売価格 8,820円 (税込)

eco スタイル

東芝グループは、持続可能な地球の未来に貢献します。

エコ！らく！かしこい！
ママゴコロ
家電

さらに明るい最大光度 2500cd タイプ 追加ラインアップ

■JDR ハロゲン電球 100W 形相当 (中角) 最大光度 2500cd※1

※1: 当社 JDR110V45W/K5M-PD 比 (2170cd) AC100V 点灯時

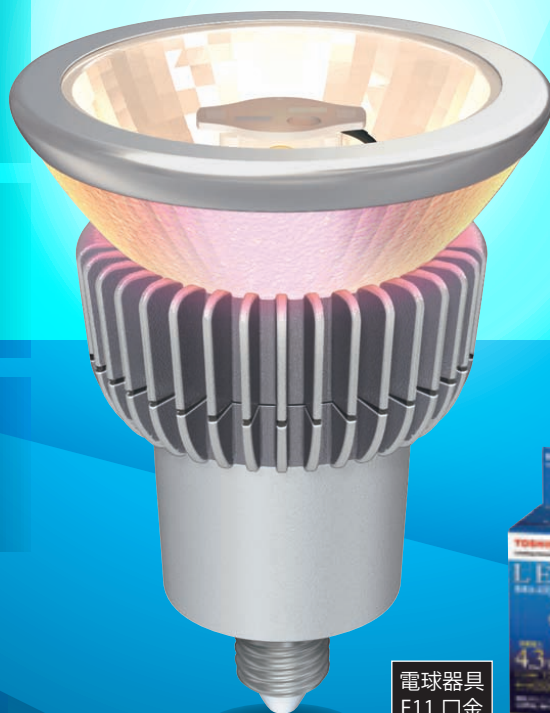
■JDR ハロゲン電球に近い光り方

ダイクロイックミラー採用により、
ハロゲン電球に近い光り方を実現

■さらに小電力化 定格消費電力 4.3W

当社現行品※2 よりさらに小電力化

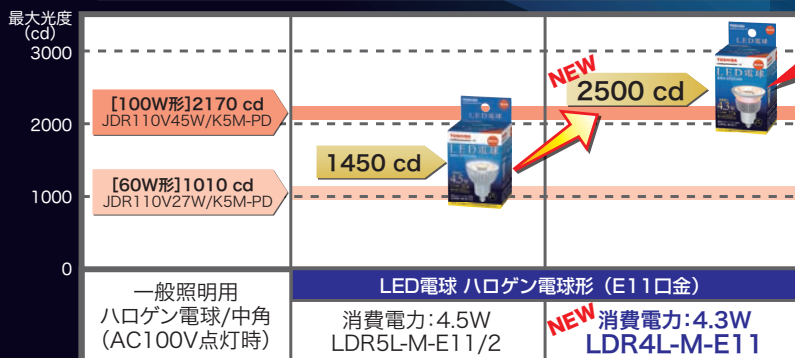
※2: 当社 LDR5L-M-E11/2 比 (定格消費電力 4.5W)



電球器具
E11 口金



LED電球 ハロゲン電球形 最大光度比較 (cd) カンテラ



※3: 当社 LED 電球ハロゲン電球形 LDR5L-M-E11/2 との比較において

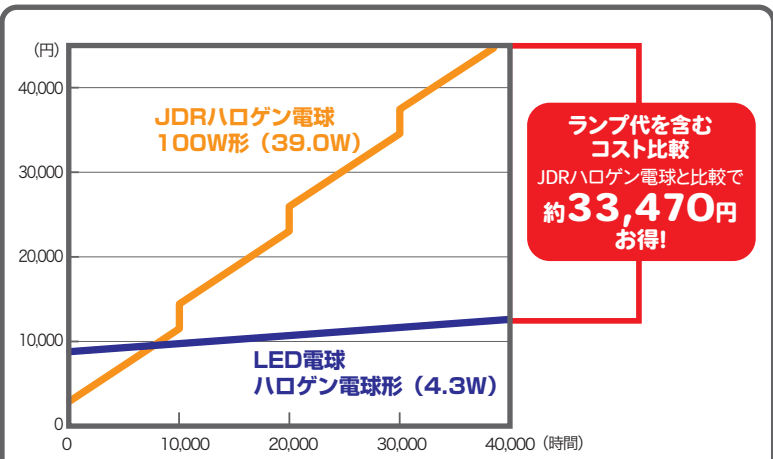
最大光度
約1.7倍※3

E-CORE
[イー・コア]
LED電球

あかりを変える。未来が変わる。
LEDは東芝

東芝ライテック株式会社

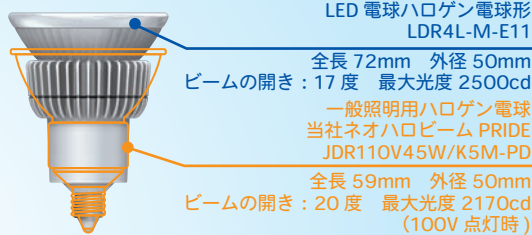
ランプ代を含んだ点灯総経費の比較 (税込) <40,000 時間使用時>



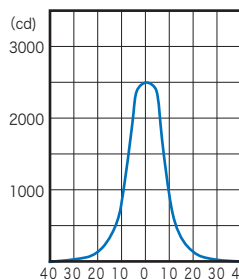
以下条件による比較

- ・LED電球ハロゲン電球形4.3W(LDR4L-M-E11)<定格寿命40,000時間、希望小売価格8,820円(税込)>
- ・当社JDRハロゲン電球(JDR110V45W/K5M-PD)<定格寿命10,000時間、希望小売価格2,940円(税込)>
- ・ランプ代は希望小売価格(税込)
- ・当社JDRハロゲン電球の消費電力、定格寿命は100V点灯時の理論値にて算出

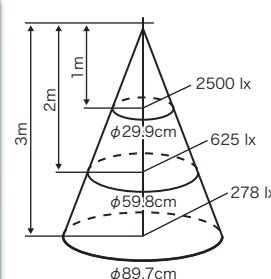
ハロゲン電球との寸法比較



最大光度分布図



照度分布



形名	希望小売価格(円)(税込)	税抜き価格(円)	商品コード	JANコード(下6桁)	ご注文形名	在庫	標準梱包	光源色	本体色	寸法(mm)		質量(g)	口金	周波数(Hz)	定格入力電圧(V)	定格入力電力(W)	定格入力電流(A)	全光束(lm)	エネルギー消費効率(lm/W)	最大光度(cd)	平均演色評価数(Ra)	定格寿命(h)
										外径	全長											
LDR4L-M-E11	8,820	8,400	251-79960	★451352	LDR4L-M-E11	◎	10	電球色	シルバー	50	72	80	E11	50/60	100	4.3	0.04	(240)	55.8	2500	82	40000

在庫: ◎ = 地区物流倉庫(一部工場倉庫)に在庫しております。 JANコード★印(上7桁)4974550

◎ E-CORE [イー・コア] LED電球 ハロゲン電球形4.3Wはグリーン購入法適合品です。

*全光束は参考値です。

安全上の注意



警告

- 紙や布などでおおったり、燃えやすいものに近づけないでください。(火災の原因)
- 調光機能のついた電球器具や回路、誘導灯器具、非常用照明器具、HIDランプ(水銀灯など)器具などでは絶対に使用しないでください。(破損・落下・発煙の原因)
- 取り付け、取り外しや清掃の時は必ず電源を切ってください。(感電の原因)



注意

- 器具で指定されたワット数以下のランプをご使用ください。(短寿命の原因)
- 水滴がかかる状態や湿度の高いところで使用しないでください。(破損の原因)
- 物をぶつけたり、傷をつけたり、強く握ったりしないでください。(破損・ケガの原因)
- 点灯中や消灯直後はランプが熱いので触れないでください。(ヤケドの原因)
- ランプはソケットに確実に取り付けてください。(落下の原因)

ご使用上の注意

- 水洗いや分解、改造はしないでください。LED素子などは交換できません。
- ランプ点灯時に点灯する表示付スイッチ(オンピカスイッチ)に使うと表示が暗くなったり、点灯しないことがあります。
- ランプ消灯時に点灯する表示付スイッチ(オフピカスイッチ)や人感スイッチでは、OFF状態で微弱点灯することがあります。
- ランプ周囲温度が5~40℃の範囲で使用してください。
- 器具の種類によっては、明るさが低下したり、寿命が短くなる場合があります。
- ラジオやテレビなどの音響および映像機器の近くで点灯しますと、雑音が入ることがありますのでご注意ください。
- 赤外線リモコンを採用した機器(テレビやエアコンなど)の近くで点灯しますと、リモコンが誤作動することがあります。

- 直流電源で使用しないでください。
- ランプを長時間直視するのはおやめください。目に悪影響を及ぼすおそれがあります。
- 外観などの仕様は、予告なく変更することがあります。
- LED素子には光色、明るさにバラツキがあるため、同じ形名の商品でも光色、明るさが異なることがあります。

お買い求めの前に

以下の器具には絶対に使用しないでください。

- 調光機能のついた電球器具や回路【調光機能:電球の明るさを変える機能】(100%点灯でも使用不可)
 - 誘導灯・非常用照明器具 ●HIDランプ(水銀灯など)器具
 - 人感スイッチなど自動点滅装置や遅れ停止スイッチ付器具(適合表示器具を除く)
 - リモコンのついた電球器具や回路(適合表示器具を除く)
 - 密閉形または密閉に近い器具(適合表示器具を除く)
 - 断熱材施工器具【SB、SGI、SG形表示器具】(適合表示器具を除く)
- (このほか使用器具の種類によって寸法、熱的、その他の妨げにより使用できない場合があります。事前に器具をご確認ください。)

以下の環境で絶対に使用しないでください。

- 水滴などがかかる場所 ●直流電源
 - LED電球が使用できない器具がありますので事前にご確認の上ご使用ください。ランプ故障、器具故障の原因となります。
- その他
- ※ 光色は電球光に近い電球色です。
 - ※ 全光束、最大光度および光の広がり方(配光)は電球とは異なります。(当社ネオハロビームPRIDE比)
 - ※ 定格寿命40,000時間は設計寿命であり、寿命を保証するものではありません。

- 調光機能付 ●誘導灯・非常用照明器具 ●HIDランプ(水銀灯など)器具 ●密閉形または密閉に近い器具 ●ランプと反射板の隙間が狭い器具 ●断熱材施工器具

日本国内専用
Use only in Japan

「安全上のご注意」、また「ご使用上の注意」については、商品の包装に明記している内容をよくお読みの上、安全に正しくお使いください。

ご購入・使い方・修理のご相談は **「東芝ライテック照明ご相談センター」0120-66-1048** 365日電話でお応えします。受付時間 9:00-20:00

◎携帯電話・PHSなどからのご利用は **046-862-2772** 送料別 ◎FAX **0570-000-661**

- お客様から提供いただいた個人情報、ご相談への回答、カタログ発送などの情報提供に利用いたします。
- 利用目的の範囲内で、当該製品に関連する東芝グループ会社や協力会社に、お客様の個人情報を提供する場合があります。

TOSHIBA

東芝ライテック株式会社

光源・デバイス部

LED商品担当 TEL 03-5479-1079

〒140-8660 東京都品川区南品川2-2-13 (南品川JUNビル)

http://www.tlt.co.jp/

ご購入上げは親切とサービスをお届けする当店で

- 外観・仕様は、改良のため変更することがありますのでご了承ください。
- 商品の色は、印刷の具合で実物と若干異なる場合があります。

本カタログ掲載商品の価格には、配送費、設置調整費、使用済み商品の引き取り費等は含まれておりません。

このカタログの内容は平成24年10月現在のものです。