

TOSHIBA

Leading Innovation >>>

照明だけでなく 換気扇も同時にON。

共用のトイレに便利な親子式です。
エントランスなど
雨の直接当たらない軒下でも
使用できます。



施設向

定格電流・適合負荷

8A / 2A

照明
(親器)

換気扇
(換気扇接続
端子付子器)

東芝配線器具

人感スイッチ

親子1台につき
子器12台まで設置可能

親器
NDG1871 100V 8A
NDG1871-2 200V 8A

子器
NDG18716 DC12V

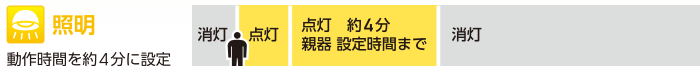
換気扇接続端子付子器
NDG1881 100V 2A

人感検知最大
13箇所

適合負荷	
LED	INV 蛍光灯
電球形 蛍光灯	白熱灯
換気扇	

動作パターン例

NDG1871/NDG1871-2

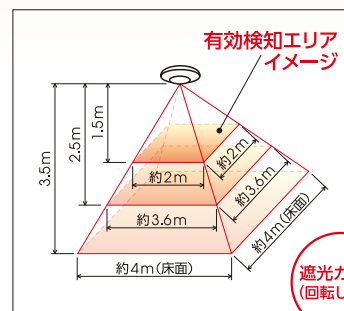


NDG1881



照明動作時間は親器 (NDG1871、NDG1871-2) で、換気扇動作時間は、換気扇接続端子付子器 (NDG1881) で、それぞれ設定できます。

検知エリア調整



エリア調整しやすい
検知表示LED (赤色) 付

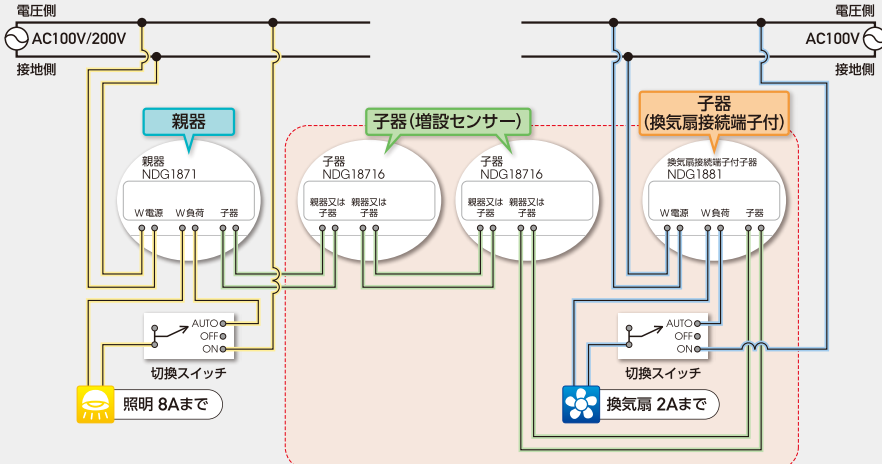
人の動きを検知すると、
検知レンズ内の表示
LEDが点滅します。



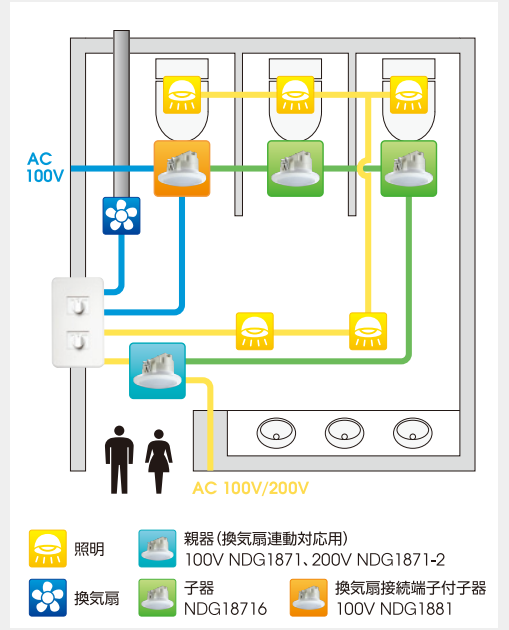
検知させたくない範囲
がある場合は付属の遮
光カバーをレンズに取り
付けてください。検
知範囲は約半分になり
ます。

東芝ライテック株式会社

■照明1系統 換気扇1系統を同時にONする場合



親器1台に子器は12台まで接続できます。うち換気扇接続端子付子器は1台まで。
 親器・子器間配線距離末端まで最長50mまで。
 親器-子器、子器-子器の接続もφ1.6もしくはφ2.0Cu単線をご使用ください。
 換気扇接続端子付子器(NDG1881)は負荷を接続しない場合でも個別の電源はとってください。



照明 親器(換気扇連動対応用) 100V NDG1871、200V NDG1871-2
 換気扇 子器 NDG1871-2 換気扇接続端子付子器 100V NDG1881

* 人感スイッチの適合負荷はカタログや照明器具の承認図面をご覧ください。

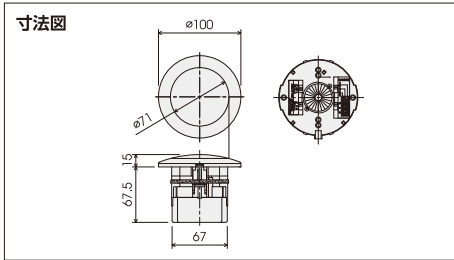
天井取付形 親子式 (1~13箇所検知) 親器 8Aタイプ 4線式



人感スイッチ 天井取付形 親器 (換気扇連動対応用) 8A
 100V NDG1871 ¥15,500◎
 ●照度センサー付(入-切)
 ●動作時間(約10秒~30分可変形)
 ●検知表示LED(赤色)付
 ●φ10(1)
 ●ニューホワイト色
 【単独使用可能】
 200V NDG1871-2 ¥16,400◎
 ●照度センサー付(入-切)
 ●動作時間(約10秒~30分可変形)
 ●検知表示LED(赤色)付
 ●φ10(1)
 ●ニューホワイト色
 【単独使用可能】
 2014年11月発売予定

人感スイッチ 天井取付形 子器
 NDG1871-2 ¥9,100◎
 ●DC 12V
 ●接続親器 NDG1871 NDG1871-2
 上記以外の親器には接続できません。
 ●φ10(1)
 ●ニューホワイト色
 【単独使用不可】

人感スイッチ 天井取付形 換気扇接続端子付子器 2A
 100V NDG1881 ¥9,100◎
 ●動作時間(約10秒~30分可変形)
 ●検知表示LED(赤色)付
 ●接続親器 NDG1871 NDG1871-2
 上記以外の親器には接続できません。
 ●φ10(1)
 ●ニューホワイト色
 【単独使用不可】



仕様

親器 (換気扇連動対応用) NDG1871/NDG1871-2

検知方式	赤外線レベル変化感知式(熱線センサー感知)
定格電圧	NDG1871(WW)/AC100V、NDG1871-2(WW)/AC200V
定格電流および適合負荷	8A 照明および換気扇(1回路)
消費電力	約2W
開閉回数	100,000回
検知距離	人感スイッチから約3m(周囲温度 5~35℃時)
検知対象	通常の歩行速度
動作時間	約5秒、約10秒、約30秒、約1分、約4分、約6分、約10分、約20分、約30分の切換式
動作照度切換	切、暗(約20lx以下)、明(約80lx以下)3段切換式
推奨使用周囲温度	0~40℃

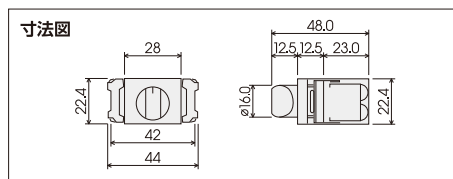
子器 NDG1871-2

検知方式	赤外線レベル変化感知式(熱線センサー感知)
定格電圧	DC 12V
子器配線方式	2線 無極性(配線全長50mまで)φ1.6またはφ2.0単線専用
消費電力	—
検知距離	人感スイッチから約3m(周囲温度 5~35℃時)
動作時間	親器の設定による
動作照度切換	なし
推奨使用周囲温度	0~40℃

子器 (換気扇接続端子付) NDG1881

検知方式	赤外線レベル変化感知式(熱線センサー感知)
定格電圧	AC 100V
定格電流および適合負荷	2A 換気扇専用(1回路)
消費電力	約2W
開閉回数	100,000回
検知距離	人感スイッチから約3m(周囲温度 5~35℃時)
動作時間	約5秒、約10秒、約30秒、約1分、約4分、約6分、約10分、約20分、約30分の切換式
動作照度切換	なし
推奨使用周囲温度	0~40℃

人感スイッチ用切換スイッチ
 DG1923H(WW) ¥2,500◎
 ●10A-300V
 ●φ50(1)
 ●プレート・サポート別売
 ●ニューホワイト色
 適合プレート WDG5411(WW) ¥120◎(別売)
 適合サポート NDG4303 ¥65◎(別売)



プレート組合せ時
 人感スイッチと組み合わせることにより、負荷のON、OFFおよび人感スイッチによる動作の切換がスイッチつまみで可能になります。