

TOSHIBA

フィリップスブランド

LED角形投光器



メタルハライドランプ400W相当

130 lm/W

耐塩形

-40°C~45°C
で使用可

保護等級
IP66

エレガントなフォルムと
高い性能を兼ね備えた
利便性の高い仕様



メタルハライドランプ250W相当

明るさ	共通特性	配光バリエーション			
		中角	広角	前方配光 中角	
メタルハライドランプ 250W相当	明るさ：13,000 lm 消費電力：100 W エネルギー消費効率：130.0 lm/W	色温度：5700K 演色性：Ra70 光源寿命：50,000時間	○	○	○
メタルハライドランプ 400W相当	明るさ：26,000 lm 消費電力：200 W エネルギー消費効率：130.0 lm/W	色温度：5700K 演色性：Ra70 光源寿命：50,000時間	○	○	○

●光源寿命は設計寿命であり、寿命を保証するものではありません。

●照明器具には寿命があります。設置して10年経つと外観に異常がなくとも、内部の劣化は進行しています。点検・交換をしてください。

東芝ライテック株式会社

■配光の種類と特長

	中角	広角	前方配光中角
配光の特徴	器具直下は比較的明るく		器具前方に光を照射し広い範囲をまんべんなく
おすすめ場所	看板照明・エアライト・グラウンドなど	エアライト・グラウンドなど	駐車場・広場など
配光イメージ	 例) メタルハライドランプ 400W相当 [lx] 200 150 100 50 10 看板7mx7m(隔離1.25m)	 20m 25m 5m	 20m 25m 5m
	看板照明	駐車場照明	

■ラインアップ

明るさの目安	ご注文形名	配光	希望小売価格(税別)(円)	在庫管理区分	仕様(AC200V時)				
					入力電圧(V)	消費電力(W)	器具光束(lm)	エネルギー消費効率(lm/W)	質量(kg)
メタルハイドランプ 250W相当	BVP381_130CW_SMB	中角	120,000	▲	100-240	100	13,000	130.0	6.5
	BVP381_130CW_SWB	広角							
	BVP381_130CW_AMB	前方配光中角							
メタルハイドランプ 400W相当	BVP382_260CW_SMB	中角	185,000	▲	100-240	200	26,000	130.0	8.6
	BVP382_260CW_SWB	広角							
	BVP382_260CW_AMB	前方配光中角							

在庫管理区分▲: 受注生産品(納期約2~6週間)

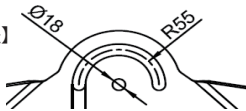
【共通仕様】

光源寿命/50,000時間(光束維持率70%)、平均演色評価数(Ra)/70、色温度/5700K
 材質: 本体/アルミダイカスト、前面カバー/ポリカーボネート、アーム/鋼材
 耐塩仕様、保護等級/IP66、耐雷サージ/15kV(コモンモード)、電源内蔵、ケーブル1.5m付き
 使用環境温度: -40~45°C、使用可能角度範囲: ±90°、天井取付はできません。

【注意事項】

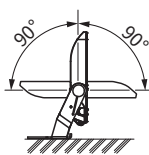
- ・本器具では、調光はできません。 ・初期照度補正機能はありません。
- ・一時的でも、使用可能温度を越えてのご使用はできません。
- ・振動が多く発生する場所、港湾隣接地域、腐食性ガスの発生する場所ではご使用できません。
- ・指定色塗装や重耐塩塗装などの特注対応はできません。

【取付寸法】



器具の取付方向と可動範囲

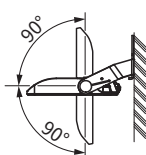
●水平面取付



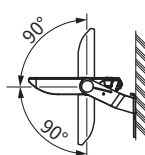
●天井面取付 使用できません



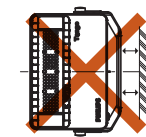
●壁面取付(下向き)



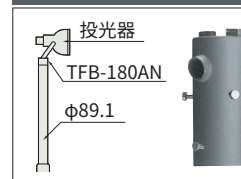
●壁面取付(上向き)



●壁面取付(横向き) 使用できません

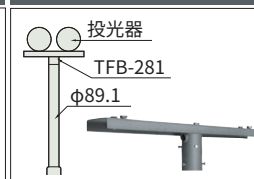


1灯用 ポールヘッド架台



TFB-180AN ¥7,700 ◎

2灯用 ポールヘッド架台



TFB-281 ¥17,900 ◎

適合ポール: φ89.1

(製品本体の仕様図で必ずポールとの適合を確認してください。)
 錆止め塗装仕上げですので必ず上塗り塗装をしてください。

落下防止ワイヤー



WIRE-L800-P4 ¥13,000 ▲

ワイヤー: ステンレス(SUS304)
 φ4×800mm
 カラビナ、ボルト(付属): ステンレス

「安全上のご注意」、また「ご使用上の注意」については、商品の包装に明記している内容をよくお読みの上、安全に正しくお使いください。

保証とアフターサービスについては取扱説明書および総合カタログやホームページよりご確認ください。

お取り扱い・お手入れについてご不明な点は

お買い上げの販売店へご相談ください。 販売店にご相談できない場合は、下記の窓口へ

お買い物・使い方・修理のご相談は **「東芝ライテック商品ご相談センター」0120-66-1048** (通話料無料) 365日電話でお応じます。 受付時間 9:00-18:00

◎携帯電話・PHS 046-862-2772 ☎ ◎FAX 0570-000-661 ●お客様から提供いただいた個人情報は、ご相談への回答、カタログ発送などの情報提供に利用いたします。 ●利用目的の範囲内で、当該製品に関連する東芝グループ会社や協力会社へ、お客様の個人情報を提供する場合があります。

●外観・仕様は、改良のため変更することがありますのでご了承ください。 ●商品の色は印刷の具合で実物とは若干異なる場合があります。

東芝ライテック株式会社

〒212-8585 神奈川県川崎市幸区堀川町72番地34 <https://www.tlt.co.jp/>

日本国内専用
Use only in Japan

本チラシ掲載商品の価格には、消費税、配送費、設置調整費、工事費、使用済み商品の引き取り費等は含まれておりません。

このチラシの内容は2019年1月現在のものです。

C4209 0119 6.5t TLT