

TOSHIBA

カメラ付きLED照明 高天井器具 (ViewLED) クラウドAI画像解析サービス (ViewLED Solution)



DXを手軽にスタートしたいが
何から手を付けていいのかわからない

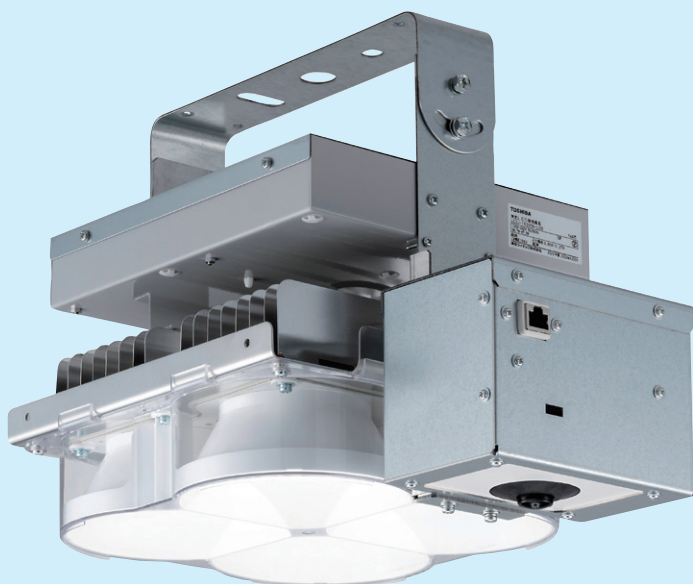
段階的にDX化を進めていき
将来的にはクラウド移行したい

サーバー構築費は高額だよ

「撮って見る」から
始めてみてはいかがでしょうか？
クラウド契約なしに
スモールスタートが可能です。
新モデルでは、器具の買い替えなしに、
スムーズにクラウド移行ができます。



ずっとこれ1台



1

クラウド契約なしに
撮って見る から
スモールスタート

2

LAN敷設は不要、
サーバー構築費不要

3

長期録画・保存
AI画像解析 は、
いつでも追加可能※

※クラウドAI画像解析サービスのご契約と専用ゲートウェイが必要です。

器具の買い替えなしで、すべてに対応可能


東芝ライテック株式会社

照明器具 とカメラが一体であるメリット

カメラ付きLED照明を使うことで以下のメリットがあります。

01 死角が少ない絶好のカメラポジション

天井からの画角は撮影の障害となるものが少なく、すっきり見渡せるので、照明器具の設置位置はカメラにとってもベストポジション。



02 照明器具とカメラが一体で設置手間低減

設置場所が選定しやすく、カメラの躯体工事を省力化できます。事前の現場調査も短縮でき、スピーディーな導入が可能です。



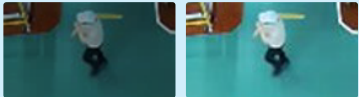
照明+カメラ

03 照明付帯のカメラで明るく鮮明な画像を撮影

撮影した画像が暗くてよく見えないなど、光環境を理由にカメラ設置を諦めていた場所にもおすすめです。

照明とカメラが別

照明とカメラが一体



照明と別の場合、カメラに必要な十分な明るさが確保できていないときがある

現場のDX化に向けたご利用ステップ

将来的なクラウドサービスでのAI画像解析も計画に入れつつ、まずは小額投資で開始していただけます。



ずっとこれ1台
器具の買い替え不要

経済的効果

現場改善効果

	撮って・見る		撮ったデータを活用する
	専用ビューワソフト (ViewLED Viewer) 利用時	クラウドサービス契約時	
DXのステップ ▶	まずは見てみたい 録画・保存・閲覧	クラウド上で 長時間録画・保存 遠隔監視、どこでも閲覧	見える化やデータ分析により ロスを定量的に把握したい ロスを減らしたい
具体的な効果 ▶	閲覧・保存で エビデンス記録、問題発生時の 状況確認簡素化	インターネットを経由し、 場所を選ばず閲覧 サーバー構築費削減	AI画像解析 でロスを 数値で見える化し、 現場改善に迅速に反映
推進順 ▶	STEP1	STEP2	STEP3

※必ずしもSTEP1から始める必要はありません。

新モデルの特長

クラウド契約なしに簡単に閲覧可能

●専用ビューワソフト (ViewLED Viewer)

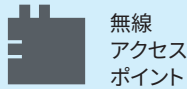
まずは「撮って見る」から
すぐにスタート可能

●設定アプリ

専用アプリを用いて
簡単設定&接続

●無線接続

LAN敷設工事不要
工事の手間を削減



「撮って見る」が容易に!

クラウドサービスも ずっとこれ1台

照明器具の買い替えなしに

後からクラウドサービスの追加が可能

「撮る・見る」から「長期保存・AI解析」まで

ずっとこれ1台!

	SDカード保存 (PCにダウンロード可能)	保存期間 約2日間
	クラウド保存	7/14/28 日

クラウド契約なしでご利用いただける専用ビューワ (ViewLED Viewer)



ズーム
機能

画像保存

複数台
登録

過去画像
閲覧

専用ビューワ(ViewLED Viewer)は、
当社ホームページより無償でダウンロード可能です。

クラウド AI画像解析サービス サービスラインアップ

基本となる録画・保存の機能に加え、用途に応じて機能の追加が可能です。

録画・保存・閲覧

クラウドサービスに契約すると機能の幅が広がります

	専用ビューワ利用時(※1)	クラウド運用(※2)
録画・保存・閲覧	○	○
画像の拡大	○	○
データ分析	×	○
全方位の歪み補正 (デワープ機能)	×	○
複数台のカメラ 画像を1画面表示	×	○
保存期間	約2日	7/14/28日(※3)

※1 ご利用にはインターネット環境が必要です。
 ※2 別途クラウドサービスのご契約が必要です。ご利用にはインターネット環境が必要です。
 ※3 保存期間は7/14/28日から選択可能です

録画・保存(クラウド上)

+

侵入検知

人流分析

作業分析
※使用上の注意をご確認ください。

指定エリアへの人の出入りを検知
安全に貢献

人の動きを描画し
人流を見える化
ロスの抽出をサポート

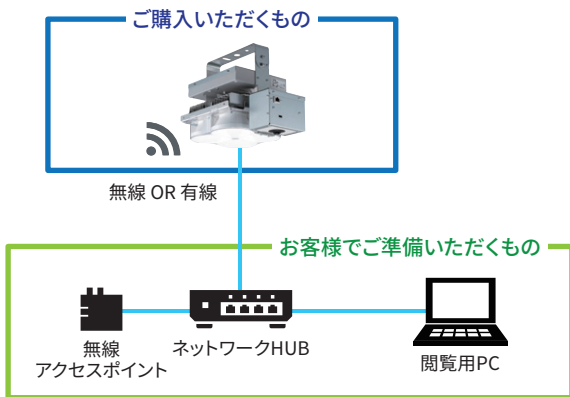
注)作業分析ではカメラと作業面までの高さが3mまでとなりますので、高天井器具での使用はおすすりません。既発売のクラウドサーバー録画モデル(ベースライトタイプ)でのご検討をお願いします

サービスの詳しい情報を
知りたい場合はこちら→



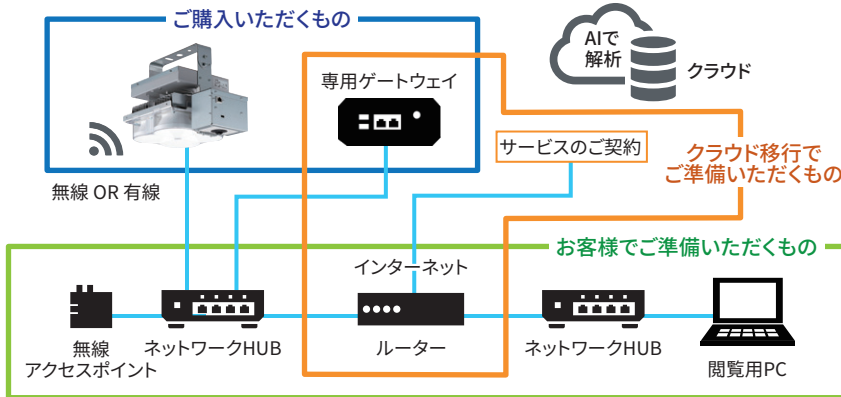
システム構成イメージ

専用ビューソフト(ViewLED Viewer)利用時




ご利用にはインターネット環境が必要です。

クラウド運用時



※専用ビューソフト利用時、クラウド運用時にはインターネット環境が必要です。

ラインアップ

形名	希望小売価格 (円)(税抜)	主な仕様				共通仕様
		明るさ	カメラ 画角	接続タイプ (※1)	SDカード (※2)	
LEDJ-16431CN-LD9	セミオーダー [㊟]	400W形 水銀ランプ 器具相当	広角	有線	別売 (付属なし)	 <ul style="list-style-type: none"> ・寸法:(※3) 幅(光源側)(243)× 幅(カメラ側)(360)有線タイプ 幅(カメラ側)(358)無線タイプ× 高さH(287)全方位タイプ 高さH(290)広角タイプ ※カメラレンズ突出を含む ・質量:4.0kg(※3)
LEDJ-16441CN-LD9				無線		
LEDJ-16432CN-LD9			全方位	有線		
LEDJ-16442CN-LD9				無線		
LEDJ-16451CN-LD9			広角	有線	同梱	
LEDJ-16461CN-LD9				無線		
LEDJ-16452CN-LD9			全方位	有線		
LEDJ-16462CN-LD9				無線		

㊟:受注手配品となります。(納期については営業担当に都度ご確認ください)

※1:無線接続タイプは2月より受注開始予定となります。

※2:同梱タイプには、データ書き換えの耐久性に優れた産業用SDカード(32GB)を付属しています。お客様でお求めの際にも、産業用SDカードをご使用ください。

※3:カメラユニット部を含む値となります。

※4:400W形メタルハライドランプ器具相当への対応においては、別途ご相談ください。

※5:入力電圧200V、周囲温度25°C時の値となります。

※6:照明器具の光源部の定格消費電力を分母として算出。

※7:無線タイプのみ。

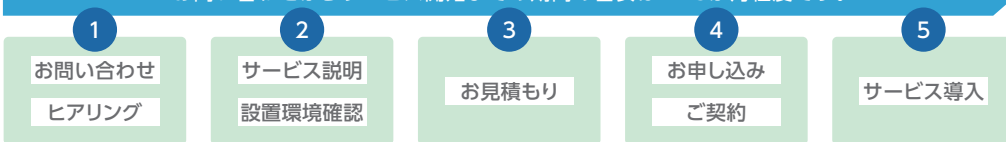
クラウド運用開始までの流れ

※ローカル運用から始める場合は、ご契約の手続きは不要です。
ユーザー登録の上、専用ビューソフト(ViewLED Viewer)をダウンロードいただくことでご利用いただけます。

「うちの現場でも導入のメリットはあるかな?」、「導入にあたっての費用は?」、

「どのような準備が必要なの?」 **まずはご相談ください!**

お問い合わせからサービス開始までの期間の目安は2~3か月程度です。



ViewLED Solution

専用お問い合わせ先

お問い合わせ先E-mail:

TLT-ViewLED-team@ml.toshiba.co.jp

お気軽にお問い合わせください。

お問い合わせは下記窓口まで

- 外観・仕様は、改良のため変更することがありますのでご了承ください。
- 照明器具には寿命があります。点検・交換の推奨時期は10年です。

- 商品の色は印刷の具合で実物とは若干異なる場合があります。

日本国内専用
Use only in Japan

東芝ライテック株式会社

次世代ソリューション事業本部

〒237-8510 神奈川県横須賀市船越町1-201-1

https://www.tlt.co.jp/

お問い合わせ先E-mail: TLT-ViewLED-team@ml.toshiba.co.jp



お買い上げは親切とサービスをお届けする当店で

本チラシ掲載商品の価格には、消費税、配送費、設定調整費、工事費、使用済み商品の引き取り費等は含まれておりません。

このチラシの内容は2022年11月現在のものです。