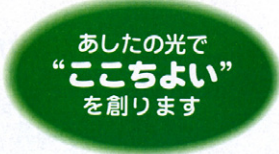
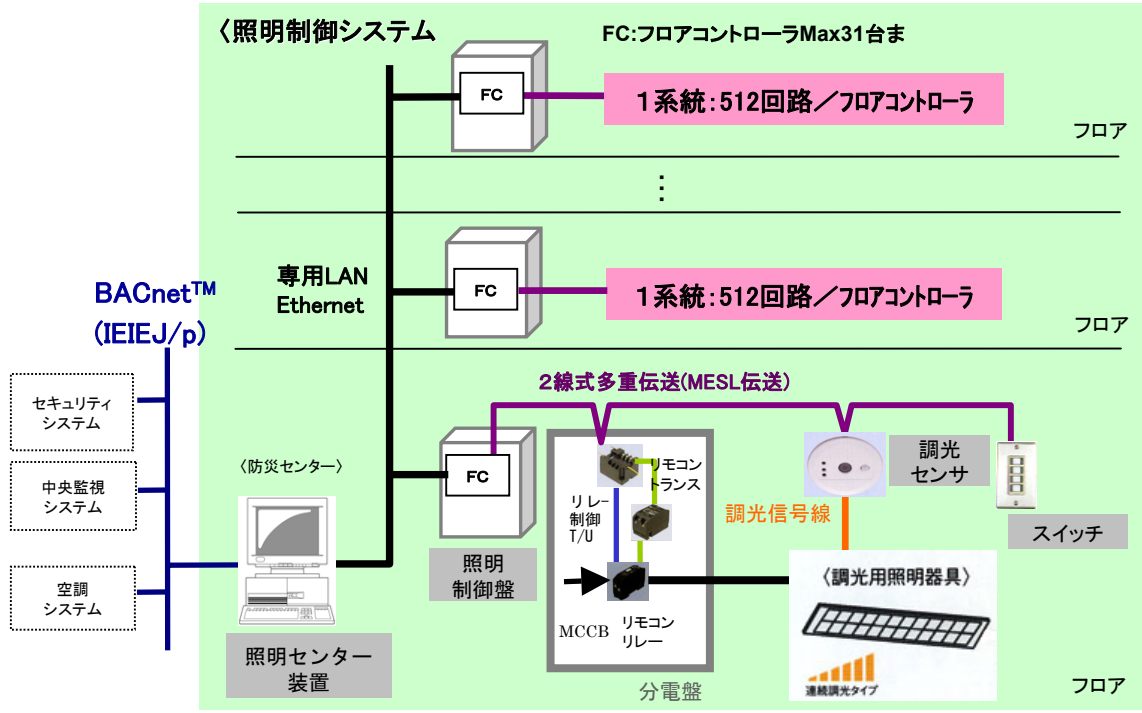


東芝ライテックは、照明制御システムで省エネを強く推進します。

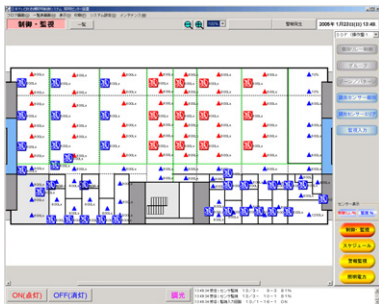


■特長

- 1. 施設の規模に応じた制御システムを構築できます。**
システムの拡張性や縮小性に柔軟に対応できます。
最大約15,000点(個別回路)まで対応(10万㎡以上の規模の施設、増築にも対応。)
- 2. システムの信頼性向上と保守メンテナンス性の向上が図れます。**
システムダウンの局所的被害を最小限とし、保守メンテも小さなエリア毎での対応が可能です。
- 3. 設備のオープン化に対応できます。**
BACnet™(IEIEJ/p)のオープンネットワークを利用することで、他設備間連動が容易となります。
- 4. 電力トレンド機能を利用して、照明エネルギーの管理や運用の検討ができます。**
照明センター装置の照明電力トレンド機能で電力、省エネ表示、電力データ保存ができます。
- 5. センサを利用したきめ細かい制御により、省エネを図れます。**
明るさセンサ、人感センサの高機能グループ制御により、更なる省エネ制御が可能です。

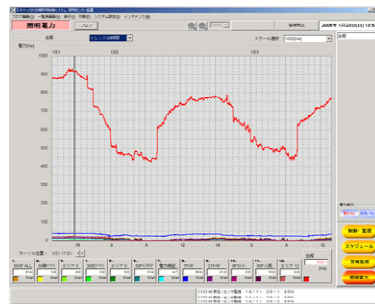


〈グラフィック操作画面例〉



地図式グラフィックによる簡単な操作で、照明エリアの制御・監視が行えます。

〈照明電力トレンド表示例〉



現在使用している照明エリアの照明電力を表示でき、データ保存も可能です。照明電力単独の電力検証ツールとしても使用できます。