

LEDユニットフラット形 φ75 400/500(中角40°) シリーズ φ90 700/500シリーズ生産完了・在庫限り品

LEDユニットフラット形 φ75 500(広角100°)700シリーズ モデルチェンジのお知らせ



LDF6L-H-GX53/700

写真は現行品：5月在庫限り品です。

この度、2023年5月をもって、LEDランプの下記機種を生産完了・在庫限り品といたします。
お客様には大変ご迷惑をおかけいたしますが、何卒ご理解いただけますようお願い申し上げます。
尚、後継及び後継推奨商品は、優れた演色性で、モノの色を自然に再現することができる平均演色評価数Ra93の高演色タイプです。
また、消費効率がアップしてより省エネになります。

平均演色評価数
Ra93

全光束アップ

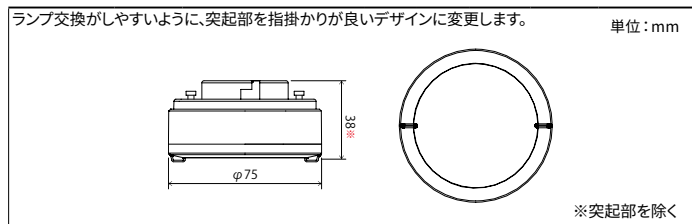
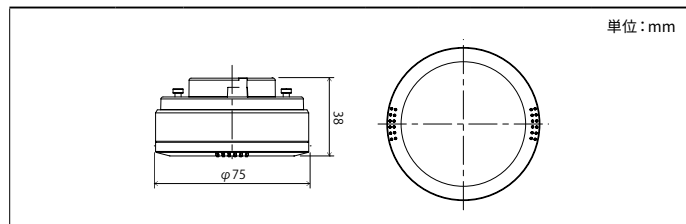
消費効率アップ

突起部の
指掛かりを改善

● 生産完了品・在庫及びモデルチェンジ品 機種一覧

■電球色(2700K) ■温白色(3500K) ■昼白色(5000K)

現行品：5月在庫限り品								後継形名・後継推奨形名							
シリーズ	ビームの開き(度)	形名	平均演色評価数(Ra)	定格消費電力(W)	全光束(lm)	エネルギー消費効率(lm/W)	希望小売価格(税抜)	シリーズ	ビームの開き(度)	後継形名	平均演色評価数(Ra)	定格消費電力(W)	全光束(lm)	エネルギー消費効率(lm/W)	希望小売価格(税抜)
φ75 400シリーズ ※1	広角100°	LDF4LHG53/C7/400	83	4.2	410	97.6	2023年4月1日 価格改定後 4,200円	φ75 500シリーズ	広角100°	LDF4L-HGX53/700	93	4.0	540	135.0	4,200円
	中角40°	LDF4LWG53/C7/400			410	97.6				LDF4L-HGX53/500			540	135.0	
	広角100°	LDF4WWHG53/C7/400			430	102.3				LDF4WW-HGX53/700			540	135.0	
	中角40°	LDF4WWWG53/C7/400			430	102.3				LDF4WW-HGX53/500			540	135.0	
	広角100°	LDF4NHGX53/C7/400			450	107.1				LDF4N-HGX53/700			580	145.0	
	中角40°	LDF4NWGX53/C7/400			450	107.1				LDF4N-HGX53/500			540	135.0	
φ75 500シリーズ	広角100°	LDF5LHG53/C7/500	83	5.0	510	102.0	2023年4月1日 価格改定後 4,200円	φ75 700シリーズ	中角40°	LDF5L-HGX53/700	93	5.8	850	146.5	6,400円
	中角40°	LDF5LWG53/C7/500			510	102.0				LDF5L-WGX53/700			800	137.9	
	広角100°	LDF5WWHG53/C7/500			540	108.0				LDF5WW-HGX53/700			850	146.6	
	中角40°	LDF5WWWG53/C7/500			540	108.0				LDF5WW-WGX53/700			800	137.9	
	広角100°	LDF5NHGX53/C7/500			560	112.0				LDF5N-HGX53/700			850	146.5	
	中角40°	LDF5NWGX53/C7/500			560	112.0				LDF5N-WGX53/700			800	137.9	
φ75 700シリーズ	広角100°	LDF7LHG53/C7/700	83	6.9	700	101.4	2023年4月1日 価格改定後 6,400円	φ75 500シリーズ	広角100°	LDF6L-HGX53/700	93	4.0	540	135.0	4,200円
	中角40°	LDF7LWG53/C7/700			700	101.4				LDF6L-HGX53/500			540	135.0	
	広角100°	LDF7WWHG53/C7/700			740	107.2				LDF6L-WGX53/700			540	135.0	
	中角40°	LDF7WWWG53/C7/700			740	107.2				LDF6L-WGX53/500			540	135.0	
	広角100°	LDF7NHGX53/C7/700			770	111.5				LDF6N-HGX53/700			580	145.0	
	中角40°	LDF7NWGX53/C7/700			770	111.5				LDF6N-HGX53/500			540	135.0	
φ90 500シリーズ ※2 ※3	広角100°	LDF5L-H-GX53/500	83	5.0	510	102.0	2023年4月1日 価格改定後 4,200円	φ75 700シリーズ	中角40°	LDF6L-HGX53/700	93	5.8	850	146.5	6,400円
	中角40°	LDF5LHG53/500			510	102.0				LDF6L-WGX53/700			800	137.9	
	広角100°	LDF5WW-H-GX53/500			540	108.0				LDF6L-WGX53/500			850	146.6	
	中角40°	LDF5WWG53/500			540	108.0				LDF6L-WGX53/500			800	137.9	
	広角100°	LDF5N-H-GX53/500			560	112.0				LDF6N-HGX53/700			850	146.5	
	中角40°	LDF5NWG53/500			560	112.0				LDF6N-HGX53/500			800	137.9	
φ90 700シリーズ ※3	広角100°	LDF6L-H-GX53/700	83	6.9	700	112.9	2023年4月1日 価格改定後 6,400円	φ75 700シリーズ	中角40°	LDF6L-HGX53/700	93	5.8	850	146.5	6,400円
	中角40°	LDF6L-W-GX53/700			700	112.9				LDF6L-WGX53/700			800	137.9	
	広角100°	LDF6WW-H-GX53/700			740	119.3				LDF6L-WGX53/500			850	146.6	
	中角40°	LDF6WWG53/700			740	119.3				LDF6L-WGX53/500			800	137.9	
	広角100°	LDF6N-H-GX53/700			770	124.1				LDF6N-HGX53/700			850	146.5	
	中角40°	LDF6NWG53/700			770	124.1				LDF6N-HGX53/500			800	137.9	



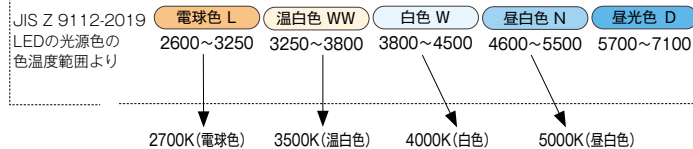
現行品は最終生産終了、在庫限りとなります。受注状況により早期に在庫が無くなる場合がございますので、ご発注の際は在庫状況をご確認いただきますようお願い申し上げます。
推奨後継ランプは、※1：明るさがアップします。 ※2：ビームの開き(度)違い(中角40°→広角100°) ※3：ランプ外径違い(φ90→φ75)になります。詳しくは配光データシートをご確認ください。
新商品につきましては改良を重ねている商品につき、予告なく仕様変更し、最終仕様と異なる場合があります。予めご了承ください。terasoVol.129 (2023年4/5月)、施設・屋外2023-24 (A60)にて掲載予定です。

光色ラインアップ追加

これまでの「電球色」「温白色」「昼白色」に加え、「温白色」「昼白色」の中間色にあたる柔らかな雰囲気のある「白色」(4000K)のラインアップを追加します。
柔らかさと明るさ感を両立させたい場所におすすめの光色です。

光色と色温度[K ケルビン]

色温度には幅があります。



シリーズ	ビームの開き(度)	形名	平均演色評価数(Ra)	定格消費電力(W)	全光束(lm)	エネルギー消費効率(lm/w)	希望小売価格(税抜)
φ75 500シリーズ	広角100°	LDF4W-HGX/C7/5/2	93	4.0	580	145.0	4,200円
		LDF6W-HGX/C7/7/2		5.8	850	146.5	6,400円
φ75 700シリーズ	中角40°	LDF6W-WGX/C7/7/2	93	5.8	800	137.9	6,400円