

CHANGE

モデルチェンジ

直管形LEDランプ 20タイプ Hf16高出力タイプ 5000K [モデルチェンジ]

ランプ光束を約3%アップし、ランプ電力を22%削減しました。
高効率化でますます省エネ。

高効率化

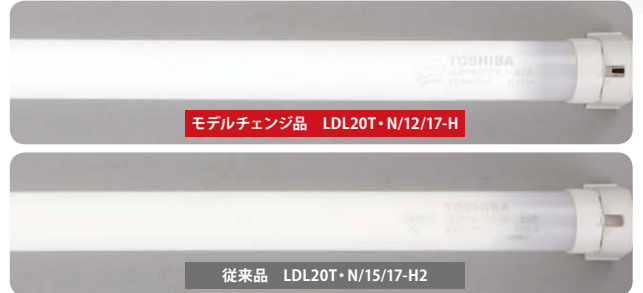
ランプ
光束
アップ希望小売価格
変更なし

形名・ランプ光束・ランプ電力が変更になります。
希望小売価格に変更はございません。

従来品		モデルチェンジ品	
ランプ形名	LDL20T・N/15/17-H2	ランプ形名	LDL20T・N/12/17-H
ランプ光束	1,650lm	ランプ光束	1,700lm 約3%アップ
ランプ電力	15W	ランプ電力	11.7W 22%削減

● 点灯比較

点灯時のイメージはほぼ変更はありません。



モデルチェンジ品 LDL20T・N/12/17-H

従来品 LDL20T・N/15/17-H2

■ 仕様

形名	希望小売価格 (税抜)	口金	光色(色温度)	ランプ光束 (lm)	定格入力電流 (A)	ランプ電力 (W)	平均演色評価数 (Ra)	光源寿命 (h)※1
LDL20T・N/12/17-H e2	¥13,000	GX16t-5	昼白色(5000K)	1,700	0.35	11.7	83	40,000

※1 周囲温度 25℃、光束維持率 90%