

中形投光器モデルチェンジ BVP56シリーズ (フィリップス)

洗練されたデザインと優れた防塵・耐水・耐塩性能を兼ね備えた中形投光器シリーズ。
モデルチェンジで高効率になりました。

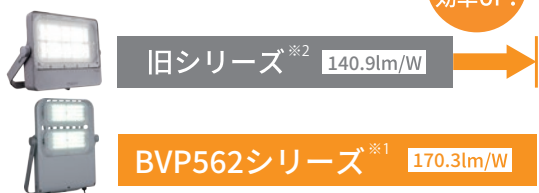
	BVP561シリーズ	BVP562シリーズ	BVP564_340シリーズ	BVP564_510シリーズ
明るさクラス	13,000lmクラス	23,000lmクラス	34,000lmクラス	51,000lmクラス
メタルハライドランプ	250W相当	400W相当	700W相当	1kW L形相当 ※L形:水銀灯安定器点灯形
水銀ランプ	400W相当	700W相当	1kW相当	-
おすすめ施設	看板、ライトアップ、駐車場など		学校グラウンド、ゴルフ練習場、 大形駐車場、テニスコートなど	

特長

高効率

170.3lm/W^{※1}の高いエネルギー消費効率で消費電力を低減します。

約20%
効率UP!



※1 BVP562_230CW_WSの場合 ※2 旧モデルBVP432_230CWWSとの比較

シンプルで美しいデザイン

二つの国際的なデザイン賞を受賞。
シンプルなデザインで施設の意匠や景観に寄り沿います。

iFデザイン・アワード
2024年受賞



レッドドット・デザイン・アワード
2024年受賞



Signify社による意匠デザインです。(シリーズ名:Floodlight・Philips Tango Pro)

簡単リニューアル

アームの取付部は一般的なHID器具の回転台座と同寸法。
リニューアルが簡単です。

※BVP561シリーズを除く



注) 既設設備の寸法によっては、寸法が合わない事もあります。

保護等級 IP66、重耐塩

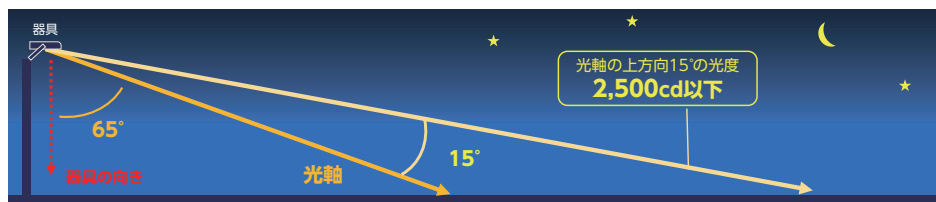
高い保護等級と重耐塩塗装により
様々な仕様場所でお使い頂けます。

豊富なバリエーション

光害対策おすすめモデル

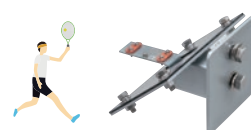
BVP564_510CW_FWS (前方広角タイプ)

光軸上方向への光を抑え、施設外への光漏れを低減します。



テニスコート向おすすめモデル

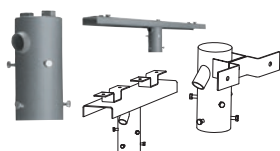
BVP564_510CW_FWS (前方広角タイプ)



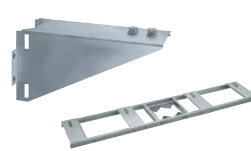
別売のテニスコート用アダプターとの組み合わせでテニスコートのリニューアルも簡単。

リニューアルに便利な適合オプション

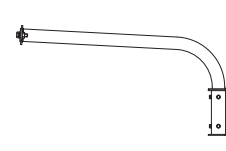
旧モデル(BVP43シリーズ)のオプションが使用可能です。(専用ルーバーを除く)豊富なオプション展開で、コンクリート柱、ポール、壁面など、さまざまな場面で使用できます。(補足)シリーズ(明るさクラス)ごとに適合するオプションは異なります。



(ポール用 架台、アームの例)



(コンクリート柱用架台の例)



(看板用アームの例)

公共施設型番 対応モデル

公共施設型番 形名	LPJ1N-180 BVP562_230CW_NS	LPJ1M-180 BVP562_230CW_MS	LPJ1W-180 BVP562_230CW_WS
--------------	------------------------------	------------------------------	------------------------------

新旧比較表およびラインアップ一覧

光源色	配光	塗装色 GB:グレー イッシュアップ MS:メタリック シルバー	現行品			
			形名	器具光束 (lm)	定格 消費 電力 (W)	固有 エネルギー 消費効率 (lm/W)

1kW形 L形 (※) メタルハライドランプ器具 ※L形:水銀灯安定器点灯形

昼白色	狭角	MS	BVP433_510CWNS	52,200	386.3	135.1	14.3
	中角		BVP433_510CWMS	52,200	386.3	135.1	
	広角		BVP433_510CWWS	51,600	386.3	133.5	
	前方中角		BVP433_510CWFMS	51,100	386.3	132.2	
	前方広角		BVP433_510CWFWS	47,700	386.3	123.4	

700W形メタルハライドランプ器具・1kW形水銀ランプ器具相当

昼白色	狭角	MS	BVP433_340CWNS	34,800	257.5	135.1	13.2
	中角		BVP433_340CWMS	34,800	257.5	135.1	
	広角		BVP433_340CWWS	34,400	257.5	133.5	
	前方中角		BVP433_340CWFMS	34,000	257.5	132.0	
	前方広角		BVP433_340CWFWS	31,800	257.5	123.4	

400W形メタルハライドランプ器具・700W形水銀ランプ器具相当

昼白色	狭角	GB	BVP432_230CWNB	23,700	168.6	140.5	6.7
		MS	BVP432_230CWNS	23,700	168.6	140.5	
	中角	GB	BVP432_230CWMB	23,700	168.6	140.5	
		MS	BVP432_230CWMS	23,700	168.6	140.5	
	広角	GB	BVP432_230CWWB	24,000	170.3	140.9	
		MS	BVP432_230CWWS	24,000	170.3	140.9	
	前方中角	GB	BVP432_230CWFMB	23,700	170.3	139.1	
		MS	BVP432_230CWFMS	23,700	170.3	139.1	
	横長	GB	BVP432_230CWXB	22,900	168.6	135.8	
		MS	BVP432_230CWXS	22,900	168.6	135.8	
電球色	狭角	GB	BVP432_230WWNB	22,200	168.6	131.6	6.7
		MS	BVP432_230WWNS	22,200	168.6	131.6	
	中角	GB	BVP432_230WWMB	22,200	168.6	131.6	
		MS	BVP432_230WWMS	22,200	168.6	131.6	
	広角	GB	BVP432_230WWWB	22,300	170.3	130.9	
		MS	BVP432_230WWWS	22,300	170.3	130.9	
	前方中角	GB	BVP432_230WWFMB	22,000	170.3	129.1	
		MS	BVP432_230WWFMS	22,000	170.3	129.1	
	横長	GB	BVP432_230WWXB	21,500	168.6	127.5	
		MS	BVP432_230WWXS	21,500	168.6	127.5	

250W形メタルハライドランプ器具・400W形水銀ランプ器具相当

昼白色	狭角	GB	BVP431_130CWNB	13,700	103	133.0	5.0
		MS	BVP431_130CWNS	13,700	103	133.0	
	中角	GB	BVP431_130CWMB	13,700	103	133.0	
		MS	BVP431_130CWMS	13,700	103	133.0	
	広角	GB	BVP431_130CWWB	13,500	101	133.6	
		MS	BVP431_130CWWS	13,500	101	133.6	
	前方中角	GB	BVP431_130CWFMB	13,400	101	132.6	
		MS	BVP431_130CWFMS	13,400	101	132.6	
	横長	GB	BVP431_130CWXB	13,300	103	129.1	
		MS	BVP431_130CWXS	13,300	103	129.1	
電球色	狭角	GB	BVP431_130WWNB	12,900	103	125.2	5.0
		MS	BVP431_130WWNS	12,900	103	125.2	
	中角	GB	BVP431_130WWMB	12,900	103	125.2	
		MS	BVP431_130WWMS	12,900	103	125.2	
	広角	GB	BVP431_130WWWB	12,600	101	124.7	
		MS	BVP431_130WWWS	12,600	101	124.7	
	前方中角	GB	BVP431_130WWFMB	12,400	101	122.7	
		MS	BVP431_130WWFMS	12,400	101	122.7	
	横長	GB	BVP431_130WWXB	12,500	103	121.3	
		MS	BVP431_130WWXS	12,500	103	121.3	

形名	希望 小売価格 (税別) e2	在庫 区分	基本仕様 (AC 200V時)			
			器具光束 (lm)	定格 消費 電力 (W)	固有 エネルギー 消費効率 (lm/W)	質量 (kg)

BVP564_510CW_NS	¥647,400	○	51,000	350	145.7	12.4
BVP564_510CW_MS	¥647,400	○	51,000	350	145.7	
BVP564_510CW_WS	¥647,400	○	51,000	300	170.0	
後継品なし	-	-	-	-	-	
BVP564_510CW_FWS	¥647,400	○	51,000	390	130.7	

BVP564_340CW_NS	¥497,000	○	34,000	220	154.5	12.4
BVP564_340CW_MS	¥497,000	○	34,000	220	154.5	
BVP564_340CW_WS	¥497,000	○	34,000	200	170.0	
後継品なし	-	-	-	-	-	
BVP564_340CW_FWS	¥497,000	○	34,000	250	136.0	

BVP562_230CW_NB	¥299,000	○	23,000	155	148.3	7.0
BVP562_230CW_NS	¥299,000	○	23,000	155	148.3	
BVP562_230CW_MB	¥299,000	○	23,000	155	148.3	
BVP562_230CW_MS	¥299,000	○	23,000	155	148.3	
BVP562_230CW_WB	¥299,000	○	23,000	135	170.3	
BVP562_230CW_WS	¥299,000	○	23,000	135	170.3	
BVP562_230CW_FMB	¥299,000	○	23,000	135	170.3	
BVP562_230CW_FMS	¥299,000	○	23,000	135	170.3	
BVP562_230CW_XB	¥299,000	○	23,000	155	148.3	
BVP562_230CW_XS	¥299,000	○	23,000	155	148.3	
後継品なし	-	-	-	-	-	
後継品なし	-	-	-	-	-	
BVP562_230WW_MB	¥299,000	○	21,500	155	138.7	
BVP562_230WW_MS	¥299,000	○	21,500	155	138.7	
BVP562_230WW_WB	¥299,000	○	21,900	135	162.2	
BVP562_230WW_WS	¥299,000	○	21,900	135	162.2	
後継品なし	-	-	-	-	-	
後継品なし	-	-	-	-	-	
後継品なし	-	-	-	-	-	
後継品なし	-	-	-	-	-	

BVP561_130CW_NB	¥199,000	○	13,000	90	144.4	4.7
BVP561_130CW_NS	¥199,000	○	13,000	90	144.4	
BVP561_130CW_MB	¥199,000	○	13,000	90	144.4	
BVP561_130CW_MS	¥199,000	○	13,000	90	144.4	
BVP561_130CW_WB	¥199,000	○	13,000	78	166.6	
BVP561_130CW_WS	¥199,000	○	13,000	78	166.6	
BVP561_130CW_FMB	¥199,000	○	13,000	78	166.6	
BVP561_130CW_FMS	¥199,000	○	13,000	78	166.6	
BVP561_130CW_XB	¥199,000	○	13,000	90	144.4	
BVP561_130CW_XS	¥199,000	○	13,000	90	144.4	
後継品なし	-	-	-	-	-	
後継品なし	-	-	-	-	-	
BVP561_130WW_MB	¥199,000	○	12,000	90	133.3	
BVP561_130WW_MS	¥199,000	○	12,000	90	133.3	
BVP561_130WW_WB	¥199,000	○	12,400	78	158.9	
BVP561_130WW_WS	¥199,000	○	12,400	78	158.9	
後継品なし	-	-	-	-	-	
後継品なし	-	-	-	-	-	
後継品なし	-	-	-	-	-	
後継品なし	-	-	-	-	-	

【共通仕様 (新商品)】

電源一体、口出し線タイプ、定格電圧:AC100~242V、相関色温度:5000K(昼白色)、3000K(電球色)、平均演色評価数(Ra):70、光束維持時間60,000時間(光束維持率85%)、初期照度補正機能:あり、耐雷サージ(コモンモード):15kV、本体:アルミダイカスト(重耐塩塗装)、アーム:SUS304、前面カバー:ポリカーボネート、保護等級:IP66、周囲温度範囲:(屋外)-20~45°C、(屋内)-20~35°C

【ご注意】新商品の屋内使用時の周囲温度の上限は35°Cです。

● 器具寸法、受圧面積

シリーズ名	器具寸法 (mm)	取付部ピッチ、寸法(mm)、 適合ボルト	最大受圧面積 (㎡)
BVP564	幅555×高491×253	r55、φ18穴、M16	0.23
BVP562	幅346×高452×250	r55、φ18穴、M16	0.12
BVP561	幅315×高337×112	180、φ12穴、M10	0.078

● 器具の取付姿勢

