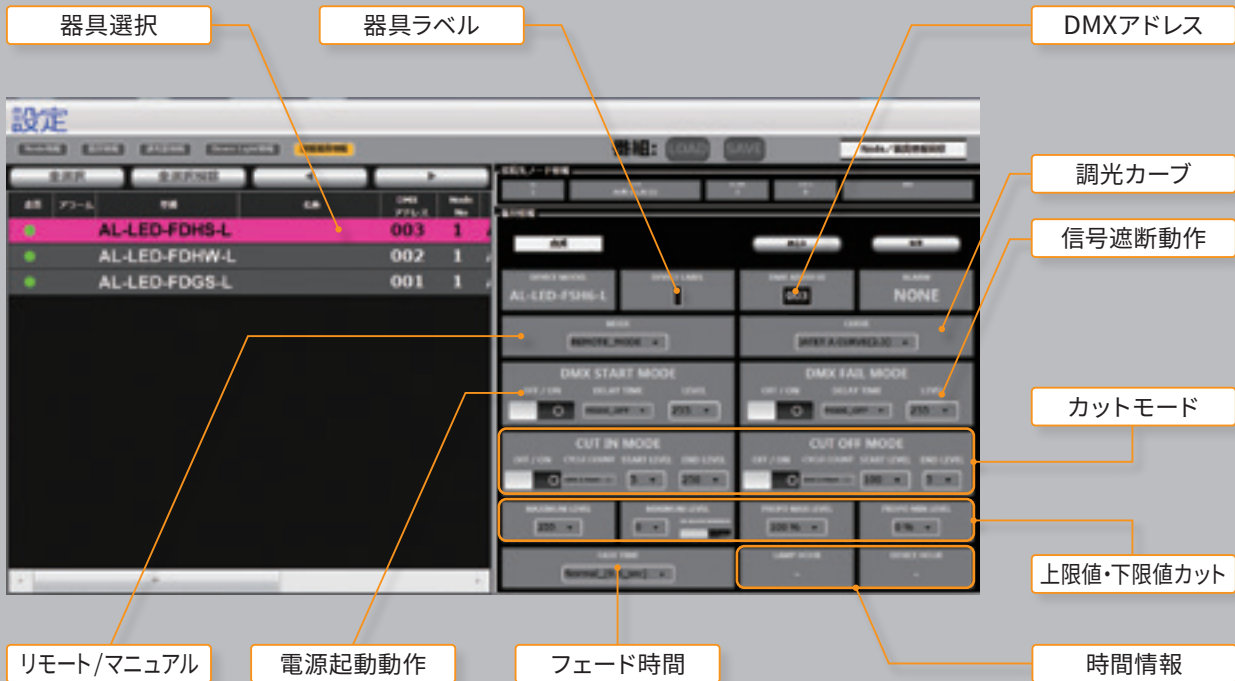


## アドバンスドシステムで個別に詳細設定

弊社製RDM\*対応機器を管理するためのソフト。DMX/RDM通信により、LED器具個々の詳細制御が可能。

※弊社製ノード・設定PCが必要になります。

\*RDM ( Remote Device Management ) ANSI規格の演出照明用デジタル信号。DMX512ケーブルを利用した、リモートデバイス管理を可能とする双方向通信の規格。



# TOSHIBA

## LEDフラッドライト

AL-LED-FDHS-L / AL-LED-FDHS-W  
AL-LED-FDHW-L / AL-LED-FDHW-W  
AL-LED-FDGS-L / AL-LED-FDGS-W



### 安全にお使いいただくために

#### ⚠ 警告

- 演出空間用の器具です。演出空間の用途以外には、使用しないでください。一般照明器具として使用する製品ではありません。
- 器具の使用角度に制限があります。本体表示および取扱説明書に従って正しく使用してください。使用角度範囲を超えると、器具の破損の原因となります。
- 器具の取付・設置時は、電源コードを器具本体に接触しないように取付けてください。接触していると火災の原因となります。
- 器具の本体質量に見合った取付金具を使用してください。取付金具の選定を間違えると落下し、物的損害・けがの原因となります。
- 器具の取付・設置には、可燃物と器具周辺面(照射方向を除く)との最小距離を本体表示および取扱説明書に従って正しく取付けてください。指定距離より近すぎると、火災の原因となります。
- 集光形照明器具と被照射面の距離は、本体表示および取扱説明書に従って十分な距離をとってください。指定距離より近すぎると、被照射物の火災の原因となります。
- 振動の激しい場所、常時振動がある場所への取り付け・設置は行わないでください。落下し、物的損害・けがの原因となります。
- 安全上LEDを直視することはおやめください。
- ハロゲン濃度の高い環境下(プール、浄水場、リサイクル施設など)では使用しないでください。

#### ⚠ 注意

- この器具は屋内用です。屋外で使用しないでください。屋外で使用すると、感電・火災の原因となることがあります。
- この器具は最高周囲温度以下で使用してください。破損・変形・火災の破裂の原因となることがあります。
- 器具の取付・設置・使用前に必ず取扱説明書または注意書をよくお読みください。また、お読みいただいた後は大切に保管し、必要ときに活用ください。
- 器具の取付・設置に方向性のある器具があります。本体表示および取扱説明書に従って正しく取付けてください。指定以外の取付を行うと、器具本体の破損や火災・けがの原因となることがあります。



安全にご愛用いただくために、ご使用前に必ず取扱説明書をお読みください。

保証期間はお買い上げから1年です。

- 24時間連続使用など、1日20時間以上の長時間使用の場合は左記の半分の期間とします。
- 補修用性能部品<sup>®</sup>は製造打ち切り後6年を目安に保有しています。
- ※同等機能を有する代替品を含みます。

## 東芝ライテック株式会社

<https://www.tlt.co.jp/>

北海道地区(首都圏営業所) / 〒063-0814 北海道札幌市西区琴似4条2-1-2 コルテナII  
東 北 営 業 所 / 〒980-0803 宮城県仙台市青葉区国分町2-2-2 東芝仙台ビル  
首 都 圏 営 業 所 / 〒212-8585 神奈川県川崎市幸区堀川町72-34 ラゾーナ川崎東芝ビル  
中 部 営 業 所 / 〒451-0064 愛知県名古屋市中区名西2-33-10 名西二丁目ビル  
関 西 営 業 所 / 〒530-0017 大阪府大阪市北区角田町8-1 大阪梅田ツインタワーズ・ノース  
中 国 営 業 所 / 〒730-0017 広島県広島市中区鉄砲町7-18 東芝フコク生命ビル  
九 州 営 業 所 / 〒810-0072 福岡県福岡市中央区長浜2-4-1 東芝福岡ビル

TEL.011-624-1181 FAX.011-615-3168  
TEL.022-264-7261 FAX.022-263-7660  
TEL.050-3148-9825 FAX.044-548-9638  
TEL.050-3191-3163 FAX.052-528-1545  
TEL.050-3147-0843 FAX.06-6130-1169  
TEL.050-3164-9903 FAX.082-212-1249  
TEL.050-3191-7172 FAX.092-735-3446

- 仕様および外観は改善のため予告なく変更することがあります。
- 製品の色は、印刷の具合で実物と若干異なる場合があります。
- 事業場名称、電話番号などの変更があることをご了承ください。

このカタログは2025年11月現在のものです。

日本国内専用  
Use only in Japan



お問い合わせ先の最新情報は  
HPをご覧ください。

|       |      |    |    |
|-------|------|----|----|
| C4645 | 1125 | 3t | LH |
|-------|------|----|----|

## 東芝ライテック株式会社



# LEDフラッドライト

小規模スタジオから大型スタジオまで、様々なスタジオで必要な明るさと、美しく表現できる高演色性 (Ra95) を両立しました。

## 豊かなあかりと・高演色

スタジオで必要な明るさと、美しく表現できる高演色性 (Ra95、TLCI97※1) を両立しました。

## スタジオサイズで 選べるラインアップ

用途に合わせて6機種の  
バリエーションをご用意しています。

## 空間に配慮した静音性

ファンレスの自然空冷、静音性※2で  
繊細な音響空間に配慮しました。

※1 Ra:平均演色評価数、TLCI (Television Lighting Consistency Index) :テレビ照明評価指数

※2 暗騒音17.9dB (A) 環境で。器具より60cmの距離で点灯 (全調光範囲) した時の騒音が21dB以下

ハロゲン 1kW フラッドライト置き換え

スタンダードタイプ

AL-LED-FDHS-L

AL-LED-FDHS-W

低天井向けワイドタイプ

AL-LED-FDHW-L

AL-LED-FDHW-W

ハロゲン 2kW フラッドライト置き換え

AL-LED-FDGS-L

AL-LED-FDGS-W

3000K 5000K

## ユーザビリティを追求

### サービスコンセント実装

利便性の高いサービスコンセント (Max 10A) を背面に用意。

### 機種ごとに取手の色が 異なります。

FDHS/FDHW…黄 FDGS…赤

### 使用環境に合わせた器具個体ごとの設定が可能

RDM※3または操作パネルにより、様々な設定が器具個々に行えます。

●視認性の高い操作パネルを採用



●設定できること

|              |   |
|--------------|---|
| DMXアドレス      | DMXアドレスを設定                                |
| DMX / MANUAL | DMXモード / Manualモード より選択                   |
| 調光カーブ        | A Curve / B Curve / Linear より選択           |
| 電源起動時の動作     | 消灯 / 任意レベルで点灯 の設定                         |
| 調光信号断時の動作    | HOLD (最終受診レベル維持) / 任意レベルで点灯 の設定           |
| 調光出力カットモード   | FULL出力時の上限値を任意レベルで設定<br>機種により数パターンのMODE搭載 |
| フェードタイム      | 明るさが変化するスピードを6モード / 任意で設定                 |
| 画面設定         | 上下反転 / 明るさ3モード より選択                       |
| 器具情報         | 形名 / UID / 通電時間 / 点灯時間 の表示                |

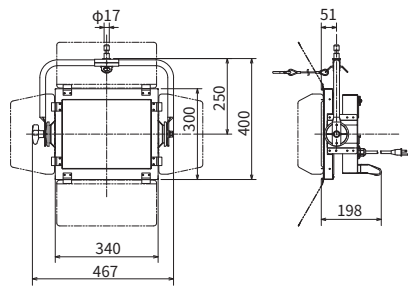
通電時間 / 点灯時間などの情報は、対応する 調光操作卓にアンサーバックできます。

## ハロゲン 1kW 置き換えスタンダードタイプ

### ■主な仕様

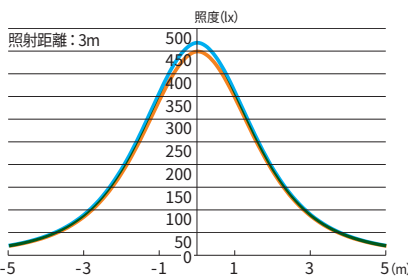
| スタンダードタイプ | 電球色相当  | 昼白色相当         |
|-----------|--|---------------|
| 形名        | AL-LED-FDHS-L                                    | AL-LED-FDHS-W |
| 商品コード     | 548 11350  | 548 11351     |
| 入力電圧      | AC100V (純直回路のみ)                                  |               |
| 定格消費電力    | 115W   |               |
| 相関色温度※4   | 3000K  | 5000K         |
| 平均演色評価数※4 | Ra95   |               |
| 光束維持時間※4  | 40000 時間   |               |
| 使用周囲温度    | 5 ~ 35℃  |               |
| 最高表面温度    | 70℃  |               |
| 最小照射距離    | 0.1m   |               |
| 最小離隔距離    | 0.1m   |               |
| 調光範囲      | 0 ~ 100%   |               |
| 調光方式      | DMX512※5 / RDM※3 / 手元                            |               |
| 本体質量      | 6.2kg  |               |
| 材質        | AIP (アルミニウム)、SPC (銅板)、SUS (ステンレス鋼)、PMMA (アクリル樹脂) |               |
| ダボ        | Φ17mm  |               |
| 塗装色       | メラミン焼付塗装 (黒)                                     |               |
| プラグ       | 平行接地極付プラグ  |               |
| 電源コード     | VCTF (ビニルキャブタイヤケーブル)、2mm <sup>2</sup> ×3 芯 ×1.5m |               |
| 落下防止ワイヤー  | Φ3mm×400mm                                       |               |
| 使用角度範囲    |  |               |

### ■外形図



### ■照度データ

— AL-LED-FDHS-W (昼白色相当)  
— AL-LED-FDHS-L (電球色相当)

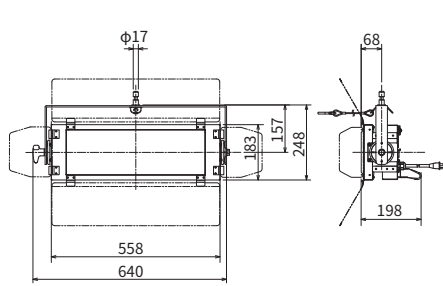


## ハロゲン 1kW 置き換え低天井向けワイドタイプ

### ■主な仕様

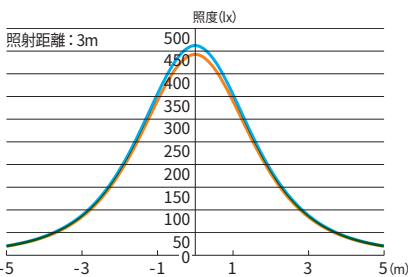
| ワイドタイプ    | 電球色相当  | 昼白色相当         |
|-----------|--|---------------|
| 形名        | AL-LED-FDHW-L                                    | AL-LED-FDHW-W |
| 商品コード     | 548 11352  | 548 11353     |
| 入力電圧      | AC100V (純直回路のみ)                                  |               |
| 定格消費電力    | 115W   |               |
| 相関色温度※4   | 3000K  | 5000K         |
| 平均演色評価数※4 | Ra95   |               |
| 光束維持時間※4  | 40000 時間   |               |
| 使用周囲温度    | 5 ~ 35℃  |               |
| 最高表面温度    | 70℃  |               |
| 最小照射距離    | 0.1m   |               |
| 最小離隔距離    | 0.1m   |               |
| 調光範囲      | 0 ~ 100%   |               |
| 調光方式      | DMX 512※5 / RDM※3 / 手元                           |               |
| 本体質量      | 6.8kg  |               |
| 材質        | AIP (アルミニウム)、SPC (銅板)、SUS (ステンレス鋼)、PMMA (アクリル樹脂) |               |
| ダボ        | Φ17mm  |               |
| 塗装色       | メラミン焼付塗装 (黒)                                     |               |
| プラグ       | 平行接地極付プラグ  |               |
| 電源コード     | VCTF (ビニルキャブタイヤケーブル)、2mm <sup>2</sup> ×3 芯 ×1.5m |               |
| 落下防止ワイヤー  | Φ3mm×400mm                                       |               |
| 使用角度範囲    |  |               |

### ■外形図



### ■照度データ

— AL-LED-FDHW-W (昼白色相当)  
— AL-LED-FDHW-L (電球色相当)

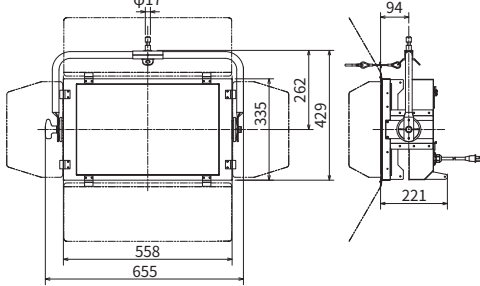


## ハロゲン 2kW 置き換え

### ■主な仕様

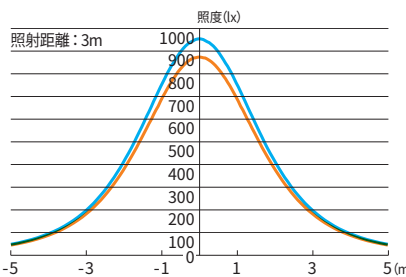
|           | 電球色相当  | 昼白色相当         |
|-----------|--|---------------|
| 形名        | AL-LED-FDGS-L                                    | AL-LED-FDGS-W |
| 商品コード     | 548 11354  | 548 11355     |
| 入力電圧      | AC100V (純直回路のみ)                                  |               |
| 定格消費電力    | 230W   |               |
| 相関色温度※4   | 3000K  | 5000K         |
| 平均演色評価数※4 | Ra95   |               |
| 光束維持時間※4  | 40000 時間   |               |
| 使用周囲温度    | 5 ~ 35℃  |               |
| 最高表面温度    | 75℃  |               |
| 最小照射距離    | 0.1m   |               |
| 最小離隔距離    | 0.1m   |               |
| 調光範囲      | 0 ~ 100%   |               |
| 調光方式      | DMX512※5 / RDM※3 / 手元                            |               |
| 本体質量      | 10.1kg   |               |
| 材質        | AIP (アルミニウム)、SPC (銅板)、SUS (ステンレス鋼)、PMMA (アクリル樹脂) |               |
| ダボ        | Φ17mm  |               |
| 塗装色       | メラミン焼付塗装 (黒)                                     |               |
| プラグ       | 平行接地極付プラグ  |               |
| 電源コード     | VCTF (ビニルキャブタイヤケーブル)、2mm <sup>2</sup> ×3 芯 ×1.5m |               |
| 落下防止ワイヤー  | Φ3mm×400mm                                       |               |
| 使用角度範囲    |  |               |

### ■外形図



### ■照度データ

— AL-LED-FDGS-W (昼白色相当)  
— AL-LED-FDGS-L (電球色相当)



LED素子にはバラツキがあり、同一の形名においても光色、明るさが異なることがあります。本仕様は弊社の標準仕様を表しています。

※3 RDM (Remote Device Management) : ANSI規格の演出照明用のデジタル信号。DMX512ケーブルを利用した、リモートデバイス管理を可能とする双方向通信の規格。 ※4 周囲温度25℃。保証値ではありません。 ※5 USITT DMX512-A1準拠。