

天井・壁直付兼用形階段灯に Hf32×2灯用相当、 Hf16×2灯用相当の高光束タイプが新登場！

明るい階段で、安全な避難誘導灯を！



point
1

従来光源と比較して、約50%省エネ！

高光束タイプでも省エネ性に優れた LED 光源を搭載した階段灯なら、従来光源の階段灯と比較して、大幅な節電を実現。経済性に優れた階段灯です。

40タイプ消費電力 比較

蛍光灯非常用照明器具
HF32×2灯高出力
生産完了品



FHTS-42816-PA9

LED非常用照明器具
HF32×2灯高出力相当
6900lm



LEKSS44693NY-LS

93.0W

46.5W

約50%
省エネ

20タイプ消費電力 比較

蛍光灯非常用照明器具
HF16×2灯高出力
生産完了品



FTS-22805M-GL1

LED非常用照明器具
HF16×2灯高出力相当
3200lm



LEKSS24323NY-LS

45.0W

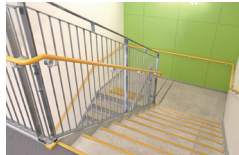
24.7W

約45%
省エネ

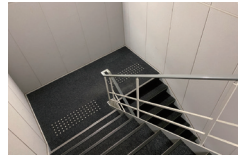
階段灯を明るく！
こんなところにおススメ！



不特定多数の人が
利用する店舗やオフィス



避難口までの経路が長い
大型マンション



学校に設置された
階段灯のリニューアル



point
2

設置の柔軟性向上

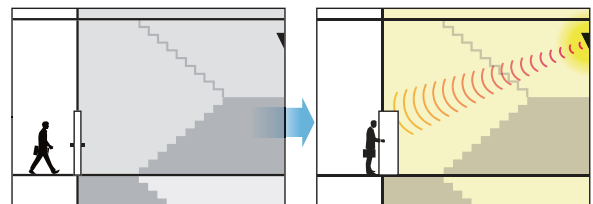
天井直付、壁直付のどちらにも対応可能なので、設置場所の環境や施工条件に合わせて取り付けが可能です。



point
3

電波式センサー採用

扉の動きなどの物体を検知し、いち早く階段灯が点灯します。



ラインアップ

種類	タイプ	明るさタイプ	センサー有・無タイプ	非常点灯時間	組合せ形名	本体形名	LEDバー形名	希望小売価格(税抜)	器具光束(lm)	消費電力(W)	固有エネルギー消費効率(lm/W)		
LED非常用照明器具 階段灯 [天井・壁付兼用形]	40タイプ	6900lmタイプ	有	ON/OFF	一般形 非常時 30分点灯	LEKSS44693NY-LS	LEETS-4401Y-LS	LESM-40693N-01	¥129,600	6,750	45.8	147.3	
			有	段調光		LEKSS44693NY-LD	LEETS-4401Y-LD		¥130,600		45.8		147.3
			無	非調光		LEKSS44693N-LS	LEETS-4401-LS		¥117,600		43.4		155.5
	20タイプ	3200lmタイプ	有	ON/OFF		LEKSS24323NY-LS	LEETS-2401Y-LS	LESM-20323N-01	¥114,800	3,150	23.0	136.9	
			有	段調光		LEKSS24323NY-LD	LEETS-2401Y-LD		¥115,800		23.0		136.9
			無	非調光		LEKSS24323N-LS	LEETS-2401-LS		¥102,800		21.5		146.5

【共通仕様】 ●本体：CGC t0.8 ●LEDバー：ポリカーボネート(乳白カバー) ●リモコン自己点検機能 ●電池内蔵形 ●ニッケル水素電池 ●電源電圧 100V～242V ●消費電力は200V時の値です

□充電モニター(緑) □ランプモニター(赤) □リモコン受信部/点検スイッチ付 □電波式センサー搭載 □天井取付・壁取付兼用形 □適合リモコンFRC-1833T(別売)

□非常用光源：ガラスレンズ×2 □昼白色(5000K) □平均演色評価数(Ra70)

【注意事項】専用LEDバー以外取付不可